

Habiter les émotions/ Emotionen bewohnen



Collection Outdoor Bizzotto Homemotion /
Bizzotto Homemotion Outdoor Kollektion

L'Harmonie de l'habitat en plein air. / Die Harmonie des Wohnens.

Lorsque l'extérieur devient le prolongement naturel de la maison, naît une dimension suspendue entre art et paysage. La nouvelle collection outdoor Homemotion de Bizzotto incarne cette vision : des formes essentielles qui se fondent dans la lumière, des textures en surface qui évoluent au rythme des saisons, des détails qui murmurent une élégance silencieuse.

Chaque pièce est le fruit d'une recherche minutieuse, depuis la sélection rigoureuse des essences jusqu'au soin apporté à chaque finition. Les assises enveloppent comme un geste, les plateaux s'offrent comme scènes d'échanges et de contemplation. Rien n'est laissé au hasard : proportions, textures et sensations tactiles s'entrelacent dans un équilibre que seule la maîtrise du design peut atteindre.

Cette collection ne se contente pas d'habiller jardins, terrasses ou patios : elle les transforme en lieux de quiétude et d'émerveillement, où le temps ralentit. C'est une invitation à un luxe subtil, perceptible dans la précision invisible des choix et dans l'harmonie qui subsiste après chaque regard.

Ici, l'outdoor atteint sa plus haute expression : un dialogue exclusif entre nature et forme, conçu pour ceux qui considèrent la beauté comme mesure ultime. /

Wenn der Außenbereich zur natürlichen Verlängerung des Hauses wird, entsteht eine Dimension, die zwischen Kunst und Landschaft schwebt. Die neue Outdoor-Kollektion Homemotion von Bizzotto verkörpert diese Vision: essentielle Formen, die sich mit dem Licht verbinden, materielle Oberflächen, die sich mit den Jahreszeiten verändern, Details, die leise von Eleganz erzählen.

Jedes Stück ist das Ergebnis sorgfältiger Recherche – von der präzisen Auswahl edler Materialien bis zur meisterhaften Verarbeitung jeder einzelnen Oberfläche. Die Sitzmöbel umhüllen wie eine Geste, die Tische werden zu Bühnen für Begegnungen und Momente der Kontemplation. Nichts ist dem Zufall überlassen: Proportionen, Texturen und haptische Eindrücke verschmelzen zu einem Gleichgewicht, das nur höchste Designkompetenz hervorbringt.

Diese Kollektion beschränkt sich nicht darauf, Gärten, Terrassen oder Innenhöfe zu möblieren; sie verwandelt sie in Orte der Ruhe und des Staunens, wo die Zeit langsamer vergeht. Sie ist eine Einladung zu einem subtilen Luxus, spürbar in der unsichtbaren Präzision jeder Entscheidung und in der Harmonie, die nach jedem Blick bestehen bleibt.



Des horizons raffinés vous invitent à explorer./
Raffinierte Horizonte laden Sie zum Entdecken ein.

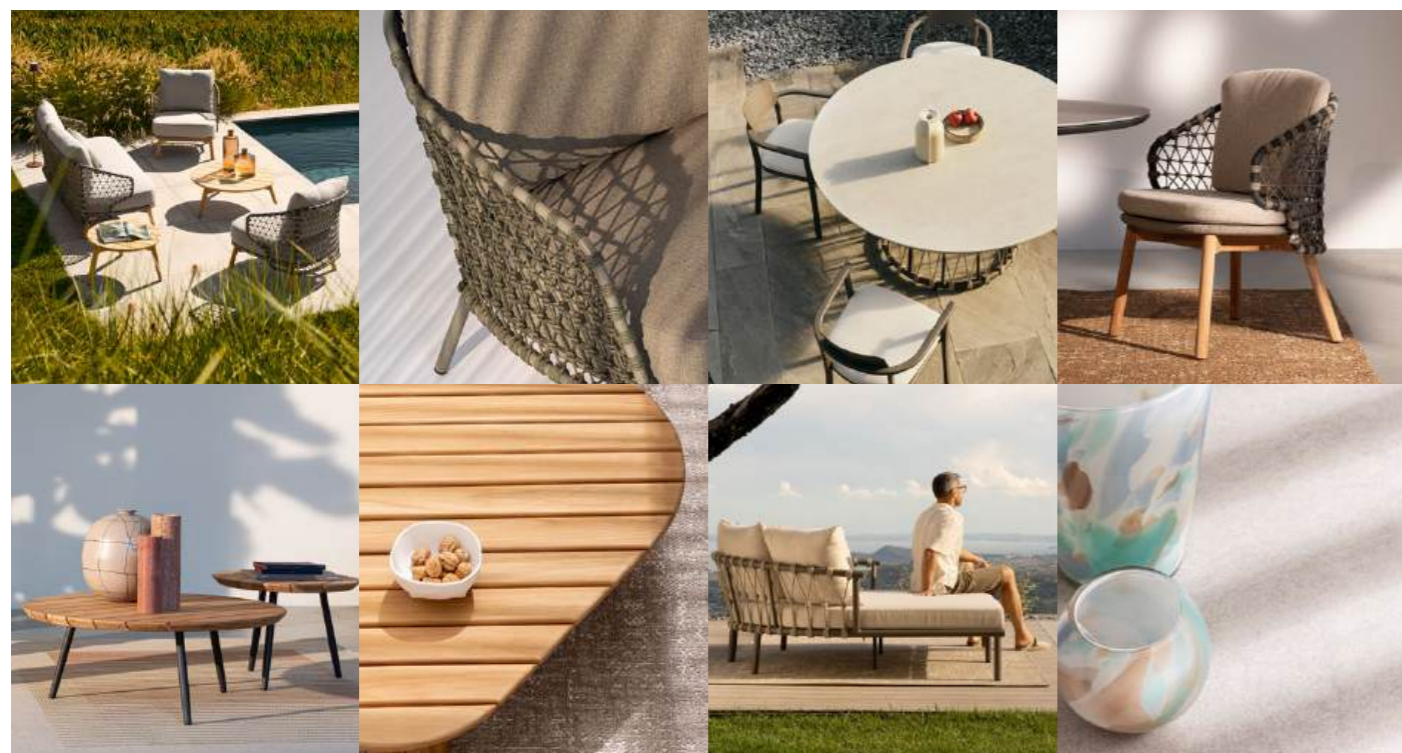
**Chaque expression
esthétique devient
partie d'une
harmonie unique./
Jede ästhetische
Ausdrucksform
wird Teil einer
einzigartigen Harmonie.**

Up to date
Slow Living 04
Modern nuance 20

Homely
Eclectic 72
Industry 110

Poise touch
Natural 132

Index /
Indizes 164



Article également indiqué pour l'hôtellerie /
Artikel auch geeignet für die Gastronomie/Hotellerie



The mark of
responsible forestry
Recherchez des
produits certifiés FSC®
Suche die FSC®
zertifizierten Produkte

Slow Living

La matière devient poésie de textures et de lumière. / Die Materie wird zur Poesie aus Strukturen und Licht.

Le bois, matière vivante, devient le protagoniste d'une élégance silencieuse. Chaque pièce naît d'un savoir-faire artisanal où proportions et finitions impeccables se fondent dans l'environnement, créant un dialogue discret d'un grand raffinement. Sa solidité intrinsèque offre des décors au caractère contemporain et accueillant, où confort et sophistication cohabitent en équilibre parfait. Avec le temps, ce matériau précieux conserve intacte son allure.

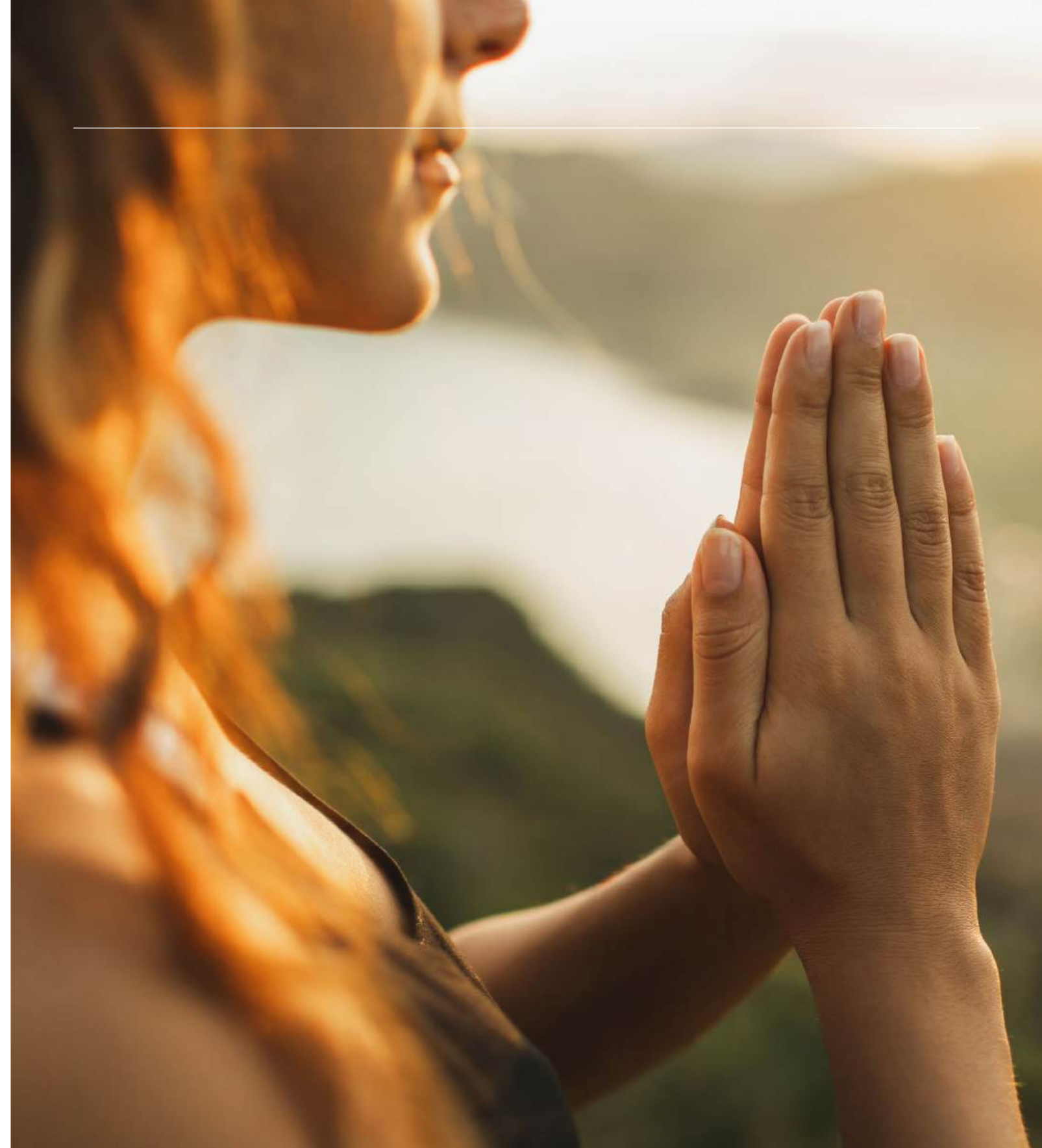
La rencontre avec des tressages en corde conçus pour l'extérieur exalte encore davantage son âme : des trames et textures sophistiquées enveloppent les structures dans un jeu de contrastes et d'harmonies, apportant une légèreté visuelle et une sensation tactile invitant à la détente. Le choix des essences est guidé par l'attention et la responsabilité, garantissant une provenance éthique et la préservation des ressources, avec un regard tourné vers les générations futures.

Ainsi, le bois, rehaussé de cordes tressées, devient symbole d'un style éternel : il transforme les espaces extérieurs en lieux de quiétude et de prestige, accompagnant chaque instant—du crépuscule estival aux soirées les plus intimes—d'une présence qui diffuse chaleur et distinction intemporelle. /

Holz, lebendige Materie, wird zum Protagonisten stiller Eleganz. Jedes Stück entsteht aus meisterhafter Handwerkskunst, in der sich ausgewogene Proportionen und makellose Oberflächen mit der Umgebung verbinden und einen dezenten Dialog von großem Reiz schaffen. Seine innere Beständigkeit eröffnet Szenarien mit zeitgenössischem und einladendem Charakter, in denen Komfort und Raffinesse in perfektem Gleichgewicht stehen. Im Laufe der Zeit bewahrt dieses edle Material seine unverwechselbare Ausstrahlung.

Die Kombination mit Seilgeflechten für den Außendereich unterstreicht seinen Seele noch zusätzlich: anspruchsvolle Strukturen umhüllen die Gestelle in einem Spiel aus Kontrasten und Harmonien, fügen visuelle Leichtigkeit hinzu und vermitteln ein haptisches Gefühl, das zur Entspannung einlädt. Sorgfalt und Verantwortung leiten die Auswahl der Hölzer, garantieren eine ethische Herkunft und den Schutz der Ressourcen, stets mit Blick auf kommende Generationen.

So wird Holz, veredelt durch kunstvoll verflochtene Seile, zum Symbol zeitlosen Stils: Es verwandelt offene Räume in Orte der Ruhe und des Prestiges und begleitet jeden Moment—vom Sommerdämmerung bis zu den intimsten Abenden—mit einer Ausstrahlung, die Wärme und beständige Eleganz verkörpert.





Une élégance qui éveille les sens./
Eleganz, die die Sinne umschmeichelt.

Entre verdure et lumière,
les assises enveloppantes dessinent
un espace intime où le temps
s'écoule doucement et la rencontre
devient pure harmonie./
Zwischen Grün und Licht formen
die umhüllenden Sitzmöbel einen
intimen Raum, in dem die Zeit sanft
vergeht und jede Begegnung reine
Harmonie ist.



Eularia - 0660645
Mesures - Maß 77.5a | 89.5b | 81h | 44h1 | 65h2 | 76h3 | moq 1 | inner 1 | master 1

Chaise, fauteuil et canapé Eularia, structure en aluminium peint à poudre (polyester). Pieds en teck - SVLK (bois certifié provenant de forêts durables). Tressage pour extérieur en corde (polypropylène). Coussins déhoussables en tissu hydrofuge sunproof olefin (100% polypropylène). Visserie en acier inoxydable. Pieds à assembler. / STUHL, SESSEL UND SOFA EULARIA, PULVERBESCHICHTETES ALUMINIUMGESTELL (POLYESTER). BEINE AUS TEAKHOLZ



Eularia - 0660649
Mesures - Maß Ø90a | 30h | moq 1 | inner 1 | master 1

Tables basse Eularia, structure en teck - SVLK (bois certifié provenant de forêts durables). Visserie en acier inoxydable. Pieds à assembler / COUCHTISCHE EULARIA, TEAKHOLZ - SVLK (ZERTIFIZIERTES HOLZ AUS NACHHALTIGER



Eularia - 0660646
Mesures - Maß 180a | 89.5b | 81h | 44h1 | 65h2 | 76h3 | moq 1 | inner 1 | master 1

- SVLK (ZERTIFIZIERTES HOLZ AUS NACHHALTIGEN WÄLDERN). AUSSENGEFLECHT AUS SEIL (POLYPROPYLEN). ABNEHMBARE KISSEN AUS WASSERABWEISENDEM GEWEBE SUNPROOF OLEFIN (100% POLYPROPYLEN). SCHRAUBEN AUS EDELSTAHL. BEINE ZU MONTIEREN.



Eularia - 0660647
Mesures - Maß Ø60a | 35h / Ø80a | 30h | moq 1 | inner 1 | master 1

FORSTWIRTSCHAFT). SCHRAUBEN AUS EDEL STAHL. BEINE ZU MONTIEREN.



Eularia - 0660644
Mesures - Maß 61.5a | 69b | 83.5h | 48h1 | 69.5h2 | 81.5h3 | moq 2 | inner 2 | master 2

Chaise, fauteuil et canapé Eularia, structure en aluminium peint à poudre (polyester). Pieds en teck - SVLK (bois certifié provenant de forêts durables). Tressage pour extérieur en corde (polypropylène). Coussins déhoussables en tissu hydrofuge sunproof olefin (100% polypropylène). Visserie en acier inoxydable. Pieds à assembler. / STUHL, SESSEL UND SOFA EULARIA, PULVERBESCHICHTETES ALUMINIUMGESTELL (POLYESTER). BEINE AUS TEAKHOLZ - SVLK (ZERTIFIZIERTES HOLZ AUS NACHHALTIGEN WÄLDERN). AUSSENGEFLECHT AUS SEIL (POLYPROPYLEN). ABNEHMBARE KISSEN AUS WASSERABWEISENDEM GEWEBE SUNPROOF OLEFIN (100% POLYPROPYLEN). SCHRAUBEN AUS EDELSTAHL. BEINE ZU MONTIEREN.





Parmi la matière vivante et les tissages raffinés, le design raconte l'art d'habiter le jardin avec style./
Zwischen lebendiger Materie und kunstvollen

Geflechten erzählt das Design die Kunst, den Garten mit Stil zu bewohnen.



Titus - 0804786
Mesures - Maß 220a | 110b | 77h | moq 1 | inner 1 | master 1_D1



Titus - 0804785
Mesures - Maß 120a | 78b | 35h | moq 1 | inner 1 | master 1

Table et table basse Titus, bois teck (classe A) - SVLK (bois certifié provenant de forêts durables). Finition naturelle. Visserie en acier inoxydable. Pieds à assembler. / TISCH UND COUCHTISCH TITUS, TEAKHOLZ (KLASSE A) - SVLK (ZERTIFIZIERTES HOLZ AUS NACHHALTIGEN WÄLDERN). NATURFINISH. SCHRAUBEN AUS EDELSTAHL. BEINE ZU MONTIEREN.



Tamires - 0660659
Mesures - Maß 61.5a | 70b | 82.5h | 49h1 | 65h2 | moq 2 | inner 2 | master 2

Chaise Tamires, structure en aluminium peint à poudre (polyester). Pieds en teck - SVLK (bois certifié provenant de forêts durables). Tressage pour l'extérieur en corde (polypropylène). Coussins déhoussables avec hydrofuge sunproof olefin (100%polypropylene) effet bouclé. Vis en acier inoxydable. Pieds à assembler / STUHL TAMIRES, PULVERBESCHICHTETES ALUMINIUMGESTELL (POLYESTER). BEINE AUS TEAK -SVLK (ZERTIFIZIERTES HOLZ AUS NACHHALTIGEN WÄLDERN). AUßENGEFLECHT AUS SEILEN (POLYPROPYLEN). ABZIEHBARE KISSEN MIT WASSERABWEISENDE SUNPROOF OLEFIN (100% POLYPROPYLEN) BOUCLÉ-EFFEKT. SCHRAUBEN AUS EDELSTAHL. BEINE ZU MONTIEREN.



Tamires - 0660660
Mesures - Maß 78a | 88b | 71h | 43h1 | 51h2 | moq 1 | inner 1 | master 1



Tamires - 0660661
Mesures - Maß 168a | 88b | 71h | 43h1 | 51h2 | moq 1 | inner 1 | master 1



Tamires - 0660662
Mesures - Maß 136.5a | 161b | 79h | 36h1 | moq 1 | inner 1 | master 1_D1

Fauteuil, canapé et daybed Tamires, structure en aluminium peint à poudre (polyester). Pieds en teck - SVLK (bois certifié provenant de forêts durables). Tressage pour l'extérieur en corde (polypropylène). Coussins déhoussables avec hydrofuge sunproof olefin (100%polypropylene) effet bouclé. Vis en acier inoxydable. Pieds à assembler / SESSEL, SOFA UND DAYBED TAMIRES, PULVERBESCHICHTETES ALUMINIUMGESTELL (POLYESTER). BEINE AUS TEAK -SVLK (ZERTIFIZIERTES HOLZ AUS NACHHALTIGEN WÄLDERN). AUßENGEFLECHT AUS SEILEN (POLYPROPYLEN). ABZIEHBARE KISSEN MIT WASSERABWEISENDE SUNPROOF OLEFIN (100% POLYPROPYLEN) BOUCLÉ-EFFEKT. SCHRAUBEN AUS EDELSTAHL. BEINE ZU MONTIEREN.



Tamires - 0660663
Mesures - Maß 100a | 80b | 30h | moq 1 | inner 1 | master 1

Table basse tamires, teck - SVLK (bois certifié provenant de forêts durables) sous forme organique. Visserie en acier inoxydable (201). Pieds réglables. Pieds à assembler. / BEISTELLTISCH TAMIRES, TEAK - SVLK (ZERTIFIZIERTES HOLZ AUS NACHHALTIGEN WÄLDERN) IN ORGANISCHER FORM. SCHRAUBEN AUS EDELSTAHL (201). VERSTELLBARE FÜSSE. BEINE ZU MONTIEREN.





Maverick - 0804478
Mesures - Maß 240a | 100b | 77h | moq 1 | inner 1 | master 1_D1

Table Maverick, plateau et pieds en teck recyclé - SVLK (bois certifié provenant de forêts durables). Finition brossée naturelle. Visserie en acier inoxydable. Le produit en bois recyclé est caractérisé par la présence de chevilles en bois de différentes espèces et couleurs. Toutes les fissures ou imperfections, qui peuvent se produire même dans le temps, sont caractéristiques de ce matériau et rendent chaque pièce unique et originale. Pieds à assembler. / TISCH MAVERICK, PLATTE UND BEINE AUS RECYCELTEM TEAKHOLZ - SVLK (ZERTIFIZIERTES HOLZ AUS NACHHALTIGEN WÄLDERN). NATÜRLICHE GEBÜRSTETE OBERFLÄCHE. SCHRAUBEN AUS EDELSTAHL. DAS PRODUKT AUS RECYCELTEM HOLZ IST DURCH DIE ANWESENHEIT VON HOLZDÜBELN VERSCHIEDENER ART UND FARBE GEKENNZEICHNET. EVENTUELLE RISSE, SPRÜNGE ODER UNVOLLKOMMENHEITEN, DIE AUCH IM LAUFE DER ZEIT ENTSTEHEN KÖNNEN, SIND CHARAKTERISTISCH FÜR DIESES MATERIAL UND MACHEN JEDES STÜCK EINZIGARTIG UND ORIGINELL. BEINE ZU MONTIEREN.



Tamires - 0660600
Mesures - Maß 61.5a | 70b | 82.5h | 49h1 | 65h2 | moq 2 | inner 2 | master 2

Chaise Tamires, structure en aluminium peint à poudre (polyester). Pieds en teck - SVLK (bois certifié provenant de forêts durables). Tressage pour l'extérieur en corde (polypropylène). Coussins déhoussables avec hydrofuge sunproof olefin (100%polypropylene). Vis en acier inoxydable. Pieds à assembler / STUHL TAMIRES, PULVERBESCHICHTETES ALUMINIUMGESTELL (POLYESTER). BEINE AUS TEAKHOLZ - SVLK (ZERTIFIZIERTES HOLZ AUS NACHHALTIGEN WÄLDERN). AUSSENGEFLECHT AUS SEIL (POLYPROPYLEN). ABNEHMBARE KISSEN AUS WASSERABWEISENDEM GEWEBE SUNPROOF OLEFIN (100% POLYPROPYLEN). SCHRAUBEN AUS EDELSTAHL. BEINE ZU MONTIEREN.



Tamires - 0660601
Mesures - Maß 78a | 88b | 71h | 43h1 | 51h2 | moq 1 | inner 1 | master 1



Tamires - 0660602
Mesures - Maß 168a | 88b | 71h | 43h1 | 51h2 | moq 1 | inner 1 | master 1



Tamires - 0660604
Mesures - Maß 136.5a | 161b | 79h | 36h1 | moq 1 | inner 1 | master 1_D1

Fauteuil, canapé et daybed Tamires, structure en aluminium peint à poudre (polyester). Pieds en teck - SVLK (bois certifié provenant de forêts durables). Tressage pour l'extérieur en corde (polypropylène). Coussins déhoussables avec hydrofuge sunproof olefin (100%polypropylene). Vis en acier inoxydable. Pieds à assembler / SESSEL, SOFA UND DAYBED TAMIRES, PULVERBESCHICHTETES ALUMINIUMGESTELL



(POLYESTER). BEINE AUS TEAKHOLZ - SVLK (ZERTIFIZIERTES HOLZ AUS NACHHALTIGEN WÄLDERN). AUSSENGEFLECHT AUS SEIL (POLYPROPYLEN). ABNEHMBARE KISSEN AUS WASSERABWEISENDEM GEWEBE SUNPROOF OLEFIN (100% POLYPROPYLEN). SCHRAUBEN AUS EDELSTAHL. BEINE ZU MONTIEREN.



Tamires - 0660610
Mesures - Maß 47a | 49b | 55h | moq 1 | inner 1 | master 1

Tables basse tamires, teck - SVLK (bois certifié provenant de forêts durables). Visserie en acier inoxydable. Pieds à assembler. / BEISTELLTISCH UND COUCHTISCH TAMIRES, TEAK - SVLK (ZERTIFIZIERTES HOLZ AUS NACHHALTIGEN WÄLDERN). SCHRAUBEN AUS EDELSTAHL (20). BEINE ZU MONTIEREN.

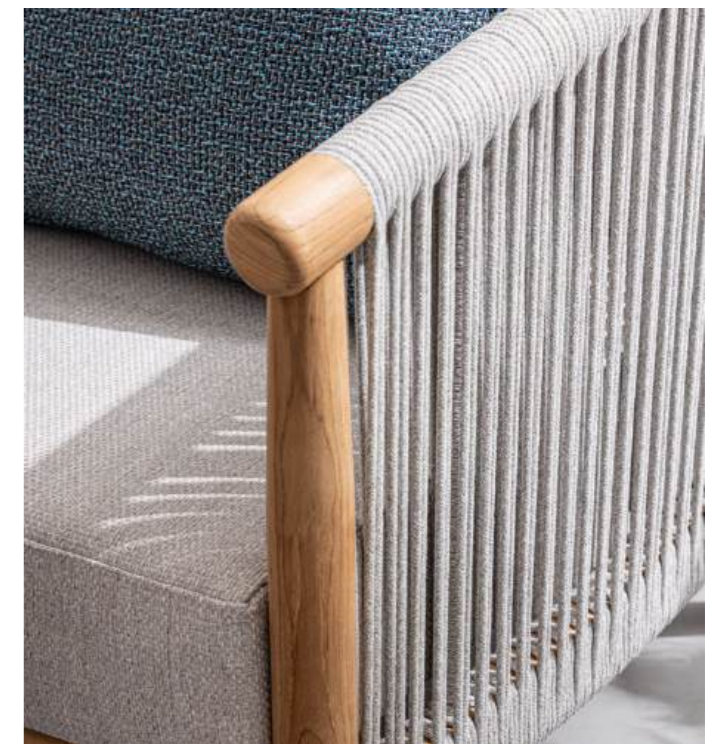


Tamires - 0660611
Mesures - Maß 120a | 70b | 30h | moq 1 | inner 1 | master 1



Apollus - 0663898
Mesures - Maß A 80a | 80b | 82h | 42h1 | 61.5h2 | 70h3 | B 209a |
80b | 82h | 42h1 | 61.5h2 | 70h3 | C 120a | 65b | 31h | moq 1 | inner 1 |
master 1_D1

Set4 salon Apollus, structure en aluminium peint à poudre (polyester). Tressé avec des cordes de polyester. Frontaux et pieds en teck. Coussins amovibles en tissu hydrofuge olefin (100% polypropylène). Table basse (pieds à assembler) en teck avec support en aluminium. Visserie en acier inoxydable. / SET 4 SITZGRUPPE APOLLUS, STRUKTUR AUS PULVERBESCHICHTETEM ALUMINIUM (POLYESTER). GEFLECHT MIT SEILEN AUS POLYESTER. FRONTEN UND BEINE AUS TEAK. ABNEHMBARE KISSEN AUS WASSERABWEISENDEM STOFF OLEFIN (100% POLYPROPYLEN). COUCHTISCH (BEINE ZU MONTIEREN) AUS TEAKHOLZ MIT ALUMINIUMUNTERLAGE. SCHRAUBEN AUS EDELSTAHL.





Garita - 0660656
Mesures - MaB 79.5a | 87b | 87h | 42h1 | 67h2 | 72h3 | moq 1 | inner 1 | master 1



Garita - 0660657
Mesures - MaB 196a | 87b | 87h | 42h1 | 67h2 | 72h3 | moq 1 | inner 1 | master 1_D1



Garita - 0660658
Mesures - MaB Ø60a | 35.5h / Ø80a | 30.5h | moq 1 | inner 1 | master 1

Fauteuil et canapé Garita, structure en teck - SVLK (bois certifié provenant de forêts durables). Tressage pour extérieur en corde (polypropylène). Coussins déhoussables en tissu hydrofuge sunproof olefin (100% polypropylene). / SESSEL UND SOFA GARITA, STRUKTUR AUS TEAKHOLZ - SVLK (ZERTIFIZIERTES HOLZ AUS NACHHALTIGER FORSTWIRTSCHAFT). GEFLECHT FÜR DEN AUSSENBEREICH AUS SEIL (POLYPROPYLEN). KISSEN MIT ABNEHMBAREM BEZUG AUS WASSERABWEISENDEM, SONNENBESTÄNDIGEM OLEFIN-GEWEBE (100%POLYPROPYLEN).

Set2 table basse Garita, struture en teck - SVLK (bois certifié provenant de forêts durables). Visserie en acier inoxydable. Pieds à assembler / SET2 COUCHTISCH GARITA, GESTELL AUS TEAKHOLZ - SVLK (ZERTIFIZIERTES HOLZ AUS NACHHALTIGER FORSTWIRTSCHAFT). SCHRAUBEN AUS ROSTFREIEM STAHL. BEINE ZU MONTIEREN.

Modern nuance

Le design et la légèreté de l'aluminium donnent vie à d'infinies expressions. / Das Design und die Leichtigkeit des Aluminiums ermöglichen unendliche Ausdrucksformen.

Des géométries épurées et des reflets métalliques dessinent une collection de mobilier en plein air qui allie équilibre, polyvalence et charme intemporel. Chaque création naît de la rencontre harmonieuse entre la poésie du design et la rigueur fonctionnelle, pensée pour dialoguer avec la même élégance dans des environnements contemporains comme dans des cadres plus classiques. Fauteuils, tables et accessoires sont conçus pour habiter l'espace extérieur en parfaite résonance avec le paysage. La légèreté naturelle de l'aluminium se marie à sa solidité structurelle, offrant des pièces qui conservent leur attrait au fil des saisons. Ainsi, ces meubles deviennent de véritables compagnons, unissant confort et raffinement dans une harmonie unique. L'extérieur se mue en une expérience de pure liberté : lumineuse, essentielle, suspendue entre élégance et nature. Un art d'habiter qui dépasse toutes les frontières, invitant à de nouvelles perspectives de beauté, de convivialité et de bien-être. / Klare Geometrien und metallische Reflexe prägen eine Kollektion von Outdoor-Möbeln, die Maß, Vielseitigkeit und zeitlosen Reiz vereint. Jede Kreation entsteht aus dem ausgewogenen Zusammenspiel von Designpoesie und funktionaler Strenge und ist darauf ausgelegt, ebenso stilsicher in moderne wie in klassisch geprägte Umgebungen zu passen. Sessel, Tische und Accessoires sind dafür geschaffen, den Außenraum in vollkommener Harmonie mit der Landschaft zu beleben. Die natürliche Leichtigkeit von Aluminium verbindet sich mit seiner GESTELLEN Festigkeit und schenkt Möbelstücke, die ihre Ausstrahlung über die Jahreszeiten hinweg bewahren. So werden diese Möbel zu echten Begleitern, die Komfort und Raffinesse in vollendeter Harmonie vereinen. Der Außenbereich verwandelt sich in ein Erlebnis reiner Freiheit: lichtvoll, pur, schwebend zwischen Eleganz und Natur. Eine Wohnkunst, die keine Grenzen kennt und neue Perspektiven von Schönheit, Geselligkeit und Wohlbefinden eröffnet.







Samson - 0804543
Mesures - Maß 240a | 100b | 77h | moq 1 | inner 1 | master 1_D1

Table Samson, plateau et pieds en teck recyclé - svlk (bois certifié provenant de forêts durables). Finition naturelle. Vis en acier inoxydable. Le produit en bois recyclé est caractérisé par la présence de chevilles en bois de différentes espèces et couleurs. Les fentes, fissures ou imperfections, qui peuvent se produire même au fil du temps, sont caractéristiques de ce matériau et rendent chaque pièce unique et original. Pieds à assembler.
/ TISCH SAMSON, PLATTE UND BEINE AUS RECYCELTEM TEAKHOLZ - SVLK (ZERTIFIZIERTES HOLZ AUS NACHHALTIGEN WÄLDERN). NATÜRLICHES FINISH. SCHRAUBEN AUS EDEL STAHL. DAS PRODUKT AUS RECYCELTEM HOLZ IST DURCH DIE ANWESENHEIT VON HOLZDÜBELN VERSCHIEDENER ART UND FARBE GEKENNZEICHNET. EVENTUELLE SPRÜNGE, SPRÜNGE ODER UNVOLLKOMMENHEITEN, DIE AUCH IM LAUFE DER ZEIT ENTSTEHEN KÖNNEN, SIND CHARAKTERISTISCH FÜR DIESES MATERIAL UND MACHEN JEDES STÜCK EINZIGARTIG UND ORIGINELL. BEINE ZU MONTIEREN.



CT

Leonida - 0663894
Mesures - Maß 57a | 59b | 96h | 48h1 | 70h2 | 78 h3 | moq 4 | inner 4 | master 4

Chaise Leonida blanc, structure en aluminium peint à poudre (polyester). Dossier en tissu hydrofuge Olefin (100% polypropylène). Accoudoirs et dossier avec insert en teck. Coussins déhoussables en tissu hydrofuge olefin (100% polypropylène). Empilable. / STUHL LEONIDA WEIß, GESTELL AUS PULVERBESCHICHTETEM ALUMINIUM (POLYESTER). RÜCKENLEHNE AUS WASSERABWEISENDEM OLEFIN-GEWEBE (100% POLYPROPYLEN). ARMLEHNEN UND RÜCKENLEHNE MIT EINLAGE AUS TEAKHOLZ. ABNEHMBARE KISSEN AUS WASSERABWEISENDEM GEWEBE OLEFIN (100% POLYPROPYLEN). STAPELBAR.



CT

Leonida - 0663892
Mesures - Maß 57a | 59b | 96h | 48h1 | 70h2 | 78 h3 | moq 4 | inner 4 | master 4



CT

Leonida - 0663897
Mesures - Maß A 79a | 82b | 78h | 40h1 | 61h2 | 69h3 | B 188.5a | 82b | 78h | 40h1 | 61h2 | 69h3 | C 120a | 65b | 44h | moq 1 | inner 1 | master 1

Set4 salon Leonida, structure en aluminium peint à poudre (polyester). Dossier et étagère table basse en tissu hydrofuge Olefin (100% polypropylène), effet bouclé. Accoudoirs et dossiers avec insert en teck. Coussins amovibles en tissu hydrofuge olefin (100% polypropylène), effet bouclé. Table basse (pieds à assembler) avec plateau en verre imprimé. / SET 4 SITZGRUPPE LEONIDA, PULVERBESCHICHTETES ALUMINIUMGESTELL (POLYESTER). RÜCKENLEHNE UND TABLAR COUCHTISCH AUS WASSERABWEISENDEM OLEFIN-GEWEBE (100% POLYPROPYLEN), BOUCLE'-EFFEKT. ARMLEHNEN UND RÜCKEN MIT TEAK-EINSATZ. ABNEHMBARE KISSEN AUS WASSERABWEISENDEM OLEFIN-GEWEBE (100% POLYPROPYLEN), BOUCLE'-EFFEKT. COUCHTISCH (BEINE ZU MONTIEREN) MIT BEDRUCKTER GLASPLATTE, 3D-EFFEKT.







Nestor - 0663818
Mesures - Maß 220a | 100b | 75h | moq 1 | inner 1 | master 1

Table Nestor, structure en aluminium peint à poudre (polyester). Plateau en verre avec effet materique de pierre naturelle. Visserie en acier inoxydable. Pieds à assembler. / TISCH NESTOR, GESTELL AUS PULVERBESCHICHTETEM ALUMINIUM (POLYESTER). GLASPLATTE MIT NATURSTEIN-MATERIAL-EFFEKT. SCHRAUBEN AUS EDEL STAHL. BEINE ZU MONTIEREN.



CT

Ropery - 0663815
Mesures - Maß 57a | 57b | 76.5h | 47h1 | 66.5h2 | moq 4 | inner 4 | master 4

Chaise Ropery, structure en aluminium peint à poudre (polyester). Dossier avec tressage en corde de polyester. Coussin assise déhoussable avec tissu hydrofuge Olefin (100% polypropylène). Empilable / STUHL ROPERY, GESTELL AUS PULVERBESCHICHTETEM ALUMINIUM (POLYESTER). RÜCKENLEHNE MIT GEFLECHT AUS POLYESTER-SEIL. SITZKISSEN MIT ABNEHMBAREM BEZUG AUS WASSERABWEISENDEM OLEFIN-GEWEBE (100% POLYPROPYLEN). STAPELBAR.



Emery - 0663817
Mesures - Maß 66a | 90b | 105h | 50h1 | 56h2 | moq 2 | inner 2 | master 2

Fauteuil Emery, structure en aluminium peint à poudre (polyester). Dossier et accoudoirs avec tressage en corde de polyester. Coussins assise et dossier déhoussables en tissu olefin hydrofuge (100% polypropylène). Visserie en acier inoxydable. À assembler. / SSEL EMERY, GESTELL AUS PULVERBESCHICHTETEM ALUMINIUM (POLYESTER). RÜCKENLEHNE UND ARMLEHNEN MIT GEFLECHT AUS POLYESTER-SEIL. SITZ- UND RÜCKENKISSEN MIT ABNEHMBAREM BEZUG AUS WASSERABWEISENDEM OLEFIN-GEWEBE (100% POLYPROPYLEN). SCHRAUBEN AUS EDEL STAHL. ZU MONTIEREN.



CT

Ropery - 0663816
Mesures - Maß A 74a | 79b | 82h | 43h1 | 62.5h2 | 69h3 | B 169a | 79b | 82h | 43h1 | 62.5h2 | 69h3 | C Ø50a | 32.5h | C Ø70a | 38h | moq 1 | inner 1 | master 1

Set5 salon Ropery, structure en aluminium peint à poudre (polyester). Dossier et accoudoirs avec tressage en corde de polyester. Coussins assise et dossier déhoussables en tissu Olefin hydrofuge (100% polypropylène). / SET5 SITZGRUPPE ROPERY, GESTELL AUS PULVERBESCHICHTETEM ALUMINIUM (POLYESTER). RÜCKENLEHNEN UND ARMLEHNEN MIT GEFLECHT AUS POLYESTER-SEIL. SITZ- UND RÜCKENKISSEN MIT ABNEHMBAREN BEZÜGEN AUS WASSERABWEISENDEM OLEFIN-GEWEBE (100% POLYPROPYLEN).





Arnold - 0663698
Mesures - Maß Ø90a | 75h | moq 1 | inner 1 | master 1_D1



Arnold - 0663699
Mesures - Maß Ø120a | 75h | moq 1 | inner 1 | master 1_D1



Arnold - 0663666
Mesures - Maß Ø158a | 75h | moq 1 | inner 1 | master 1_D1



Arnold - 0663688
Mesures - Maß Ø90a | 75h | moq 1 | inner 1 | master 1_D1



Arnold - 0663689
Mesures - Maß Ø120a | 75h | moq 1 | inner 1 | master 1_D1



Arnold - 0663652
Mesures - Maß Ø158a | 75h | moq 1 | inner 1 | master 1_D1

Tables Arnold, structure en aluminium peint à poudre (polyester).
Plateau en pierre sintérisée (pierre naturelle travaillée à hautes températures)(épaisseur 11mm). Visserie en acier inoxydable.
Pieds réglables. Base avec ballast en acier à assembler. / TISCHE
ARNOLD, GESTELL AUS PULVERBESCHICHTETEM ALUMINIUM
(POLYESTER). PLATTE AUS GESINTERTEM STEIN (BEI HOHEN
TEMPERATUREN BEARBEITETER NATURSTEIN) (11 MM DICK).
SCHRAUBEN AUS EDEL STAHL. VERSTELLBARE FÜSSE. SOCKEL
MIT STAHLBALLAST ZU MONTIEREN.



Theodore - 0663922
Mesures - Maß A 96a | 89b | 72h | 40h1 | 72h2 | B 211a | 89b | 72h | 40h1 | 72h2 | C 120a | 65b | 31h | moq 1 | inner 1 | master 1_D1

Set4 salon Theodore, structure en aluminium peint à poudre (polyester). Coussins d'assise et de dossier déhoussables en tissu hydrofuge Olefin (100% polypropylène). Table basse avec plateau en verre avec effet materique en pierre naturelle. Pieds table (vis en acier inoxydable). À assembler. / SET 4 SITZGRUPPE THEODORE, PULVERBESCHICHTETES ALUMINIUMGESTELL (POLYESTER). ABNEHMBARE SITZ- UND RÜCKENKISSEN AUS WASSERABWEISENDEM OLEFIN-GEWEBE (100% POLYPROPYLEN). COUCHTISCH MIT GLASPLATTE MIT MATERIELLER WIRKUNG AUS NATURSTEIN. BEINE COUCHTISCH (SCHRAUBEN AUS EDEL STAHL) ZU MONTIEREN.







CT

Hercules - 0663813
Mesures - Maß B 181a | 83b | 74h | 38h1 | 64h3 | B 181a | 100b | 74h
| 38h1 | 64h3 | B 100a | 100b | 74h | 38h1 | 64h3 | C Ø60a | 24h | C
Ø80a | 30h | moq 1 | inner 1 | master 1_D1



CT

Hercules - 0663814
Mesures - Maß B 181a | 83b | 74h | 38h1 | 64h3 | B 181a | 100b | 74h
| 38h1 | 64h3 | B 100a | 100b | 74h | 38h1 | 64h3 | C Ø60a | 24h | C
Ø80a | 30h | moq 1 | inner 1 | master 1_D1

Set salon angle Hercules, structure en aluminium peint à poudre (polyester). Coussins assise et dossier déhoussables en tissu Olefin hydrofuge (100% polypropylène). Pieds réglables. Pieds d'angle et table basse (visserie en acier inoxydable) à assembler. / ECKSITZGRUPPE HERCULES, GESTELL AUS

PULVERBESCHICHTETEM ALUMINIUM (POLYESTER). SITZ- UND RÜCKENKISSEN MIT ABNEHMBAREN BEZÜGEN AUS WASSERABWEISENDEM OLEFIN-GEWEBE (100% POLYPROPYLEN). VERSTELLBARE FÜSSE. BEINE ECKMÖBEL UND COUCHTISCH (SCHRAUBEN AUS EDEL STAHL) ZU MONTIEREN.



Isabela - 0663419
Mesures - Maß A 59a | 70b | 77h | 42h1 | 73h3 / C 40a | 40b | 40h |
moq 1 | inner 1 | master 1

Set3 salon Isabela, structure en aluminium peint à poudre (polyester). Coussins assise et dossier déhoussables en tissu olefin (100% polypropylène). Ferme coussin dossier avec détail en teck. Visserie en acier inoxydable. Pieds des chaises à assembler. / SET3 SITZGRUPPE ISABELA, GESTELL AUS PULVER BESCHICHTETEM ALUMINIUM (POLYESTER). ABNEHMBARE

KISSEN DER SITZFLÄCHE UND DER RÜCKENLEHNE AUS OLEFIN-STOFF (100% POLYPROPYLEN). RÜCKENKISSENHALTER MIT TEAK-EINSÄTZEN. SCHRAUBEN AUS EDELSTAHL. BEINE ZU MONTIEREN.



Maverick - 0804477
Mesures - Maß 200a | 100b | 77h | moq 1 | inner 1 | master 1_D1



Legend - 0804536
Mesures - Maß 240a | 100b | 77h | moq 1 | inner 1 | master 1_D1

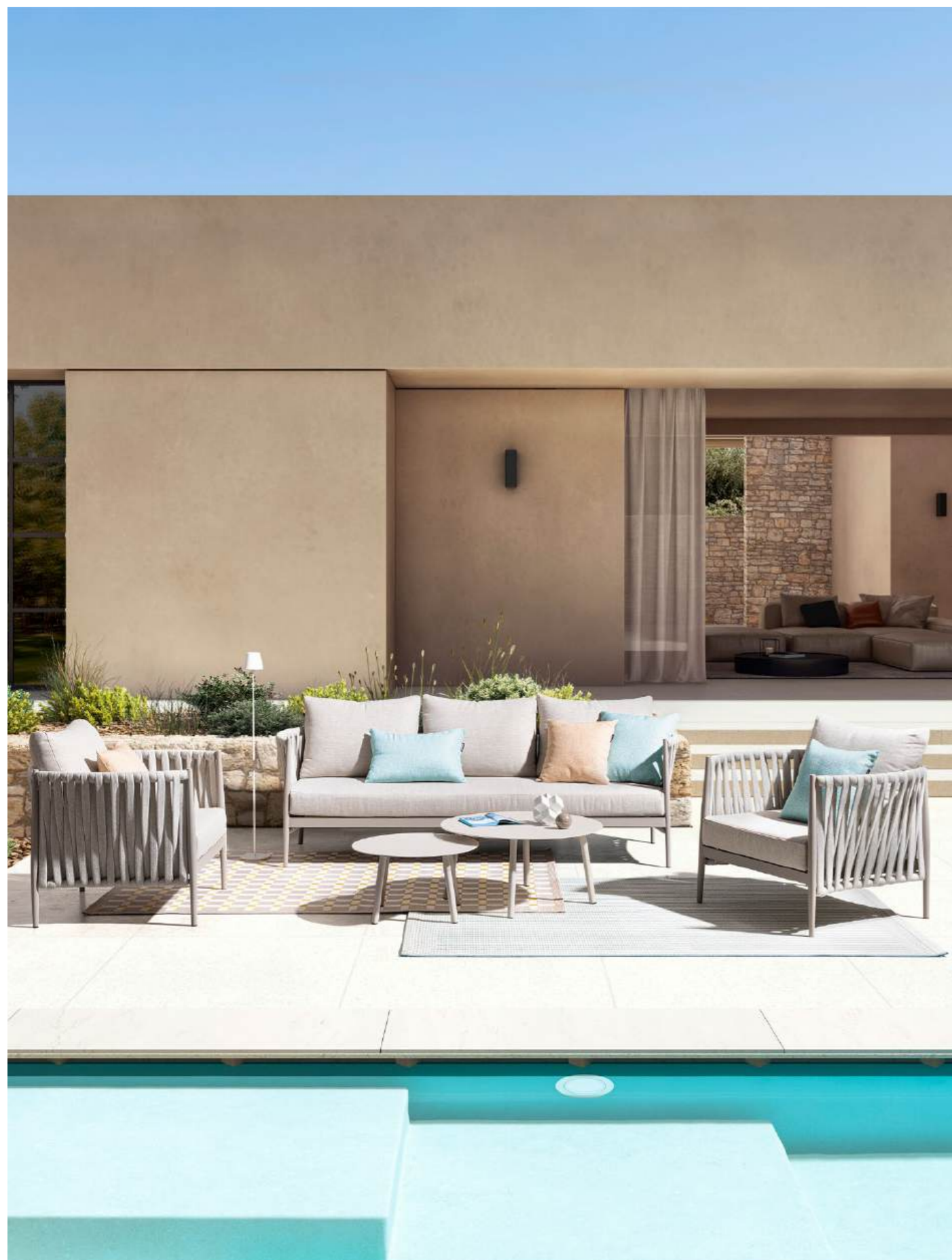
Tabel Maverick, plateau et pieds en teck recyclé - SVLK (bois certifié provenant de forêts durables). Finition brossée naturelle. Visserie en acier inoxydable. Le produit en bois recyclé est caractérisé par la présence de chevilles en bois de différentes espèces et couleurs. Toutes fissures ou imperfections, qui peuvent se produire même dans le temps, sont caractéristiques de ce matériau et rendent chaque pièce unique et originale. Pieds à assembler. / TISCH MAVERICK, PLATTE UND BEINE AUS RECYCELTEM TEAKHOLZ - SVLK (ZERTIFIZIERTES HOLZ AUS NACHHALTIGEN WÄLDERN). NATÜRLICHE GEBÜRSTETE OBERFLÄCHE. SCHRAUBEN AUS EDEL STAHL. DAS PRODUKT AUS RECYCELTEM HOLZ IST DURCH DIE ANWESENHEIT VON HOLZDÜBELN VERSCHIEDENER ART UND FARBE GEKENNZEICHNET. EVENTUELLE SPRÜNGE, SPRÜNGE ODER UNVOLLKOMMENHEITEN, DIE AUCH IM LAUFE DER ZEIT ENTSTEHEN KÖNNEN, SIND CHARAKTERISTISCH FÜR DIESES MATERIAL UND MACHEN JEDES STÜCK EINZIGARTIG UND ORIGINELL. BEINE ZU MONTIEREN.

Table Legend, plateau en bois teck (sections originales de tronc) - SVLK (bois certifié provenant de forêts durables). Finition naturelle. Pieds en aluminium peint à poudre (polyester). Vis en acier inoxydable. Pieds réglables. Ce produit est caractérisé par la présence de chevilles en bois de la même nature. Toutes, fissures ou imperfections, qui peuvent se produire même au fil du temps, sont caractéristiques de ce matériau et rendent chaque pièce unique et originale. Pieds à assembler. / TISCH LEGEND, PLATTE AUS TEAKHOLZ (ORIGINALE STAMMSCHNITTE) - SVLK (ZERTIFIZIERTES HOLZ AUS NACHHALTIGEN WÄLDERN). NATURBELASSENES FINISH. BEINE AUS ALUMINIUM PULVERBESCHICHTET (POLYESTER). SCHRAUBEN AUS EDELSTAHL. VERSTELLBARE FÜSSE. DIESES PRODUKT ZEICHNET SICH DURCH DAS VORHANDENSEIN VON HOLZDÜBELN DERSELBEN NATUR AUS. EVENTUELLE SPRÜNGE, SPRÜNGE ODER UNVOLLKOMMENHEITEN, DIE AUCH IM LAUFE DER ZEIT ENTSTEHEN KÖNNEN, SIND CHARAKTERISTISCH FÜR DIESES MATERIAL UND MACHEN JEDES STÜCK EINZIGARTIG UND ORIGINELL. BEINE ZU MONTIEREN.



Jacinta - 0663480
Mesures - Maß 63a | 60b | 87h | 50h1 | 70h2 | 76h3 | moq 2 | inner 2 | master 2

Chaise Jacinta, structure en aluminium peint à poudre (polyester). Tressage avec des cordes en tetoron (100% polyester) avec rembourrage en caoutchouc (polyéthylène). Coussin assise et de dossier déhoussable avec tissu hydrofuge olefin (100% polypropylène). / STUHL JACINTA, PULVERBESCHICHTETES ALUMINIUMGESTELL (POLYESTER). GEFLECHT MIT SEILEN AUS TETORON (100% POLYESTER) MIT GUMMIFÜLLUNG (POLYETHYLEN). ABNEHMBARE SITZ- UND RÜCKENKISSEN AUS WASSERABWEISENDEM OLEFIN-GEWEBE (100% POLYPROPYLEN).



CT

Jacinta - 0663486
Mesures - Maß 97a | 83b | 87h | 40h1 | 70h2 | 70h3 | moq 1 | inner 1
| master 1



CT

Jacinta - 0663487
Mesures - Maß 231a | 83b | 87h | 40h1 | 70h2 | 87h3 | moq 1 | inner 1
| master 1_D1



CT

Jacinta - 0663484
Mesures - Maß 160a | 145b | 91h | 41h1 | 60h2 | 70h3 | moq 1 | inner 1
| master 1_D1

Fauteuil, canapé et daybed Jacinta, structure en aluminium peint à poudre (polyester). Tressage avec des cordes en tétoron (100% polyester) avec rembourrage en caoutchouc (polyéthylène). Coussin assise et de dossier déhoussable avec tissu hydrofuge Olefin (100% polypropylène). / SESSEL, SOFA UND DAYBED JACINTA, PULVERBESCHICHTETES ALUMINIUMGESTELL (POLYESTER). GEFLECHT MIT SEILEN AUS TETORON (100% POLYESTER) MIT GUMMIFÜLLUNG (POLYETHYLEN). ABNEHMBARE SITZ- UND RÜCKENKISSEN AUS WASSERABWEISENDEM OLEFIN-GEWEBE (100% POLYPROPYLEN).



CT

Aminta - 0663490
Mesures - Maß Ø60a | 34h / Ø80a | 38.5h | moq 1 | inner 1 | master 1

Set2 tables basse aminta, aluminium peint à poudre (polyester)
/ SET 2 BEISTELLTISCH AMINTA, PULVERBESCHICHTETES ALUMINIUM (POLYESTER).





Rolland - 0804462
Mesures - Maß 240a | 100b | 77h | moq 1 | inner 1 | master 1_D1

Table Rolland, plateau en bois de teck (section originale du tronc d'arbre) - SVLK (bois certifié provenant de forêts durables). Finition naturelle. Pieds en aluminium peints à poudre (polyester). Visserie en acier inoxydable. Pieds réglables. Ce produit est caractérisé par la présence de chevilles en bois de la même nature. Toutes fissures ou imperfections, qui peuvent également fil du temps, sont des caractéristiques typiques de ce matériau, et rendent chaque pièce unique et originale. Pieds à assembler. / TISCH ROLLAND, PLATTE AUS TEAKHOLZ (ORIGINALE STAMMSCHNITTE) - SVLK (ZERTIFIZIERTES HOLZ AUS NACHHALTIGEN WÄLDERN). NATURBELASSENES FINISH. BEINE AUS ALUMINIUM PULVERBESCHICHTET (POLYESTER). SCHRAUBEN AUS EDELSTAHL. VERSTELLBARE FÜSSE. DIESES PRODUKT ZEICHNET SICH DURCH DAS VORHANDENSEIN VON HOLZDÜBELN DERSELBEN NATUR AUS. EVENTUELLE SPRÜNGE, SPRÜNGE ODER UNVOLLKOMMENHEITEN, DIE AUCH IM LAUFE DER ZEIT ENTSTEHEN KÖNNEN, SIND CHARAKTERISTISCH FÜR DIESES MATERIAL UND MACHEN JEDES STÜCK EINZIGARTIG UND ORIGINELL. BEINE ZU MONTIEREN.

AM03



CT

Jacinta - 0663481
Mesures - Maß 63a | 60b | 87h | 50h1 | 70h2 | 76h3 | moq 2 | inner 2 | master 2

Chaise Jacinta, structure en aluminium peint à poudre (polyester). Tressage avec des cordes en tetoron (100% polyester) avec rembourrage en caoutchouc (polyéthylène). Coussin assise et de dossier déhoussable avec tissu hydrofuge Olefin (100% polypropylène). / STUHL JACINTA, PULVERBESCHICHTETES ALUMINIUMGESTELL (POLYESTER). GEFLECHT MIT SEILEN AUS TETORON (100% POLYESTER) MIT GUMMIFÜLLUNG (POLYETHYLEN). ABNEHMBARE SITZ- UND RÜCKENKISSEN AUS WASSERABWEISENDEM OLEFIN-GEWEBE (100% POLYPROPYLEN).

WG21



CT

Jacinta - 0663488
Mesures - Maß 97a | 83b | 87h | 40h1 | 70h2 | 70h3 | moq 1 | inner 1 | master 1



CT

Jacinta - 0663489
Mesures - Maß 231a | 83b | 87h | 40h1 | 70h2 | 87h3 | moq 1 | inner 1 | master 1_D1



Jacinta - 0663485
Mesures - Maß 160a | 145b | 91h | 41h1 | 60h2 | 70h3 | moq 1 | inner 1 | master 1_D1

Fauteuil, canapé et daybed Jacinta, structure en aluminium peint à poudre (polyester). Tressage avec des cordes en tetoron (100% polyester) avec rembourrage en caoutchouc (polyéthylène). Coussin assise et de dossier déhoussable avec tissu hydrofuge Olefin (100% polypropylène). / SESSEL, SOFA UND DAYBED JACINTA, PULVERBESCHICHTETES ALUMINIUMGESTELL (POLYESTER). GEFLECHT MIT SEILEN AUS TETORON (100% POLYESTER) MIT GUMMIFÜLLUNG (POLYETHYLEN). ABNEHMBARE SITZ- UND RÜCKENKISSEN AUS WASSERABWEISENDEM OLEFIN-GEWEBE (100% POLYPROPYLEN).



CT

Aminta - 0663491
Mesures - Maß Ø60a | 34h / Ø80a | 38.5h | moq 1 | inner 1 | master 1

Set2 tables basse Aminta, aluminium peint à poudre (polyester) / SET2 COUCHTISCH AMINTA, PULVERBESCHICHTETES ALUMINIUM (POLYESTER).



Maverick - 0804477
Mesures - Maß 200a | 100b | 77h | moq 1 | inner 1 | master 1_D1

Tabel Maverick, plateau et pieds en teck recyclé - SVLK (bois certifié provenant de forêts durables). Finition brossée naturelle. Visserie en acier inoxydable. Le produit en bois recyclé est caractérisé par la présence de chevilles en bois de différentes espèces et couleurs. Toutes fissures ou imperfections, qui peuvent se produire même dans le temps, sont caractéristiques de ce matériau et rendent chaque pièce unique et originale. Pieds à assembler. / TISCH MAVERICK, PLATTE UND BEINE AUS RECYCELTEM TEAKHOLZ - SVLK (ZERTIFIZIERTES HOLZ AUS NACHHALTIGEN WÄLDERN). NATÜRLICHE GEBÜRSTETE OBERFLÄCHE. SCHRAUBEN AUS EDEL STAHL. DAS PRODUKT AUS RECYCELTEM HOLZ IST DURCH DIE ANWESENHEIT VON HOLZDÜBELN VERSCHIEDENER ART UND FARBE GEKENNZEICHNET. EVENTUELLE SPRÜNGE, SPRÜNGE ODER UNVOLLKOMMENHEITEN, DIE AUCH IM LAUFE DER ZEIT ENTSTEHEN KÖNNEN, SIND CHARAKTERISTISCH FÜR DIESES MATERIAL UND MACHEN JEDES STÜCK EINZIGARTIG UND ORIGINELL. BEINE ZU MONTIEREN.



Noelia - 0663471
Mesures - Maß 60a | 64b | 80h | 50h1 | moq 4 | inner 4 | master 4



Noelia - 0663472
Mesures - Maß 60a | 64b | 80h | 50h1 | moq 4 | inner 4 | master 4

Chaises Noelia, structure en aluminium peint à poudre (polyester). Tressé avec des cordes en tetoron (100% polyester). Coussin d'assise déhoussable avec tissu hydrofuge acrylique. Empilable. / STUHLE NOELIA, PULVERBESCHICHTETES ALUMINIUMGESTELL (POLYESTER). GEFLECHT MIT SEILEN AUS TETORON (100% POLYESTER). ABZIEHBARES KISSEN DER SITZFLÄCHE MIT WASSERABWEISENDEM ACRYLSTOFF. STAPELBAR.





Palmdale - 0804738
Mesures - Maß Ø160a | 77h | moq 1 | inner 1 | master 1_D1

Table Palmdale, plateau en bois teck (classe A) - SVLK (bois certifié provenant de forêts durables). Pieds en aluminium peints à poudre (polyester). Visserie en acier inoxydable. Pieds réglables. Pieds à assembler. / TISCH PALMDALE, TISCHPLATTE AUS TEAKHOLZ (KLASSE A)-SVLK (ZERTIFIZIERTES HOLZ AUS NACHHALTIGEN WÄLDERN). BEINE AUS ALUMINIUM MIT PULVERBESCHICHTUNG (POLYESTER). SCHRAUBEN AUS EDELSTAHL. VERSTELLBARE FÜSSE. BEINE ZU MONTIEREN.



CT

Florenzia - 0663475
Mesures - Maß 57a | 60b | 80h | 49h1 | 67h2 | moq 4 | inner 4 | master 4

Chaise Florenzia, structure en aluminium peint à poudre (polyester). Tressage en corde de tétoron (100% polyester). Coussins assise et de dossier déhoussables avec tissu hydrofuge Olefin (100% polypropylène). Empilable. / STUHL FLORENCIA, GESTELL AUS PULVERBESCHICHTETEM ALUMINIUM (POLYESTER). GEFLECHT MIT SEILEN IN TETORON (100% POLYESTER). SITZKISSEN MIT WASSERABWEISENDEM OLEFIN-GEWEBE (100% POLYPROPYLEN). STAPELBAR.



Florenzia - 0663476
Mesures - Maß 45 | 45 | moq 4 | inner 1 | master 20

Coussin dossier Florenzia, tissu hydrofuge Olefin (100% polypropylène). Déhoussable. Coussin pour chaise florenzia moon wg24 (0663475) / KISSEN EN RÜCKLEHNE FLORENCIA, WASSERABWEISENDER STOFF OLEFIN (100% POLYPROPYLEN). ABNEHMBAR. KISSEN FÜR STUHL FLORENCIA MOON WG24 (0663475)



CT

Florenzia - 0663477
Mesures - Maß 80a | 85b | 86h | 42h1 | 69h2 | 72h3 | moq 1 | inner 1 | master 1



CT

Florenzia - 0663478
Mesures - Maß 220a | 85b | 86h | 42h1 | 69h2 | 72h3 | moq 1 | inner 1 | master 1_D1

Fauteuil et canapé Florenzia, structure en aluminium peint à poudre (polyester). Tressé avec des cordes en tétoron (100% polyester). Coussins d'assise et de dossier déhoussables avec tissu hydrofuge Olefin (100% polypropylène). / SESSEL UND SOFA FLORENCIA, GESTELL AUS PULVERBESCHICHTETEM ALUMINIUM (POLYESTER). GEFLECHT MIT SEILEN IN TETORON (100% POLYESTER). SITZKISSEN UND RÜCKENLEHNE ABNEHMBAR MIT WASSERABWEISENDEM GEWEBE OLEFIN (100% POLYPROPYLEN).



CT

Florenzia - 0663479
Mesures - Maß 120a | 75b | 36h | moq 1 | inner 1 | master 1

Table basse Florenzia, structure en aluminium peint à poudre (polyester). Plan en verre avec effet matérique en pierre naturelle couleur anthracite. Visserie en acier inoxydable. Pieds à assembler. / COUCHTISCH FLORENCIA, GESTELL AUS PULVERBESCHICHTETEM ALUMINIUM (POLYESTER). PLATTE AUS GLAS MIT MATERIALEFFEKT AUS NATURSTEIN IN ANTHRAZIT. SCHRAUBEN AUS EDELSTAHL. BEINE ZU MONTIEREN.





Palmdale - 0804740
Mesures - Maß 240a | 110b | 77h | moq 1 | inner 1 | master 1_D1

RT01

Table Palmdale, plateau en bois teck (classe A) - SVLK (bois certifié provenant de forêts durables). Pieds en aluminium peints à poudre (polyester). Visserie en acier inoxydable. Pieds réglables. Pieds à assembler. / TISCH PALMDALE, TISCHPLATTE AUS TEAKHOLZ (KLASSE A)-SVLK (ZERTIFIZIERTES HOLZ AUS NACHHALTIGEN WÄLDERN). BEINE AUS ALUMINIUM MIT PULVERBESCHICHTUNG (POLYESTER). SCHRAUBEN AUS EDELSTAHL. VERSTELLBARE FÜSSE. BEINE ZU MONTIEREN.



CT

Florencia - 0662801
Mesures - Maß 57a | 60b | 80h | 49h1 | 67h2 | moq 4 | inner 4 | master 4

Chaise Florencia, structure en aluminium peinte à poudre (polyester). Tressage de cordes en tetoron (100% polyester). Coussin assise déhoussable avec tissu hydrofuge Olefin (100% polypropylène). Empilable. / STUHL FLORENCIA, PULVERBESCHICHTETES ALUMINIUMGESTELL (POLYESTER). GEFLECHT AUS TETORON-SCHNÜREN (100% POLYESTER). KISSEN DER SITZFLÄCHE MIT ABNEHMBAREM BEZUG AUS WASSERABWEISENDEM OLEFIN (100% POLYPROPYLEN). STAPELBAR.



Florencia - 0663412
Mesures - Maß 45 | 45 | moq 4 | inner 1 | master 20 WG20

Coussin dossier Florencia, tissu hydrofuge Olefin (100% polypropylène). Déhoussable. Coussin pour chaise Florencia blanc WG20 (0662801). / KISSEN EN RÜCKLEHNE FLORENCIA, WASSERABWEISENDE OLEFIN-STOFF (100% POLYPROPYLEN). ABNEHMBAR. WEIßES KISSEN FÜR STUHL FLORENCIA WG20 (0662801).



CT

Florencia - 0662795
Mesures - Maß 80a | 85b | 86h | 42h1 | 69h2 | 72h3 | moq 1 | inner 1 | master 1



CT

Florencia - 0662796
Mesures - Maß 220a | 85b | 86h | 42h1 | 69h2 | 72h3 | moq 1 | inner 1 | master 1_D1

Fauteuil et canapé Florencia, structure en aluminium peinte à poudre (polyester). Tressage de cordes en tetoron (100% polyester). Coussins assise et dossier déhoussables avec tissu hydrofuge Olefin (100% polypropylène). / SESSEL UND SOFA FLORENCIA, GESTELL AUS PULVERBESCHICHTETEM ALUMINIUM (POLYESTER). GEFLECHT MIT SEILEN IN TETORON (100% POLYESTER). SITZKISSEN UND RÜCKENLEHNE ABNEHMBAR MIT WASSERABWEISENDEM GEWEBE OLEFIN (100% POLYPROPYLEN).



CT

Florencia - 0662797
Mesures - Maß 120a | 75b | 36h | moq 1 | inner 1 | master 1

Table basse florencia, structure en aluminium peinte à poudre (polyester). Plateau en verre avec effet matérique en pierre naturelle couleur anthracite. Pieds à assembler. Visserie en acier inoxydable. / COUCHTISCH FLORENCIA, GESTELL AUS PULVERBESCHICHTETEM ALUMINIUM (POLYESTER). PLATTE AUS GLAS MIT MATERIALEFFEKT AUS NATURSTEIN IN ANTHRAZIT. SCHRAUBEN AUS EDELSTAHL. BEINE ZU MONTIEREN.



CT

Florencia - 0662802
Mesures - Maß 57a | 60b | 80h | 49h1 | 67h2 | moq 4 | inner 4 | master 4

Chaise Florencia, structure en aluminium peint à poudre (polyester). Tressage de cordes en tetoron (100% polyester). Coussin assise déhoussable avec tissu hydrofuge Olefin (100% polypropylène). Empilable. / STUHL FLORENCIA, GESTELL AUS PULVERBESCHICHTETEM ALUMINIUM (POLYESTER). GEFLECHT MIT SEILEN IN TETORON (100% POLYESTER). SITZKISSEN MIT WASSERABWEISENDEM OLEFIN-GEWEBE (100% POLYPROPYLEN). STAPELBAR.



Florencia - 0663413
Mesures - Maß 45 | 45 | moq 4 | inner 1 | master 20

Coussin dossier Florencia, tissu hydrofuge Olefin (100% polypropylène). Déhoussable. Coussin pour chaise Florencia anthracite WG21 (0662802), chaise Florencia rouge WG22 (0663410), chaise Florencia vert WG23 (0662411). / KISSEN RÜCKLEHNE FLORENCIA, WASSERABWEISENDES OLEFIN-GEWEBE (100% POLYPROPYLEN). ABNEHMBAR. SITZKISSEN FLORENCIA ANTHRAZIT WG21 (0662802), STUHL FLORENCIA ROT WG22 (0663410), STUHL FLORENCIA GRÜN WG23 (0663411).



CT

Florencia - 0662798
Mesures - Maß 80a | 85b | 86h | 42h1 | 69h2 | 72h3 | moq 1 | inner 1 | master 1



CT

Florencia - 0662799
Mesures - Maß 220a | 85b | 86h | 42h1 | 69h2 | 72h3 | moq 1 | inner 1 | master 1_D1

Fauteuil et canapé Florencia, structure en aluminium peinte à poudre (polyester). Tressage de corde en tetoron (100% polyester). Coussins assise et dossier déhoussables avec tissu hydrofuge Olefin (100% polypropylène). / SESSEL UND SOFA FLORENCIA, GESTELL AUS PULVERBESCHICHTETEM ALUMINIUM (POLYESTER). GEFLECHT MIT SEILEN IN TETORON (100% POLYESTER). ABNEHMBARE SITZ- UND RÜCKENKISSEN AUS WASSERABWEISENDEM OLEFIN-GEWEBE (100% POLYPROPYLEN).



CT

Florencia - 0662800
Mesures - Maß 120a | 75b | 36h | moq 1 | inner 1 | master 1

Table basse Florencia, structure en aluminium peinte à poudre (polyester). Plateau en verre avec effet matérique en pierre naturelle couleur anthracite. Pieds à assembler. Visserie en acier inoxydable. / COUCHTISCH FLORENCIA, GESTELL AUS PULVERBESCHICHTETEM ALUMINIUM (POLYESTER). PLATTE AUS GLAS MIT MATERIALEFFEKT AUS NATURSTEIN IN ANTHRAZIT. SCHRAUBEN AUS EDELSTAHL. BEINE ZU MONTIEREN.



Une touche de légèreté sophistiquée. /
Ein Hauch raffinierter Leichtigkeit.

**Un design essentiel qui allie avec
maîtrise raffinement et confort
contemporain, transformant chaque
espace extérieur en une expérience
d'élégance intemporelle. /
Essenzielles Design, das Raffinesse und
modernen Komfort meisterhaft vereint
und jeden Außenbereich in ein zeitlos
elegantes Erlebnis verwandelt.**

Compositions modulables pour une élégance
sur mesure. / Modulare Kompositionen für eine
maßgeschneiderte Eleganz.



Matrix - 0663422
Mesures - Maß 174a | 99b | 73h | 40.5h1 | moq 1 | inner 1 | master 1



Matrix - 0663423
Mesures - Maß 99a | 99b | 33h | moq 1 | inner 1 | master 1

Canapé Matrix, structure en aluminium peint à poudre (polyester). Dossier non déhoussable avec revêtement en tissu hydrofuge Olefin (100% polypropylène) et garnissage pour l'extérieur fast dry foam. Coussins dossier et assise déhoussables en tissu hydrofuge olefin (100% polypropylène). Dossier et appui latéral à assembler. L'article est modulable en trois différentes compositions: canapé 2pl avec appui latéral à droite, canapé 2pl avec appui latéral à gauche ou chaise longue. / SOFA MATRIX, GESTELL AUS ALUMINIUM MIT POLYESTER PULVERBESCHICHTUNG. NICHT ABNEHMBARE RÜCKENLEHNE MIT BEZUG AUS OLEFIN-STOFF (100% POLYPROPYLEN) UND POLSTERUNG FÜR DEN AUßENBEREICH FAST DRY FOAM. ABNEHMBARE KISSEN DER SITZFLÄCHE UND DER RÜCKENLEHNE AUF WASSERABWEISENDE OLEFIN-STOFF (100% POLYPROPYLEN). RÜCKENLEHNE UND SEITLICHE STÜTZE ZU MONTIEREN. DER ARTIKEL KANN IN DREI VERSCHIEDENE ZUSAMMENSETZUNGEN MODULIERT WERDEN 2PL SOFA MIT SEITLICHER STÜTZUNG RECHTS, 2PL SOFA MIT SEITLICHER STÜTZUNG LINKS ODER CHAISE LOUNGE.







CT

Piper - 0662866
Mesures - Maß CANAPÉ / SOFA: 200a | 90b | 32h DOSSIER DEMI-LUNE / HALBMONDFÖRMIGER RÜCKENLEHNE 69a | 36b | 32h | moq 1 | inner 1 | master 1



CT

Piper - 0662865
Mesures - Maß CANAPÉ ANGULAIRE / ECKSOFA: 90a | 90b | 32h CANAPÉ / SOFA: 200a | 90b | 32h OTTOMAN: 90a | 90b | 32h DOSSIER ANGLAIRE / ECKIGE RÜCKENLEHNE: 90a | 90b | 32h | moq 1 | inner 1 | master 1_D1

Canapé Piper, canapé avec châssis en aluminium. Dossiers amovibles avec structure en acier, galvanisé à chaude et peint à poudre (polyester). Assise, dossiers et coussins déhoussables avec tissu pour l'extérieur en Olefin (100% polypropylène, 285gr/m²), hydrofuge et résistant aux rayons UV (degré 7). Imperméable à l'intérieur avec revêtement en tissu (polyuréthane). Garnissage en mousse polyuréthane densité assise (38kg/m³), dossiers (20kg/m³). Article composé par: n°1 canapé, n°2 dossiers demi-lune, n°2 coussins. / SOFA PIPER, SOFA MIT ALUMINIUMGESTELL. VERSTELLBARE RÜCKENLEHNE MIT STAHLGESTELL, FEUERVERZINKT UND PULVERBESCHICHTET (POLYESTER). SITZKISSEN, RÜCKENKISSEN UND KISSEN MIT ABNEHMBAREM BEZUG AUS OLEFIN FÜR DAS OUTDOOR (100% POLYPROPYLEN, 285G/M²), WASSERABWEISEND UND UV-BESTÄNDIG (INDEX 7), INNENSEITE WASSERUNDURCHLÄSSIG, MIT STOFFBESCHICHTUNG (POLYURETHAN). POLSTERUNG AUS PU-SCHAUM SITZFLÄCHE (38KG/M³), RÜCKENLEHNE (20KG/M³). ARTIKEL BESTEHEND AUS: 1 SOFA, 2 HALBMONDFÖRMIGER RÜCKENLEHNEN, 2 KISSEN.



Piper - 0662867
Mesures - Maß 98a | 30.5b | 37.5h / 104a | 30.5b | 42.5 | moq 1 | inner 1 | master 1

Set2 tables basse Piper, aluminium peint à poudre (polyester). Cod. 0662864 peinture effet bois. / SET2 COUCHTISCHE PIPER, PULVERBESCHICHTETES ALUMINIUM (POLYESTER). COD. 0662864 PULVERBESCHICHTETES HOLZOPTIK.



CT

Piper - 0662863
Mesures - Maß CANAPÉ / SOFA: 200a | 90b | 32h DOSSIER DEMI-LUNE / HALBMONDFÖRMIGER RÜCKENLEHNE 69a | 36b | 32h | moq 1 | inner 1 | master 1



CT

Piper - 0662861
Mesures - Maß CANAPÉ ANGULAIRE / ECKSOFA: 90a | 90b | 32h CANAPÉ / SOFA: 200a | 90b | 32h OTTOMAN: 90a | 90b | 32h DOSSIER DEMI-LUNE / HALBMONDFÖRMIGER: 69a | 36b | 32h DOSSIER ANGULAIRE / ECKIGE RÜCKENLEHNE: 90a | 90b | 32h | moq 1 | inner 1 | master 1_D1

Canapé Piper, canapé avec châssis en aluminium. Dossiers amovibles avec structure en acier, galvanisé à chaude et peint à poudre (polyester). Assise, dossiers et coussins déhoussables avec tissu pour l'extérieur en Olefin (100% polypropylène, 285gr/m²), hydrofuge et résistant aux rayons UV (degré 7). Imperméable à l'intérieur avec revêtement en tissu (polyuréthane). Garnissage en mousse polyuréthane densité assise (38kg/m³), dossiers (20kg/m³). Article composé par: n°1 canapé, n°2 dossiers demi-lune, n°2 coussins. / SOFA PIPER, SOFA MIT ALUMINIUMGESTELL. VERSTELLBARE RÜCKENLEHNE MIT STAHLGESTELL, FEUERVERZINKT UND PULVERBESCHICHTET (POLYESTER). SITZKISSEN, RÜCKENKISSEN UND KISSEN MIT ABNEHMBAREM BEZUG AUS OLEFIN FÜR DAS OUTDOOR (100% POLYPROPYLEN, 285G/M²), WASSERABWEISEND UND UV-BESTÄNDIG (INDEX 7), INNENSEITE WASSERUNDURCHLÄSSIG, MIT STOFFBESCHICHTUNG (POLYURETHAN). POLSTERUNG AUS PU-SCHAUM SITZFLÄCHE (38KG/M³), RÜCKENLEHNE (20KG/M³). ARTIKEL BESTEHEND AUS: 1 SOFA, 2 HALBMONDFÖRMIGER RÜCKENLEHNEN, 2 KISSEN.



CT

Piper - 0662864
Mesures - Maß 98a | 30.5b | 37.5h / 104a | 30.5b | 42.5 | moq 1 | inner 1 | master 1

Set2 tables basse Piper, aluminium peint à poudre (polyester). Cod. 0662864 peinture effet bois. / SET2 COUCHTISCHE PIPER, PULVERBESCHICHTETES ALUMINIUM (POLYESTER). COD. 0662864 PULVERBESCHICHTETES HOLZOPTIK.



CT

Piper - 0662862
Mesures - Maß CANAPÉ / SOFA: 200a | 90b | 32h DOSSIER DEMI-LUNE / HALBMONDFÖRMIGER RÜCKENLEHNE 69a | 36b | 32h | moq 1 | inner 1 | master 1



CT

Piper - 0662860
Mesures - Maß CANAPÉ ANGULAIRE / ECKSOFA: 90a | 90b | 32h CANAPÉ / SOFA: 200a | 90b | 32h OTTOMAN: 90a | 90b | 32h DOSSIER DEMI-LUNE / HALBMONDFÖRMIGER: 69a | 36b | 32h DOSSIER ANGULAIRE / ECKIGE RÜCKENLEHNE: 90a | 90b | 32h | moq 1 | inner 1 | master 1_D1

Canapé Piper, canapé avec châssis en aluminium. Dossiers amovibles avec structure en acier, galvanisé à chaude et peint à poudre (polyester). Assise, dossiers et coussins déhoussables avec tissu pour l'extérieur en Olefin (100% polypropylène, 285gr/m²), hydrofuge et résistant aux rayons UV (degré 7). Imperméable à l'intérieur avec revêtement en tissu (polyuréthane). Garnissage en mousse polyuréthane densité assise (38kg/m³), dossiers (20kg/m³). Article composé par: n°1 canapé, n°2 dossiers demi-lune, n°2 coussins. / SOFA PIPER, SOFA MIT ALUMINIUMGESTELL. VERSTELLBARE RÜCKENLEHNE MIT STAHLGESTELL, FEUERVERZINKT UND PULVERBESCHICHTET (POLYESTER). SITZKISSEN, RÜCKENKISSEN UND KISSEN MIT ABNEHMBAREM BEZUG AUS OLEFIN FÜR DAS OUTDOOR (100% POLYPROPYLEN, 285G/M²), WASSERABWEISEND UND UV-BESTÄNDIG (INDEX 7), INNENSEITE WASSERUNDURCHLÄSSIG, MIT STOFFBESCHICHTUNG (POLYURETHAN). POLSTERUNG AUS PU-SCHAUM SITZFLÄCHE (38KG/M³), RÜCKENLEHNE (20KG/M³). ARTIKEL BESTEHEND AUS: 1 SOFA, 2 HALBMONDFÖRMIGER RÜCKENLEHNEN, 2 KISSEN.



CT

Piper - 0662864
Mesures - Maß 98a | 30.5b | 37.5h / 104a | 30.5b | 42.5 | moq 1 | inner 1 | master 1

Set2 tables basse Piper, aluminium peint à poudre (polyester). Cod. 0662864 peinture effet bois. / SET2 COUCHTISCHE PIPER, PULVERBESCHICHTETES ALUMINIUM (POLYESTER). COD. 0662864 PULVERBESCHICHTETES HOLZOPTIK.



CT

Viper - 0663620
Mesures - Maß 74a | 194b | 93h | 40h1 | moq 1 | inner 1 | master 1



CT

Viper - 0663622
Mesures - Maß 147a | 194b | 93h | 40h1 | moq 1 | inner 1 | master 1



CT

Viper - 0663621
Mesures - Maß 74a | 194b | 93h | 40h1 | moq 1 | inner 1 | master 1



CT

Viper - 0663623
Mesures - Maß 147a | 194b | 93h | 40h1 | moq 1 | inner 1 | master 1

Bains de soleil Viper, structure en aluminium. Assise et dossier (incluable en position libre) non déhoussables avec tissu pour extérieur Olefin (100% polypropylène, 285gr/m²), hydrofuge et résistant aux rayons UV (grade 7), imperméabilisé intérieurement avec revêtement en tissu (polyuréthane). Rembourrage en mousse polyuréthane, densité 40kg/m³. Coussins de houssables inclus. Pieds réglables à assembler. / SONNENLIEGEN VIPER, GESTELL AUS ALUMINIUM. NICHT ABZIEHBARE SITZFLÄCHE UND RÜCKENLEHNE (IN FREIER POSITION ZURÜCKKLAPPBAR) MIT STOFF GEEIGNET FÜR AUßENBEREICH AUS OLEFIN (100% POLYPROPYLEN, 285GR/M²), WASSERABWEISEND UND BESTÄNDIG GEGEN UV-STAHLEN (GRAD 7), INNEN WASSERDICHT MIT STOFFBESCHICHTUNG (POLYURETHAN). POLSTERUNG AUS PU-SCHAUM, DICKE 40KG/M³. ABNEHMBARES KISSEN INBEGRIFFEN. VERSTELLBARE FÜßEN ZU MONTIEREN.





CT

Cooper - 0663745
Mesures - Maß DIVANO: 225a | 123b | 38h SCHIENALE
MEZZALUNA: 64a | 34b | 32h CUSCINO: 50 | 50 | moq 1 | inner 1 |
master 1_D1



CT

Cooper - 0663746
Mesures - Maß DIVANO: 225a | 123b | 38h SCHIENALE
MEZZALUNA: 64a | 34b | 32h CUSCINO: 50 | 50 | moq 1 | inner 1 |
master 1_D1

Canapé Cooper, avec structure en aluminium. Dossiers amovibles avec structure en acier, galvanisé à chaud et revêtement en poudre (polyester). Dossiers et coussins déhoussables en tissu pour extérieur Olefin (100% polypropylène, 285gr/m²), hydrofuge et résistant aux rayons UV (grade 7), imperméabilisé à l'intérieur avec revêtement en tissu (polyuréthane). Rembourrage en mousse polyuréthane, densité assise 38kg/m³, dossier 20kg/m³. Article composé de : n.1 Canapé, n.2 Dossiers demi-lune, n.2 Coussins. / SOFA COOPER, MIT ALUMINIUMGESTELL. ABNEHMBARE RÜCKENLEHNEN MIT STAHLRAHMEN, FEUERVERZINKT UND PULVERBESCHICHTET (POLYESTER). RÜCKENLEHNEN UND KISSEN ABNEHMBAR IN AUSSENGEWEBE OLEFIN (100% POLYPROPYLEN, 285GR/M²), WASSERABWEISEND UND BESTÄNDIG GEGEN UV-STRAHLEN (GRAD 7), INNEN MIT BESCHICHTUNG AUS STOFF (POLYURETHAN). POLSTERUNG AUS POLYURETHANSCHAUM, DICHTER SITZ 38KG/M³, RÜCKENLEHNE 20KG/M³. ARTIKEL BESTEHEND AUS: 1 SOFA, 2 HALBMOND-RÜCKENLEHNEN, 2 POLSTERN.



CT

Gulizar - 0663740
Mesures - Maß Ø50a | 34h | moq 1 | inner 1 | master 1



CT

Gulizar - 0663741
Mesures - Maß Ø50a | 34h | moq 1 | inner 1 | master 1



CT

Gulizar - 0663742
Mesures - Maß Ø50a | 34h | moq 1 | inner 1 | master 1



CT

Gulizar - 0663743
Mesures - Maß Ø50a | 34h | moq 1 | inner 1 | master 1



CT

Gulizar - 0663744
Mesures - Maß Ø50a | 34h | moq 1 | inner 1 | master 1

Pouf Gulizar, revêtement déhoussable (par charnière) en tissu Olefin (100%polypropylène), hydrofuge et résistant aux rayons UV (grade 7). Rembourrage en mousse de polystyrène expansé (epp) avec doublure intérieure en tissu polyester / PUFF GULIZAR, ABNEHMBARER BEZUG (MIT REISSVERSCHLUSS) AUS OLEFIN-GEWEBE (100% POLYPROPYLEN), WASSERABWEISEND UND UV-BESTÄNDIG (KLASSE 7). POLSTERUNG AUS EXPANDIERTEM POLYSTYROL (EPP) MIT INNENFUTTER AUS POLYESTERGEWEBE.

Eclectic

Dialogues de couleurs et de structures : le charme d'un jardin inattendu. / Dialogue von Farben und Strukturen: der Zauber eines unerwarteten Gartens

Des lignes fines se marient à des accents vibrants dans une collection d'extérieur qui célèbre un esprit éclectique comme affirmation de liberté et de caractère. Les structures en aluminium, légères mais robustes, offrent une base raffinée et durable, conçue pour traverser le temps et les saisons sans perdre leur grâce visuelle. Elles sont complétées par des tressages en corde technique, résistants et pérennes, parfois animés de nuances qui insufflent rythme, dynamisme et vitalité. Ces pièces ne sont pas de simples accessoires, mais de véritables protagonistes de l'espace extérieur : elles racontent des instants de convivialité, transformant terrasses et jardins en lieux accueillants et sophistiqués, capables de refléter l'individualité de ceux qui les choisissent. Chaque élément devient une invitation à imaginer des scénarios toujours nouveaux où esthétique et confort s'entrelacent pour créer des atmosphères contemporaines et lumineuses. /

Schlanke Linien verbinden sich mit lebendigen Akzenten in einer Outdoor-Kollektion, die den eklektischen Geist als Ausdruck von Freiheit und Persönlichkeit feiert. Aluminiumstrukturen, leicht und zugleich robust, bieten eine elegante, langlebige Basis, die Zeit und Jahreszeiten überdauert, ohne an visueller Anmut zu verlieren. Ergänzt werden sie durch Geflechte aus technischer Kordel, widerstandsfähig und dauerhaft, gelegentlich belebt von Farbtönen, die Rhythmus, Dynamik und Vitalität verleihen. Diese Stücke sind nicht bloß Accessoires, sondern wahre Hauptdarsteller des Außenraums: Sie erzählen von geselligen Momenten und verwandeln Terrassen und Gärten in einladende, anspruchsvolle Orte, die die Individualität ihrer Besitzer widerspiegeln. Jedes Element lädt dazu ein, stets neue Szenerien zu erträumen, in denen Ästhetik und Komfort sich vereinen, um zeitgenössische, lichtvolle Atmosphären zu schaffen.







Équilibre moderne entre matière et couleur. /
Material und Farbe in vollkommener Harmonie.



CT

Lanai - 0660544
Mesures - Maß Ø150a | 75h | moq 1 | inner 1 | master 1_D1



CT

Makena - 0660543
Mesures - Maß 56a | 53b | 77h | 48h1 | 65h2 | moq 4 | inner 4 | master 4

Table Lanai, structure en aluminium peint à poudre (polyester), plateau en pierre frittée (pierre naturelle travaillée à haute température) (épaisseur 12mm). Tressage avec des cordes en polyester (hydrofuges, résistants aux rayons UV). Visserie en acier inoxydable. Pieds réglables. Support plateau à assembler. / TISCH LANAI, STRUKTUR AUS PULVERBESCHICHTETEM ALUMINIUM (POLYESTER), PLATTE AUS GESINTERTEM STEIN (BEI HOHEN TEMPERATUREN BEARBEITETER NATURSTEIN) (DICKE 12MM), GEFLECHT MIT SEILEN AUS POLYESTER (WASSERABWEISEND, BESTÄNDIG GEGEN UV-STRAHLEN). SCHRAUBEN AUS EDELSTAHL. VERSTELLBARE FÜSSE. FLACHE HALTERUNG ZU MONTIEREN.



CT

Molokai - 0660542
Mesures - Maß 65.5a | 62b | 86h | 48h1 | 65h2 | moq 4 | inner 4 | master 4

Molokai - 0660541*
Mesures - Maß 65.5a | 62b | 86h | 48h1 | 65h2 | moq 16 | inner 16 | master 16_D1

Chaises Molokai et Makena, structure en aluminium peint à poudre (polyester). Coussins déhoussables en tissu hydrofuge Olefin (100% polypropylène). (205gr/m²). Empilable. *Emballage sans carton. / STUHLE MOLOKAI UND MAKENA, PULVERBESCHICHTETES ALUMINIUMGESTELL (POLYESTER). ABNEHMBARES KISSEN AUS WASSERABWEISENDEM GEWEBE OLEFIN (100% POLYPROPYLEN). (205GR/M²). STAPELBAR. *VERPACKUNG OHNE KARTON.







CT

Lanai - 0660536
Mesures - Maß A 77a | 79.5b | 80h | 40h1 | 53h2 | 71h3 | B 210a |
79.5b | 80h | 40h1 | 53h2 | 71h3 | C 55a | 55b | 40h | C 75a | 75b | 35h
| moq 1 | inner 1 | master 1_D1



CT

Lanai - 0660537
Mesures - Maß 101.3a | 178.5b | 80h | 40h1 | 63h2 | 71h3 | 101.3a |
178.5b | 80h | 40h1 | 63h2 | 71h3 | moq 1 | inner 1 | master 1

Set 5 salon et set2 daybed Lanai, structure en aluminium peint à poudre (polyester), Tressage avec des cordes en polyester (hydrofuges, résistants aux rayons UV). Coussins déhoussable en tissu hydrofuge Olefin (100% polypropylène). (250gr/m²). Pieds réglables. Table basse du salon à assembler. / SET 5 SITZGRUPPE UND SET 2 DAYBED LANAI, STRUKTUR AUS PULVERBESCHICHTETEM ALUMINIUM (POLYESTER), GEFLECHT MIT SEILEN AUS POLYESTER (WASSERABWEISEND, UV-BESTÄNDIG). ABNEHMBARE KISSEN AUS WASSERABWEISENDEM GEWEBE OLEFIN (100% POLYPROPYLEN). (205GR/M²). VERSTELLBARE FÜSSE.



CT

Lanai - 0660549
Mesures - Maß Ø150a | 75h | moq 1 | inner 1 | master 1_D1

Table Lanai, structure en aluminium peint à poudre (polyester), plateau en pierre frittée (pierre naturelle travaillée à haute température) (épaisseur 12mm). Tressage avec des cordes en polyester (hydrofuges, résistants aux rayons UV). Visserie en acier inoxydable. Pieds réglables. Support plateau à assembler. / TISCH LANAI, STRUKTUR AUS PULVERBESCHICHTETEM ALUMINIUM (POLYESTER), PLATTE AUS GESINTERTEM STEIN (BEI HOHEN TEMPERATUREN BEARBEITETER NATURSTEIN) (DICKE 12MM), GEFLECHT MIT SEILEN AUS POLYESTER (WASSERABWEISEND, BESTÄNDIG GEGEN UV-STRAHLEN). SCHRAUBEN AUS EDELSTAHL. VERSTELLBARE FÜSSE. FLACHE HALTERUNG ZU MONTIEREN.



CT

Molokai - 0660547
Mesures - Maß 65.5a | 62b | 86h | 48h1 | 65h2 | moq 4 | inner 4 |
master 4



CT

Makena - 0660548
Mesures - Maß 56a | 53b | 77h | 48h1 | 65h2 | moq 4 | inner 4 |
master 4

Molokai - 0660546*
Mesures - Maß 65.5a | 62b | 86h | 48h1 | 65h2 | moq 16 | inner 16 |
master 16_D1

Chaises Molokai et Makena, structure en aluminium peint à poudre (polyester). Coussins déhoussables en tissu hydrofuge Olefin (100% polypropylène). (373gr/m²). Empilable. *Emballage sans carton. / STUHLE MOLOKAI UND MAKENA, PULVERBESCHICHTETES ALUMINIUMGESTELL (POLYESTER). ABNEHMBARE KISSEN AUS WASSERABWEISENDEM GEWEBE OLEFIN (100% POLYPROPYLEN). (373GR/M²). STAPELBAR. *VERPACKUNG OHNE KARTON.



CT

Lanai - 0660538
Mesures - Maß A 77a | 79.5b | 80h | 40h1 | 53h2 | 71h3 | B 210a |
79.5b | 80h | 40h1 | 53h2 | 71h3 | C 55a | 55b | 40h | C 75a | 75b | 35h
| moq 1 | inner 1 | master 1_D1



CT

Lanai - 0660539
Mesures - Maß 101.3a | 178.5b | 80h | 40h1 | 63h2 | 71h3 | 101.3a |
178.5b | 80h | 40h1 | 63h2 | 71h3 | moq 1 | inner 1 | master 1

Set 5 salon et set2 daybed Lanai, structure en aluminium peint à poudre (polyester), Tressage avec des cordes en polyester (hydrofuges, résistants aux rayons UV). Coussins amovibles en tissu hydrofuge Olefin (100% polypropylène). (373gr/m²). Pieds réglables. Table basse du salon à assembler. / SET 5 SITZGRUPPE UND SET 2 DAYBED LANAI,

STRUKTUR AUS PULVERBESCHICHTETEM ALUMINIUM (POLYESTER), GEFLECHT MIT SEILEN AUS POLYESTER (WASSERABWEISEND, UV-BESTÄNDIG). ABNEHMBARE KISSEN AUS WASSERABWEISENDEM GEWEBE OLEFIN (100% POLYPROPYLEN). (373GR/M²). VERSTELLBARE FÜSSE. COUCHTISCH ZUM ZUSAMMENBAUEN.



Titus - 0804786
Mesures - Maß 220a | 110b | 77h | moq 1 | inner 1 | master 1_D1

Table Titus, bois teck (classe A) - SVLK (bois certifié provenant de forêts durables). Finition naturelle. Visserie en acier inoxydable. Pidsà assembler. / TISCH TITUS, TEAKHOLZ (KLASSE A) - SVLK (ZERTIFIZIERTES HOLZ AUS NACHHALTIGEN WÄLDERN). NATURFINISH. EDELSTAHL-SCHRAUBEN. BEINE ZU MONTIEREN.



CT

Corbeta - 0660664
Mesures - Maß 59.5a | 65b | 85h | 50h1 | 66h2 | 81h3 | moq 2 | inner 2 | master 2



CT

Corbeta - 0660665
Mesures - Maß 73.5a | 83.5b | 82h | 42h1 | 57h2 | 73h3 | moq 1 | inner 1 | master 1



CT

Corbeta - 0660666
Mesures - Maß 164a | 83.5b | 82h | 42h1 | 57h2 | 73h3 | moq 1 | inner 1 | master 1



CT

Corbeta - 0660667
Mesures - Maß Ø60a | 35h / Ø80a | 30h | moq 1 | inner 1 | master 1

Chaise, fauteuil et canapé Corbeta, structure en acier inoxydable (201). Tressage pour extérieur en corde (polypropylène). Coussins amovibles en tissu hydrofuge sunproof Olefin (100% polypropylène). Pour éviter les phénomènes de corrosion, il est déconseillé de placer des meubles avec structure en acier inoxydable 201 dans des endroits à haute salinité (milieux marins). / STUHL, SESSEL UND SOFA CORBETA, STRUKTUR AUS EDEL STAHL (201). GEFLECHT FÜR DEN AUSSENBEREICH AUS SEIL (POLYPROPYLEN). KISSEN MIT ABNEHMBAREM BEZUG AUS WASSERABWEISENDEM, SONNENBESTÄNDIGEM OLEFIN-GEWEBE (100%POLYPROPYLEN). UM KORROSION ZU VERMEIDEN, ES WIRD NICHT EMPFOHLEN, MÖBEL MIT EDELSTAHLGESTELL 201 AN ORTEN MIT HOHEM SALZGEHALT (MEERESUMWELT) ZU PLATZIEREN.

Set2 tables basse Corbeta, pieds en acier inoxydable (201). Plateau en teck - SVLK (bois certifié provenant de forêts durables). Visserie en acier inoxydable. Pour éviter les phénomènes de corrosion, il est déconseillé de placer des meubles avec structure en acier inoxydable 201 dans des endroits à haute salinité (milieux marins).Pieds à assembler. / SET 2 COUCHTISCHE CORBETA, BEINE AUS EDEL STAHL (201). TEAKHOLZ-PLATTE - SVLK (ZERTIFIZIERTES HOLZ AUS NACHHALTIGER FORSTWIRTSCHAFT). SCHRAUBEN AUS EDEL STAHL. UM KORROSION ZU VERMEIDEN, ES WIRD NICHT EMPFOHLEN, MÖBEL MIT EDELSTAHLGESTELL 201 AN ORTEN MIT HOHEM SALZGEHALT (MEERESUMWELT) ZU PLATZIEREN. BEINE ZU MONTIEREN.





Julian - 0663665
Mesures - Maß Ø120a | 74h | moq1 | inner1 | master 1_D1



Julian - 0663651
Mesures - Maß Ø120a | 74h | moq1 | inner1 | master 1_D1

Tables Julian, structure en aluminium peint à poudre (polyester).
Plateau en pierre sintérisée (pierre naturelle travaillée à hautes températures)(épaisseur 11mm). Visserie en acier inoxydable.
Pieds réglables. Pieds à assembler. / TISCHE JULIAN, STRUKTUR AUS PULVERBESCHICHTETEM ALUMINIUM (POLYESTER).
PLATTE AUS GESINTERTEM STEIN (BEI HOHEN TEMPERATUREN BEARBEITETER NATURSTEIN) (11 MM DICK). SCHRAUBEN AUS EDEL STAHL. VERSTELLBARE FÜSSE. BEINE ZU MONTIEREN.





CT

Ivissa - 0660612
Mesures - Maß 62a | 67b | 83h | 48.5h1 | 67.5h2 | 80h3 | moq 2 | inner 2 | master 2



CT

Ivissa - 0660613
Mesures - Maß 74a | 85b | 82h | 43h1 | 59h2 | 71h3 | moq 1 | inner 1 | master 1

Chaise, fauteuil, canapé et daybed Ivur eissa, structure en acier inoxydable (201). Tressage pour extérieur en corde (polypropylène). Coussins déhoussables en tissu hydrofuge sunproof Olefin (100% polypropylene). Pour éviter les phénomènes de corrosion, il est déconseillé de placer des meubles avec structure en acier inoxydable 201 dans des endroits à haute salinité (milieux marins). / STUHL, SESSEL, SOFA UND DAYBED IVISSA, STRUKTUR AUS EDEL STAHL (201). GEFLECHT FÜR DEN AUSSENBEREICH AUS SEIL (POLYPROPYLEN). KISSEN MIT ABNEHMBAREM BEZUG AUS WASSERABWEISENDEM, SONNENBESTÄNDIGEM OLEFIN-GEWEBE



CT

Ivissa - 0660614
Mesures - Maß 165.5a | 85b | 82h | 43h1 | 59h2 | 71h3 | moq 1 | inner 1 | master 1

(100%POLYPROPYLEN). UM KORROSION ZU VERMEIDEN, ES WIRD NICHT EMPFOHLEN, MÖBEL MIT EDELSTAHLGESTELL 201 AN ORTEN MIT HOHEM SALZGEHALT (MEERESUMWELT) ZU PLATZIEREN.



CT

Ivissa - 0660615
Mesures - Maß Ø60a | 35h / Ø80a | 30h | moq 1 | inner 1 | master 1

Set2 tables basse Ivissa, pieds en acier inoxydable (201). Plateau en teck - SVLK (bois certifié provenant de forêts durables). Visserie en acier inoxydable. Pieds à assembler. Pour éviter les phénomènes de corrosion, il est déconseillé de placer des meubles avec structure en acier inoxydable 201 dans des endroits à haute salinité (milieux marins). / SET2 COUCHTISCHE IVISSA, BEINE AUS EDEL STAHL (201). TEAKHOLZ-PLATTE - SVLK (ZERTIFIZIERTES HOLZ AUS NACHHALTIGER FORSTWIRTSCHAFT). SCHRAUBEN AUS EDEL STAHL. UM KORROSION ZU VERMEIDEN, ES WIRD NICHT EMPFOHLEN, MÖBEL MIT EDELSTAHLGESTELL 201 AN ORTEN MIT HOHEM SALZGEHALT (MEERESUMWELT) ZU PLATZIEREN. BEINE ZU MONTIEREN.



CT

Ivissa - 0660617
Mesures - Maß 139a | 169.5b | 82h | 43h1 | 59h2 | 71h3 | moq 1 | inner 1 | master 1_D1

Chaise, fauteuil, canapé et daybed Ivur eissa, structure en acier inoxydable (201). Tressage pour extérieur en corde (polypropylène). Coussins déhoussables en tissu hydrofuge sunproof Olefin (100% polypropylene). Pour éviter les phénomènes de corrosion, il est déconseillé de placer des meubles avec structure en acier inoxydable 201 dans des endroits à haute salinité (milieux marins). / STUHL, SESSEL, SOFA UND DAYBED IVISSA, STRUKTUR AUS EDEL STAHL (201). GEFLECHT FÜR DEN AUSSENBEREICH AUS SEIL (POLYPROPYLEN). KISSEN MIT ABNEHMBAREM BEZUG AUS WASSERABWEISENDEM, SONNENBESTÄNDIGEM OLEFIN-GEWEBE (100%POLYPROPYLEN). UM KORROSION ZU VERMEIDEN, ES WIRD NICHT EMPFOHLEN, MÖBEL MIT EDELSTAHLGESTELL 201 AN ORTEN MIT HOHEM SALZGEHALT (MEERESUMWELT) ZU PLATZIEREN.





CT

Ivissa - 0660620
Mesures - Maß 62a | 67b | 83h | 48.5h1 | 67.5h2 | 80h3 | moq 2 | inner 2 | master 2



CT

Ivissa - 0660621
Mesures - Maß 74a | 85b | 82h | 43h1 | 59h2 | 71h3 | moq 1 | inner 1 | master 1

Chaise, fauteuil, canapé et daybed Ivissa, structure en acier inoxydable (201). Tressage pour extérieur en corde (polypropylène). Coussins déhoussables en tissu hydrofuge sunproof Olefin (100% polypropylene). Pour éviter les phénomènes de corrosion, il est déconseillé de placer des meubles avec structure en acier inoxydable 201 dans des endroits à haute salinité (milieux marins). / STUHL, SESSEL, SOFA UND DAYBED IVISSA, STRUKTUR AUS EDEL STAHL (201). GEFLECHT FÜR DEN AUSSENBEREICH AUS SEIL (POLYPROPYLEN). KISSEN MIT ABNEHMBAREM BEZUG AUS WASSERABWEISENDEM, SONNENBESTÄNDIGEM OLEFIN-GEWEBE (100%POLYPROPYLEN). UM KORROSION ZU VERMEIDEN, ES WIRD NICHT EMPFOHLEN, MÖBEL MIT EDELSTAHLGESTELL 201 AN ORTEN MIT HOHEM SALZGEHALT (MEERESUMWELT) ZU PLATZIEREN.



CT

Ivissa - 0660622
Mesures - Maß 165.5a | 85b | 82h | 43h1 | 59h2 | 71h3 | moq 1 | inner 1 | master 1

SONNENBESTÄNDIGEM OLEFIN-GEWEBE (100%POLYPROPYLEN). UM KORROSION ZU VERMEIDEN, ES WIRD NICHT EMPFOHLEN, MÖBEL MIT EDELSTAHLGESTELL 201 AN ORTEN MIT HOHEM SALZGEHALT (MEERESUMWELT) ZU PLATZIEREN.



CT

Ivissa - 0660623
Mesures - Maß Ø60a | 35h / Ø80a | 30h | moq 1 | inner 1 | master 1

Set2 tables basse Ivissa, pieds en acier inoxydable (201). Plateau en teck - SVLK (bois certifié provenant de forêts durables). Visserie en acier inoxydable. Pieds à assembler. Pour éviter les phénomènes de corrosion, il est déconseillé de placer des meubles avec structure en acier inoxydable 201 dans des endroits à haute salinité (milieux marins). / SET2 COUCHTISCHE IVISSA, BEINE AUS EDEL STAHL (201). TEAKHOLZ-PLATTE - SVLK (ZERTIFIZIERTES HOLZ AUS NACHHALTIGER FORSTWIRTSCHAFT). SCHRAUBEN AUS EDEL STAHL. UM KORROSION ZU VERMEIDEN, ES WIRD NICHT EMPFOHLEN, MÖBEL MIT EDELSTAHLGESTELL 201 AN ORTEN MIT HOHEM SALZGEHALT (MEERESUMWELT) ZU PLATZIEREN. BEINE ZU MONTIEREN.



CT

Ivissa - 0660625
Mesures - Maß 139a | 169.5b | 82h | 43h1 | 59h2 | 71h3 | moq 1 | inner 1 | master 1_D1

Chaise, fauteuil, canapé et daybed Ivissa, structure en acier inoxydable (201). Tressage pour extérieur en corde (polypropylène). Coussins déhoussables en tissu hydrofuge sunproof Olefin (100% polypropylene). Pour éviter les phénomènes de corrosion, il est déconseillé de placer des meubles avec structure en acier inoxydable 201 dans des endroits à haute salinité (milieux marins). / STUHL, SESSEL, SOFA UND DAYBED IVISSA, STRUKTUR AUS EDEL STAHL (201). GEFLECHT FÜR DEN AUSSENBEREICH AUS SEIL (POLYPROPYLEN). KISSEN MIT ABNEHMBAREM BEZUG AUS WASSERABWEISENDEM, SONNENBESTÄNDIGEM OLEFIN-GEWEBE (100%POLYPROPYLEN). UM KORROSION ZU VERMEIDEN, ES WIRD NICHT EMPFOHLEN, MÖBEL MIT EDELSTAHLGESTELL 201 AN ORTEN MIT HOHEM SALZGEHALT (MEERESUMWELT) ZU PLATZIEREN.







Jersey - 0804535
Mesures - Maß 240a | 100b | 77h | moq 1 | inner 1 | master 1_D1

Table Jersey, plateau et pieds en teck recyclé - SVLK (bois certifié provenant de forêts durables). Finition brossée naturelle. Visserie en acier inoxydable. Le produit en bois recyclé est caractérisé par la présence de chevilles en bois de différentes espèces et couleurs. Toutes fissures, ou imperfections, qui peuvent se produire même au fil du temps, sont caractéristiques de ce matériau et rendent chaque pièce unique et originale. Pieds à assembler. / TISCH JERSEY, PLATTE UND BEINE AUS RECYCELTEM TEAKHOLZ - SVLK (ZERTIFIZIERTES HOLZ AUS NACHHALTIGEN WÄLDERN). NATÜRLICHE GEBÜRSTETE OBERFLÄCHE. SCHRAUBEN AUS EDEL STAHL. DAS PRODUKT AUS RECYCELTEM HOLZ IST DURCH DIE ANWESENHEIT VON HOLZDÜBELN VERSCHIEDENER ART UND FARBE GEKENNZEICHNET. EVENTUELLE SPRÜNGE, SPRÜNGE ODER UNVOLLKOMMENHEITEN, DIE AUCH IM LAUFE DER ZEIT ENTSTEHEN KÖNNEN, SIND CHARAKTERISTISCH FÜR DIESES MATERIAL UND MACHEN JEDES STÜCK EINZIGARTIG UND ORIGINELL. BEINE ZU MONTIEREN.



Talaia - 0660632
Mesures - Maß 66.5a | 67.5b | 83h | 48.5h1 | 68.5h2 | 80h3 | moq 2 | inner 2 | master 2

Chaise, fauteuil, canapé et daybed Talaia, structure en acier inoxydable (201). Tressage pour extérieur en corde (polypropylène). Coussins déhoussables en tissu hydrofuge sunproof Olefin (100% polypropylène). Pour éviter les phénomènes de corrosion, il est déconseillé de placer des meubles avec structure en acier inoxydable 201 dans des endroits à haute salinité (milieux marins). / STUHL, SESSEL, SOFA UND DAYBED TALAIA, STRUKTUR AUS EDEL STAHL (201). GEFLECHT FÜR DEN AUSSENBEREICH AUS SEIL (POLYPROPYLEN). KISSEN MIT ABNEHMBAREM BEZUG AUS WASSERABWEISENDEM, SONNENBESTÄNDIGEM OLEFIN-GEWEBE (100%POLYPROPYLEN). UM KORROSION ZU VERMEIDEN, ES WIRD NICHT EMPFOHLEN, MÖBEL MIT EDELSTAHLGESTELL 201 AN ORTEN MIT HOHEM SALZGEHALT (MEERESUMWELT) ZU PLATZIEREN.



Talaia - 0660633
Mesures - Maß 84a | 85.5b | 82h | 43h1 | 58.5h2 | 71h3 | moq 1 | inner 1 | master 1



Talaia - 0660634
Mesures - Maß 186.5a | 85.5b | 82h | 43h1 | 58.5h2 | 71h3 | moq 1 | inner 1 | master 1



Talaia - 0660637
Mesures - Maß 141a | 170b | 82h | 43h1 | 58.5h2 | 71h3 | moq 1 | inner 1 | master 1_D1

Chaise, fauteuil, canapé et daybed Talaia, structure en acier inoxydable (201). Tressage pour extérieur en corde (polypropylène). Coussins déhoussables en tissu hydrofuge sunproof Olefin (100% polypropylène). Pour éviter les phénomènes de corrosion, il est déconseillé de placer des meubles avec structure en acier inoxydable 201 dans des endroits à haute salinité (milieux marins). / STUHL, SESSEL, SOFA UND DAYBED TALAIA, STRUKTUR AUS EDEL STAHL (201). GEFLECHT FÜR DEN AUSSENBEREICH AUS SEIL (POLYPROPYLEN). KISSEN MIT ABNEHMBAREM BEZUG AUS WASSERABWEISENDEM, SONNENBESTÄNDIGEM OLEFIN-GEWEBE (100%POLYPROPYLEN). UM KORROSION ZU VERMEIDEN, ES WIRD NICHT EMPFOHLEN, MÖBEL MIT EDELSTAHLGESTELL 201 AN ORTEN MIT HOHEM SALZGEHALT (MEERESUMWELT) ZU PLATZIEREN.



Talaia - 0660635
Mesures - Maß Ø50a | 35h / Ø70a | 30h | moq 1 | inner 1 | master 1

Set2 tables basse Talaia, pieds en acier inoxydable (201). Plateau en teck - SVLK (bois certifié provenant de forêts durables). Visserie en acier inoxydable. Pieds à assembler. Pour éviter les phénomènes de corrosion, il est déconseillé de placer des meubles avec structure en acier inoxydable 201 dans des endroits à haute salinité (milieux marins). / Set2 couchtische talaia, beine aus EDEL STAHL (201). TEAKHOLZ-PLATTE - SVLK (ZERTIFIZIERTES HOLZ AUS NACHHALTIGER FORSTWIRTSCHAFT). SCHRAUBEN AUS EDEL STAHL. UM KORROSION ZU VERMEIDEN, ES WIRD NICHT EMPFOHLEN, MÖBEL MIT EDELSTAHLGESTELL 201 AN ORTEN MIT HOHEM SALZGEHALT (MEERESUMWELT) ZU PLATZIEREN. BEINE ZU MONTIEREN.



CT

Talaia - 0660639
Mesures - Maß 84a | 85.5b | 82h | 43h1 | 58.5h2 | 71h3 | moq 1 | inner 1 | master 1



CT

Talaia - 0660640
Mesures - Maß 186.5a | 85.5b | 82h | 43h1 | 58.5h2 | 71h3 | moq 1 | inner 1 | master 1

Fauteuil et canapé Talaia, structure en acier inoxydable (201). Tressage pour extérieur en corde (polypropylène). Coussins déhoussables en tissu hydrofuge sunproof Olefin (100% polypropylène). Pour éviter les phénomènes de corrosion, il est déconseillé de placer des meubles avec structure en acier inoxydable 201 dans des endroits à haute salinité (milieux marins). / SESSEL UND SOFA TALAIA, STRUKTUR AUS EDEL STAHL (201). GEFLECHT FÜR DEN AUSSENBEREICH AUS SEIL (POLYPROPYLEN). KISSEN MIT ABNEHMBAREM BEZUG AUS WASSERABWEISENDEM, SONNENBESTÄNDIGEM OLEFIN-GEWEBE (100%POLYPROPYLEN). UM KORROSION ZU VERMEIDEN, ES WIRD NICHT EMPFOHLEN, MÖBEL MIT EDELSTAHLGESTELL 201 AN ORTEN MIT HOHEM SALZGEHALT (MEERESUMWELT) ZU PLATZIEREN.



CT

Talaia - 0660641
Mesures - Maß Ø50a | 35h / Ø70a | 30h | moq 1 | inner 1 | master 1

Set2 tables basse Talaia, pieds en acier inoxydable (201). Plateau en teck - SVLK (bois certifié provenant de forêts durables). Visserie en acier inoxydable. Pour éviter les phénomènes de corrosion, il est déconseillé de placer des meubles avec structure en acier inoxydable 201 dans des endroits à haute salinité (milieux marins).Pieds à assembler. / SET2 COUCHTISCHE TALAIA, BEINE AUS EDEL STAHL (201). TEAKHOLZ-PLATTE - SVLK (ZERTIFIZIERTES HOLZ AUS NACHHALTIGEN). SCHRAUBEN AUS EDEL STAHL. UM KORROSION ZU VERMEIDEN, ES WIRD NICHT EMPFOHLEN, MÖBEL MIT EDELSTAHLGESTELL 201 AN ORTEN MIT HOHEM SALZGEHALT (MEERESUMWELT) ZU PLATZIEREN. BEINE ZU MONTIEREN.



CT

Canar - 0660653
Mesures - Maß 58.5a | 61.5b | 81h | 49h1 | 67.5h2 | moq 4 | inner 4 | master 4



CT

Canar - 0660655
Mesures - Maß 58.5a | 61.5b | 81h | 49h1 | 67.5h2 | moq 4 | inner 4 | master 4

Chaises Canar, structure en acier inoxydable (201). Tressage pour extérieur en corde (polypropylène). Coussins déhoussables en tissu hydrofuge sunproof Olefin (100% polypropylène). Empilable. Pour éviter les phénomènes de corrosion, il est déconseillé de placer des meubles avec structure en acier inoxydable 201 dans des endroits à haute salinité (milieux marins). / STUHLE CANAR, STRUKTUR AUS EDEL STAHL



CT

Canar - 0660654
Mesures - Maß 58.5a | 61.5b | 81h | 49h1 | 67.5h2 | moq 4 | inner 4 | master 4

(201). GEFLECHT FÜR DEN AUSSENBEREICH AUS SEIL (POLYPROPYLEN). KISSEN MIT ABNEHMBAREM BEZUG AUS WASSERABWEISENDEM, SONNENBESTÄNDIGEM OLEFIN-GEWEBE (100%POLYPROPYLEN). STAPELBAR. UM KORROSION ZU VERMEIDEN, ES WIRD NICHT EMPFOHLEN, MÖBEL MIT EDELSTAHLGESTELL 201 AN ORTEN MIT HOHEM SALZGEHALT (MEERESUMWELT) ZU PLATZIEREN.



CT

Carles - 0660651
Mesures - Maß 59a | 66b | 83.5h | 48h1 | 68h2 | 80.5h3 | moq 2 | inner 2 | master 2

Chaise Carles, structure en acier inoxydable (201). Tressage pour extérieur en corde (polypropylène). Coussins déhoussables en tissu hydrofuge sunproof Olefin (100% polypropylène). Pour éviter les phénomènes de corrosion, il est déconseillé de placer des meubles avec structure en acier inoxydable 201 dans des endroits à haute salinité (milieux marins). / STUHL CARLES, STRUKTUR AUS EDEL STAHL (201). GEFLECHT FÜR DEN AUSSENBEREICH AUS SEIL (POLYPROPYLEN). KISSEN MIT ABNEHMBAREM BEZUG AUS WASSERABWEISENDEM, SONNENBESTÄNDIGEM OLEFIN-GEWEBE (100%POLYPROPYLEN). UM KORROSION ZU VERMEIDEN, ES WIRD NICHT EMPFOHLEN, MÖBEL MIT EDELSTAHLGESTELL 201 AN ORTEN MIT HOHEM SALZGEHALT (MEERESUMWELT) ZU PLATZIEREN.



CT

Carles - 0660652
Mesures - Maß Ø45a | 54.5h | moq 1 | inner 1 | master 1

Table basse Carles, structure en acier inoxydable (201). Tressage pour extérieur en corde (polypropylène). Plateau en teck - SVLK (bois certifié provenant de forêts durables). Pour éviter les phénomènes de corrosion, il est déconseillé de placer des meubles avec structure en acier inoxydable 201 dans des endroits à haute salinité (milieux marins). / COUCHTISCH CARLES, STRUKTUR AUS EDEL STAHL (201). GEFLECHT FÜR DEN AUSSENBEREICH AUS SEIL (POLYPROPYLEN). TEAKHOLZ-PLATTE - SVLK (ZERTIFIZIERTES HOLZ AUS NACHHALTIGER FORSTWIRTSCHAFT). UM KORROSION ZU VERMEIDEN, ES WIRD NICHT EMPFOHLEN, MÖBEL MIT EDELSTAHLGESTELL 201 AN ORTEN MIT HOHEM SALZGEHALT (MEERESUMWELT) ZU PLATZIEREN.



Kollar - 0663736
Mesures - Maß 95a | 89b | 114h | 40h1 | moq 1 | inner 1 | master 1



Kollar - 0663737
Mesures - Maß 60a | 60b | 46h | moq 1 | inner 1 | master 1



Kollar - 0663738
Mesures - Maß 95a | 89b | 114h | 40h1 | moq 1 | inner 1 | master 1



Kollar - 0663739
Mesures - Maß 60a | 60b | 46h | moq 1 | inner 1 | master 1



Fauteuils Kollar, structure en aluminium peint à poudre (polyester). Tressage en corde Olefin (100% polypropylène). Assise avec rembourrage imperméable, revêtement non déhoussable en tissu pour extérieur Olefin (100% polypropylène) hydrofuge et résistant aux UV (grade 7). Coussin de dossier déhoussable en tissu olefin (100% polypropylène). / SESSEL KOLLAR, STRUKTUR AUS PULVERBESCHICHTETEM ALUMINIUM (POLYESTER). GEFLECHT AUS SEIL (100% POLYPROPYLEN). SITZ MIT WASSERDICHTER POLSTERUNG, NICHT ABNEHMBARER BEZUG AUS WASSERABWEISENDEM UND UV-BESTÄNDIGEM OLEFIN-GEWEBE (100% POLYPROPYLEN) FÜR DEN AUSSENBEREICH (KLASSE 7). RÜCKENKISSEN MIT ABNEHMBAREM BEZUG AUS OLEFIN-GEWEBE (100% POLYPROPYLEN).

Tables basse Kollar, structure en aluminium peint à poudre (polyester). Tressage en corde Olefin (100% polypropylène). / COUCHTISCHE KOLLAR, STRUKTUR AUS PULVERBESCHICHTETEM ALUMINIUM (POLYESTER). GEFLECHT AUS SEIL (100% POLYPROPYLEN).





CT

Pardis - 0663514
Mesures - Maß 99a | 80b | 77h | 38h1 | 52h2 | 62h3 | moq 1 | inner 1 | master 1



CT

Pardis - 0663515
Mesures - Maß 183a | 80b | 77h | 38h1 | 52h2 | 62h3 | moq 1 | inner 1 | master 1_D1

Fauteuils et canapés Pardis, structure en aluminium peint à poudre (polyester). Tressage avec corde en Olefin (100% polypropylène). Coussins assise et dossier déhoussables en tissu hydrofuge Olefin (100% polypropylène). / SESSEL UND SOFA PARDIS, STRUKTUR AUS PULVERBESCHICHTETEM ALUMINIUM (POLYESTER). GEFLECHT IN SEIL OLEFIN (100% POLYPROPYLEN). ABNEHMBARE SITZ- UND RÜCKENKISSEN AUS WASSERABWEISENDEM OLEFIN-GEWEBE (100% POLYPROPYLEN).



CT

Spike - 0663529
Mesures - Maß 104a | 61b | 40.5h | moq 1 | inner 1 | master 1



CT

Spyro - 0663523
Mesures - Maß Ø41a | 46h | moq 1 | inner 1 | master 1



CT

Spyro - 0663526
Mesures - Maß Ø71a | 38h | moq 1 | inner 1 | master 1

Tables basse Spike et Spyro, aluminium peint à poudre (polyester). Visserie en acier inoxydable. Pieds à assembler. / BEISTELLTISCHE SPIKE UND SPYRO, PULVERBESCHICHTETES ALUMINIUM (POLYESTER). SCHRAUBEN AUS EDELSTAHL. BEINE ZU MONTIEREN.



CT

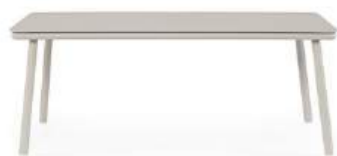
Pardis - 0663752
Mesures - Maß 99a | 80b | 77h | 38h1 | 52h2 | 62h3 | moq 1 | inner 1 | master 1



CT

Pardis - 0663753
Mesures - Maß 183a | 80b | 77h | 38h1 | 52h2 | 62h3 | moq 1 | inner 1 | master 1_D1

Fauteuil et canapé Pardis, structure en aluminium peint à poudre (polyester). Tressage avec corde en Olefin (100% polypropylène). Coussins assise et dossier déhoussables en tissu hydrofuge Olefin (100% polypropylène). / SESSEL UND SOFA PARDIS, STRUKTUR AUS PULVERBESCHICHTETEM ALUMINIUM (POLYESTER). GEFLECHT IN SEIL OLEFIN (100% POLYPROPYLEN). ABNEHMBARE SITZ- UND RÜCKENKISSEN AUS WASSERABWEISENDEM OLEFIN-GEWEBE (100% POLYPROPYLEN).



CT

Spike - 0663755
Mesures - Maß 104a | 61b | 40.5h | moq 1 | inner 1 | master 1

Table basse Spike, aluminium peint à poudre (polyester). Visserie en acier inoxydable. Pieds à assembler. / COUCHTISCH SPIKE, PULVERBESCHICHTETES ALUMINIUM (POLYESTER). SCHRAUBEN AUS EDELSTAHL. BEINE ZU MONTIEREN.



CT

Pardis - 0663750
Mesures - Maß 99a | 80b | 77h | 38h1 | 52h2 | 62h3 | moq 1 | inner 1 | master 1



CT

Pardis - 0663751
Mesures - Maß 183a | 80b | 77h | 38h1 | 52h2 | 62h3 | moq 1 | inner 1 | master 1_D1

Fauteuils et canapés Pardis, structure en aluminium peint à poudre (polyester). Tressage avec corde en Olefin (100% polypropylène). Coussins assise et dossier déhoussables en tissu hydrofuge Olefin (100% polypropylène). / SESSEL UND SOFA PARDIS, STRUKTUR AUS PULVERBESCHICHTETEM ALUMINIUM (POLYESTER). GEFLECHT IN SEIL OLEFIN (100% POLYPROPYLEN). ABNEHMBARE SITZ- UND RÜCKENKISSEN AUS WASSERABWEISENDEM OLEFIN-GEWEBE (100% POLYPROPYLEN).



CT

Spike - 0663754
Mesures - Maß 104a | 61b | 40.5h | moq 1 | inner 1 | master 1

Table basse Spike, aluminium peint à poudre (polyester). Visserie en acier inoxydable. Pieds à assembler. / COUCHTISCH SPIKE, PULVERBESCHICHTETES ALUMINIUM (POLYESTER). SCHRAUBEN AUS EDELSTAHL. BEINE ZU MONTIEREN.





CT

Harlow - 0663582
Mesures - Maß 73.5a | 77b | 80h | 44h1 | 70h3 | moq 2 | inner 2 | master 2

Fauteuil et canapé Harlow, structure en aluminium peint à de poudre (polyester). Tressage en corde de textilène avec rembourrage en caoutchouc nitrile. Coussin assise et dossier déhoussable avec tissu hydrofuge Olefin (100% polypropylène). / SESSEL UND SOFA HARLOW, GESTELL AUS ALUMINIUM MIT PULVERBESCHICHTUNG (POLYESTER). GEFLECHT AUS TEXTILEN MIT POLSTERUNG AUS NITRILGUMMI. ABZIEHBARE KISSEN DER SITZFLÄCHE UND DER RÜCKENLHEN AUS WASSERABWEISENDEM OLEFIN-STOFF (100% POLYPROPYLEN).



CT

Harlow - 0663585
Mesures - Maß 165a | 77b | 80h | 44h1 | 70h3 | moq 1 | inner 1 | master 1



CT

Sparky - 0663563
Mesures - Maß 100a | 70b | 34h | moq 1 | inner 1 | master 1



CT

Sparky - 0663560
Mesures - Maß 70a | 56b | 37h | moq 1 | inner 1 | master 1



CT

Sparky - 0663557
Mesures - Maß 55a | 45b | 40h | moq 1 | inner 1 | master 1

Tables basse Sparky, aluminium peint à poudre (polyester). Visserie en acier inoxydable. Pieds à assembler. / COUCHTISCHE UND BEISTELLTISCHE SPARKY PULVERBESCHICHTETES, ALUMINIUM (POLYESTER). SCHRAUBEN AUS EDELSTAHL. BEINE ZU MONTIEREN.



CT

Everly - 0663542
Mesures - Maß 61a | 60b | 82h | 50h1 | 65h2 | moq 4 | inner 4 | master 4



CT

Everly - 0663548
Mesures - Maß 80a | 80b | 80h | 44h1 | 55h2 | 76h3 | moq 2 | inner 2 | master 2



CT

Everly - 0663551
Mesures - Maß 170a | 80b | 80h | 44h1 | 55h2 | 76h3 | moq 1 | inner 1 | master 1



CT

Everly - 0663553
Mesures - Maß 166a | 153b | 82h | 39h1 | 55h2 | 74h3 | moq 1 | inner 1 | master 1_D1



Chaise, fauteuil, canapé et daybed Everly, structure en aluminium peint à poudre (polyester). Tressage en corde de textilène avec rembourrage en caoutchouc nitrile. Coussin assise et dossier déhoussable avec tissu hydrofuge Olefin (100% polypropylène). Chaise empilable. / STUHL, SESSEL, SOFA UND DAYBED EVERLY, GESTELL AUS ALUMINIUM MIT PULVERBESCHICHTUNG (POLYESTER). GEFLECHT AUS TEXTILEN MIT POLSTERUNG AUS NITRILGUMMI. ABZIEHBAHRES KISSEN DER SITZFLÄCHE UND DER RÜCKLEHNE AUS WASSERABWEISENDEM OLEFIN-STOFF (100% POLYPROPYLEN). STUHL STAPELBAR.

Industry

Outdoor métropolitain : l'élégance solide de l'aluminium. / Metropolitan Outdoor: die Solide Eleganz von Aluminium.

Lignes affirmées et géométries marquées : la nouvelle collection d'extérieur en aluminium redéfinit l'espace extérieur avec caractère et personnalité, transformant terrasses, jardins et lounges en véritables lieux de design. Chaque pièce est conçue pour offrir un équilibre parfait entre esthétique et fonctionnalité, grâce à des structures robustes et textures qui exaltent la pureté de l'aluminium et garantissent une résistance exceptionnelle aux intempéries. Un travail minutieux et des détails raffinés confèrent aux tables, assises et accessoires une présence scénique saisissante, idéale pour ceux qui recherchent une interprétation contemporaine du style industriel. La légèreté du métal se marie à la solidité des formes pour créer un mobilier devient le protagoniste de l'espace. Parfaite pour ceux qui apprécient un design essentiel mais affirmé, cette collection est conçue pour durer dans le temps et mettre en valeur chaque espace extérieur avec une touche de modernité raffinée, offrant confort, élégance et un caractère urbain qui ne passe pas inaperçu. /

Klare Linien und markante Geometrien: Die neue Outdoor-Kollektion aus Aluminium definiert den Außenbereich mit Charakter und Persönlichkeit und verwandelt Terrassen, Gärten und Lounges in echte Designräume. Jedes Element ist darauf ausgelegt, ein perfektes Gleichgewicht zwischen Ästhetik und Funktionalität zu bieten, dank robuster GESTELLEN und GESTELLTER Oberflächen, die die Reinheit des Aluminiums betonen und außergewöhnliche Witterungsbeständigkeit gewährleisten. Präzise Verarbeitung und raffinierte Details verleihen Tischen, Sitzmöbeln und Accessoires eine starke, ausdrucksvolle Präsenz – ideal für alle, die eine zeitgenössische Interpretation des industriellen Stils suchen. Die Leichtigkeit des Metalls verbindet sich mit der Solidität der Formen und schafft Möbel, die nicht nur ausstatten, sondern zum Mittelpunkt des Raumes werden. Perfekt für alle, die ein essentielles, aber entschlossenes Design schätzen, ist diese Kollektion darauf ausgelegt, lange zu bestehen und jeden Außenbereich mit einem Hauch raffinierter Modernität aufzuwerten, wobei sie Komfort, Eleganz und einen unverkennbar urbanen Charakter bietet.







Otavio - 0663810
Mesures - Maß 180a | 95b | 75h | moq 1 | inner 1 | master 1_D1



Otavio - 0663254
EXTENSIBLE - AUSZIEHBAR - Mesures - Maß 220|280|340a | 95b | 77h | moq 1 | inner 1 | master 1_D1



Otavio - 0663811
Mesures - Maß 180a | 95b | 75h | moq 1 | inner 1 | master 1_D1



Otavio - 0663255
EXTENSIBLE - AUSZIEHBAR - Mesures - Maß 220|280|340a | 95b | 77h | moq 1 | inner 1 | master 1_D1

Tables Otavio, structure en aluminium peint à poudre (polyester). Plan en céramique (avec base en verre) épaisseur totale 9mm. Tables extensibles avec ouverture télescopique. Rallonges extérieures avec logement sous le plateau. Visserie en acier inoxydable. Pieds à assembler / TISCHE OTAVIO, GESTELL AUS ALUMINIUM MIT EPOSSIDISCHER

PULVERBESCHICHTUNG (POLYESTER). TISCHPLATTE AUS KERAMIK (MIT GRUND AUS GLAS) GESAMTDICKE 9MM. TISCHE MIT ZUSAMMENSCHIEBBARER AUSZUGSFUNKTION. EXTERNE ERWEITERUNGEN MIT GEHÄUSEN UNTER DIE TISCHPLATTE. SCHRAUBEN AUS EDELSTAHL. BEINE ZU MONTIEREN.



Otavio - 0663812
Mesures - Maß 180a | 95b | 75h | moq 1 | inner 1 | master 1_D1



Otavio - 0663256
EXTENSIBLE - AUSZIEHBAR - Mesures - Maß 220|280|340a | 95b | 77h | moq 1 | inner 1 | master 1_D1

Tables Otavio, structure en aluminium peint à poudre (polyester). Plan en céramique (avec base en verre) épaisseur totale 9mm. Tables extensibles avec ouverture télescopique. Rallonges extérieures avec logement sous le plan. Visserie en acier inoxydable. Pieds à assembler / TISCHE OTAVIO, GESTELL AUS ALUMINIUM MIT EPOSSIDISCHER PULVERBESCHICHTUNG (POLYESTER). TISCHPLATTE AUS KERAMIK (MIT GRUND AUS GLAS) GESAMTDICKE 9MM. TISCHE MIT ZUSAMMENSCHIEBBARER AUSZUGSFUNKTION. EXTERNE ERWEITERUNGEN MIT GEHÄUSEN UNTER DIE TISCHPLATTE. SCHRAUBEN AUS EDELSTAHL. BEINE ZU MONTIEREN.



CT

Leonida - 0663895

Mesures - Maß 57a | 59b | 96h | 48h1 | 70h2 | 78

| inner 4 | master 4

h3 | moq 4



CT

Leonida - 0663893

Mesures - Maß 57a | 59b | 96h | 48h1 | 70h2 | 78

| inner 4 | master 4

h3 | moq 4

Chaises Leonida, structure en aluminium peint à poudre (polyester). Dossier en tissu hydrofuge Olefin (100% polypropylène), effet bouclé. Accoudoirs et dossier avec insert en teck. Coussins déhoussables en tissu hydrofuge Olefin (100% polypropylène), effet bouclé. Empilable / STUHLLE LEONIDA, PULVERBESCHICHTETES ALUMINIUMGESTELL (POLYESTER). RÜCKENLEHNE AUS WASSERABWEISENDEM OLEFIN-GEWEBE (100% POLYPROPYLEN), BOUCLE'-EFFEKT. ARMLEHNEN UND RÜCKENLEHNE MIT EINLAGE AUS TEAKHOLZ. ABNEHMBARE KISSEN AUS WASSERABWEISENDEM OLEFIN-GEWEBE (100% POLYPROPYLEN), EFFEKT BOUCLE'. STAPELBAR.



CT

Leonida - 0663896

Mesures - Maß A 79a | 82b | 78h | 40h1 | 61h2 | 69h3 | B 188.5a | 82b | 78h | 40h1 | 61h2 | 69h3 | C 120a | 65b | 44h | moq 1 | inner 1 | master 1

Set4 salon Leonida, structure en aluminium peint à poudre (polyester). Dossier et étagère table basse en tissu hydrofuge Olefin (100% polypropylène), effet bouclé. Accoudoirs et dossiers avec insert en teck. Coussins déhoussables en tissu hydrofuge Olefin (100% polypropylène), effet bouclé. Table basse (pieds à assembler) avec plateau en verre imprimé. / SET 4 SITZGRUPPE LEONIDA, PULVERBESCHICHTETES ALUMINIUMGESTELL (POLYESTER). RÜCKENLEHNE UND TABLAR COUCHTISCH AUS WASSERABWEISENDEM OLEFIN-GEWEBE (100% POLYPROPYLEN), BOUCLE'-EFFEKT. ARMLEHNEN UND RÜCKEN MIT TEAK-EINSATZ. ABNEHMBARE KISSEN AUS WASSERABWEISENDEM OLEFIN-GEWEBE (100% POLYPROPYLEN), BOUCLE'-EFFEKT. COUCHTISCH (BEINE ZU MONTIEREN) MIT BEDRUCKTER GLASPLATTE, 3D-EFFEKT.



CT

Jalisco - 0663819

Mesures - Maß 59a | 60.5b | 89h | 46h1 | 65h2 | moq 4 | inner 4 | master 4

Chaise Jalisco, structure en aluminium peint à poudre (polyester). Accoudoirs avec inserts en teck revêtement. Assise et dossier avec tissu hydrofuge Olefin (100% polypropylène). Rembourrage *fast dry foam*. Empilable / JALISCO STUHL, GESTELL AUS PULVERBESCHICHTETEM ALUMINIUM (POLYESTER) ARMLEHEN MIT EINSÄTZE AUS TEAKHOLZ BEZUG. RÜCKENLEHNE MIT WASSERABWEISENDEM GEWEBE OLEFIN (100% POLYPROPYLEN). POLSTERUNG FAST DRY FOAM. STAPELBAR.



CT

Ibisco - 0663820

Mesures - Maß A 74a | 93b | 97h | 45h1 | 58.5h2 | B 189a | 93b | 97h | 45h1 | 58.5h2 | C 120a | 65b | 30.5h | moq 1 | inner 1 | master 1_D1

Set4 salon Ibisco, structure en aluminium peint à poudre (polyester). Dossier avec tressage en cordes de polyester. Accoudoirs avec inserts en teck. Coussins d'assise et de dossier déhoussables avec tissu Olefin hydrofuge (100% polypropylène). Table basse avec plateau en verre avec effet de matière en pierre naturelle. Pieds de table basse (visserie en acier inoxydable) à assembler / SET4 SITZGRUPPE IBISCO, GESTELL AUS PULVERBESCHICHTETEM ALUMINIUM (POLYESTER). RÜCKENLEHNEN MIT GEFLECHT AUS POLYESTER-SEIL. ARMLEHNEN MIT TEAKHOLZ-EINLAGEN. SITZ- UND RÜCKENKISSEN MIT ABNEHMBAREN BEZÜGEN AUS WASSERABWEISENDEM OLEFIN-GEWEBE (100% POLYPROPYLEN). COUCHTISCH MIT GLASPLATTE MIT MATERIAL-EFFEKT. BEINE COUCHTISCH (SCHRAUBEN AUS EDEL STAHL) ZU MONTIEREN.





CT

Jalisco - 0663414
Mesures - Maß 70a | 204b | 101h | 38h1 | moq 2 | inner 2 | master 2_D1



CT

Jalisco - 0663847
Mesures - Maß 70a | 204b | 101h | 38h1 | moq 2 | inner 2 | master 2_D1



CT

Jalisco - 0663415
Mesures - Maß 70a | 204b | 101h | 38h1 | moq 2 | inner 2 | master 2_D1

Bains de soleil Jalisco, structure en aluminium, peint à poudre (polyester). Assise et dossier avec revêtement en textile 2x2. Coussin déhoussable avec tissu hydrofuge acrylique. Dossier inclinable (4 positions). Roulettes en aluminium avec revêtement en caoutchouc. / SONNENLIEGEN JALISCO, GESTELL AUS ALUMINIUM MIT POLYESTER PULVERBESCHICHTUNG. SITZFLÄCHE UND RÜCKENLEHNE MIT BEZUG AUS TEXTILENE 2X2. ABNEHMBARES KISSEN AUS WASSERABWEISENDE ACRYL STOFF. ZURÜCKKLAPPBARE RÜCKENLEHNE (4 POSITIONEN). ROLLEN AUS ALUMINIUM MIT GUMMI BEZOGEN.





CT

Infinity - 0663431
Mesures - Maß B 172a | 87b | 80h | 38h1 | 64h3 / B 253a | 87b | 80h | 38h1 | 64h3 | moq 1 | inner 1 | master 1_D1



CT

Infinity - 0663432
Mesures - Maß 70a | 87b | 80h | 38h1 | 64h3 | moq 1 | inner 1 | master 1

Fauteuil et set2 salon angulaire Infinity, structure en aluminium peint à poudre (polyester). Coussins assise et dossier déhoussables en tissu hydrofuge Olefin (100% polypropylène). Canapés modulaires. / SESSEL UND SET 2 ECKSITZGRUPPE INFINITY, PULVERBESCHICHTETES ALUMINIUMGESTELL (POLYESTER). SITZKISSEN UND RÜCKENLEHNE AUS WASSERABWEISENDEM OLEFIN-GEWEBE (100% POLYPROPYLEN). MODULARE SOFAS.



CT

Infinity - 0663433
Mesures - Maß 73.5a | 73.5b | 24h | moq 1 | inner 1 | master 1

Table basse Infinity, aluminium peint à poudre (polyester). / COUCHTISCHE INFINITY, PULVERBESCHICHTETES ALUMINIUM (POLYESTER).



CT

Infinity - 0663435
Mesures - Maß 126a | 73.5b | 24h | moq 1 | inner 1 | master 1

Table basse Infinity, aluminium peint à poudre (polyester). / COUCHTISCHE INFINITY, PULVERBESCHICHTETES ALUMINIUM (POLYESTER).



CT

Infinity - 0663434
Mesures - Maß 73.5a | 73.5b | 14h | moq 1 | inner 1 | master 5

Coussin ottoman Infinity, tissu hydrofuge Olefin (100% polypropylène). Déhoussable. À associer à la table basse infinity anthracite WG21 (0663433) pour fonction ottoman. / KISSEN OTTOMAN INFINITY, WASSERABWEISENDER OLEFIN-STOFF (100% POLYPROPYLEN). ABNEHMBAR. PASSEND ZUM TISCH INFINITY ANTHRACIT WG21 (0663433) FÜR DIE OTTOMANE.



CT

Infinity - 0663436
Mesures - Maß 72a | 195b | 95h | 34h1 | moq 2 | inner 2 | master 2_D1



CT

Infinity - 0663437
Mesures - Maß 142a | 195b | 95h | 34h1 | moq 1 | inner 1 | master 1_D1

Bains de soleil Infinity, structure en aluminium peint à poudre (polyester). Coussin déhoussable en tissu hydrofuge Olefin (100% polypropylène). Dossier inclinable (5 positions). Roulettes en aluminium avec revêtement en caoutchouc. / SONNENLIEGEN INFINITY, GESTELL AUS ALUMINIUM MIT POLYESTER PULVERBESCHICHTUNG. ABNEHMBARER KISSEN AUS WASSERABWEISENDEM OLEFIN-STOFF (100% POLYPROPYLEN). ZURÜCKKLAPPBARE RÜCKENLEHNE (5 POSITIONEN). ROLLEN AUS ALUMINIUM MIT GUMMI BEZOGEN.





CT

Infinity - 0663424
Mesures - Maß B 172a | 87b | 80h | 38h1 | 64h3 / B 253a | 87b | 80h | 38h1 | 64h3 | moq 1 | inner 1 | master 1_D1



CT

Infinity - 0663425
Mesures - Maß 70a | 87b | 80h | 38h1 | 64h3 | moq 1 | inner 1 | master 1

Fauteuil et set2 salon anglulaire Infinity, structure en aluminium peint à poudre (polyester). Coussins assise et dossier déhoussables en tissu hydrofuge Olefin (100% polypropylène). Canapés modulaires. / SESSEL UND SET 2 ECKSITZGRUPPE INFINITY, PULVERBESCHICHTETES ALUMINIUMGESTELL (POLYESTER). SITZKISSEN UND RÜCKENLEHNE AUS WASSERABWEISENDEM OLEFIN-GEWEBE (100% POLYPROPYLEN). MODULARE SOFAS.



CT

Infinity - 0663426
Mesures - Maß 73.5a | 73.5b | 24h | moq 1 | inner 1 | master 1

Table basse Infinity, aluminium peint à poudre (polyester). / COUCHTISCHE INFINITY, PULVERBESCHICHTETES ALUMINIUM (POLYESTER).



CT

Infinity - 0663428
Mesures - Maß 126a | 73.5b | 24h | moq 1 | inner 1 | master 1

Table basse Infinity, aluminium peint à poudre (polyester). / COUCHTISCHE INFINITY, PULVERBESCHICHTETES ALUMINIUM (POLYESTER).



CT

Infinity - 0663427
Mesures - Maß 73.5a | 73.5b | 14h | moq 1 | inner 1 | master 5

Coussin ottoman Infinity, tissu hydrofuge Olefin (100% polypropylène). Déhoussable. À associer à la table basse Infinity anthracite WG21 (0663433) pour fonction ottoman. / KISSEN OTTOMAN INFINITY, WASSERABWEISENDER OLEFIN-STOFF (100% POLYPROPYLEN). ABNEHMBAR. PASSEND ZUM TISCH INFINITY ANTHRAZIT WG21 (0663433) FÜR DIE OTTOMANE.



CT

Infinity - 0663429
Mesures - Maß 72a | 195b | 95h | 34h1 | moq 2 | inner 2 | master 2_D1



CT

Infinity - 0663430
Mesures - Maß 142a | 195b | 95h | 34h1 | moq 1 | inner 1 | master 1_D1

Bains de soleil Infinity, structure en aluminium peint à poudre (polyester). Coussin déhoussable en tissu hydrofuge Olefin (100% polypropylène). Dossier inclinable (5 positions). Roulettes en aluminium avec revêtement en caoutchouc. / SONNENLIEGEN INFINITY, GESTELL AUS ALUMINIUM MIT POLYESTER PULVERBESCHICHTUNG. ABNEHMBARER KISSEN AUS WASSERABWEISENDEM OLEFIN-STOFF (100% POLYPROPYLEN). ZURÜCKKLAPPBARE RÜCKENLEHNE (5 POSITIONEN). ROLLEN AUS ALUMINIUM MIT GUMMI BEZOGEN.





CT

Presley - 0663473

Mesures - Maß A 75a | 77.5b | 80h | 41h1 | 62h2 | 62h3 | B 185a |
77.5b | 80h | 41h1 | 62h2 | 62h3 | C 125a | 70b | 35h | moq 1 | inner 1 |
master 1_D1



CT

Presley - 0663474

Mesures - Maß A 75a | 77.5b | 80h | 41h1 | 62h2 | 62h3 | B 185a |
77.5b | 80h | 41h1 | 62h2 | 62h3 | C 125a | 70b | 35h | moq 1 | inner 1 |
master 1_D1

Set4 salon Presley, structure en aluminium laqué (polyester).
Coussins assise et de dossier déhoussables avec tissu hydrofuge
Olefin (100% polypropylène). Table basse avec plateau en
verre imprimé. / SET 4 SITZGRUPPE PRESLEY, GESTELL AUS
ALUMINIUM MIT PULVERBESCHICHTUNG (POLYESTER).
ABZIEHBARE KISSEN DER SITZFLÄCHE UND RÜCKENLEHNE
AUS WASSERABWEISENDEM OLEFIN-STOFF (10%
POLYPROPYLEN). BEISTELLTISCH MIT BEDRUCKTEM GLAS.

Natural

La nature en scène : l'élégance du teck et l'art du tressage / Natur auf der Bühne: die Eleganz von Teak und die Kunst des Flechtens.

Une élégance qui naît de la nature et s'exprime avec détails raffinés. La nouvelle collection d'extérieur propose un large choix de tables en teck certifié FSC® ou SVLK, garantie d'origine durable et de qualité. Les assises assorties, dotées d'une structure en aluminium et d'inserts en teck, sont enrichies de tressages en corde pour extérieur qui apportent légèreté visuelle et confort enveloppant.

La rencontre entre la chaleur du bois, la solidité de l'aluminium et la douceur de la corde crée un dialogue de matériaux unique, capable de transformer terrasses, jardins et espaces lounge en lieux sophistiqués et accueillants.

Une collection conçue pour ceux qui souhaitent un mobilier d'extérieur de luxe alliant esthétique naturelle, résistance dans le temps et profond respect de l'environnement. /

Eine Eleganz, die aus der Natur entsteht und sich in raffinierten Details ausdrückt. Die neue Outdoor-Kollektion bietet eine große Auswahl an Tischen aus FSC®- oder SVLK-zertifiziertem Teak, ein Garant für nachhaltige Herkunft und höchste Qualität. Die passenden Sitzmöbel mit Aluminiumrahmen und Teak-Elementen sind mit kunstvollen Outdoor-Schnurgeflechten veredelt, die visuelle Leichtigkeit und umhüllenden Komfort verleihen.

Das Zusammenspiel der Wärme des Holzes, der Solidität des Aluminiums und der Weichheit der Seile schafft einen einzigartigen Materialdialog, der Terrassen, Gärten und Loungebereiche in anspruchsvolle und einladende Szenerien verwandelt.

Eine Kollektion für alle, die luxuriöse Outdoor-Möbel suchen, die natürliche Ästhetik, dauerhafte Beständigkeit und tiefen Respekt für die Umwelt vereinen.





Maynard - 0804544
Mesures - Maß 85a | 90b | 87h | 42h1 | 53h2 | 73h | moq 1 | inner 1 | master 1



Maynard - 0804545
Mesures - Maß 180a | 90b | 87h | 42h1 | 53h2 | 73h | moq 1 | inner 1 | master 1



Maynard - 0804546
Mesures - Maß 120a | 70b | 40h | moq 1 | inner 1 | master 1

Fauteuil, canapé et table basse Maynard, teck recyclé - SVLK (bois certifié provenant de forêts durables). Finition rustique sablée et légèrement décapée. Coussins déhoussables en tissu hydrofuge polyester. Le produit en bois recyclé est caractérisé par la présence de chevilles en bois de différentes essences et couleurs. Toutes fissures ou imperfections, qui peuvent se produire même au fil du temps, sont caractéristiques de ce matériau et rendent chaque pièce unique et originale. / SESSEL, SOFA UND COUCHTISCH MAYNARD, RECYCELTES TEAKHOLZ - SVLK (ZERTIFIZIERTES HOLZ AUS NACHHALTIGEN WÄLDERN). RUSTIKALE OBERFLÄCHE SANDGESTRAHLT UND LEICHT GEBEIZT. ABNEHMBARE KISSEN AUS WASSERABWEISENDEM POLYESTERGEWEBE. DAS PRODUKT AUS RECYCELTEM HOLZ ZEICHNET SICH DURCH HOLZDÜBEL VERSCHIEDENER ART UND FARBE AUS. EVENTUELLE SPRÜNGE, SPRÜNGE ODER UNVOLLKOMMENHEITEN, DIE AUCH IM LAUFE DER ZEIT ENTSTEHEN KÖNNEN, SIND CHARAKTERISTISCH FÜR DIESES MATERIAL UND MACHEN JEDES STÜCK EINZIGARTIG UND ORIGINELL.





CT

Honolulu - 0806970
Mesures - Maß 70a | 200b | 70h | 32.5h1 | moq 1 | inner 1 | master 1_D1



CT

Honolulu - 0806972
Mesures - Maß 70a | 200b | 10h | moq 1 | inner 1 | master 1



CT

Honolulu - 0806971
Mesures - Maß 110a | 200b | 70h | 32.5h1 | moq 1 | inner 1 | master 1_D1



CT

Honolulu - 0806972
Mesures - Maß 70a | 200b | 10h | moq 1 | inner 1 | master 1



CT

Honolulu - 0806973
Mesures - Maß 140a | 200b | 70h | 32.5h1 | moq 1 | inner 1 | master 1_D1



CT

Honolulu - 0806974
Mesures - Maß 140a | 200b | 10h | moq 1 | inner 1 | master 1

Bains de soleil Honolulu, bois teck FSC 100%, finition naturelle. Dossier inclinable (5 positions). Pièces métalliques et visserie en acier inoxydable #304. Pieds à assembler. Il est recommandé de ne pas exposer l'article à la lumière directe du soleil et aux intempéries. Ce produit se caractérise par la présence de chevilles en bois de même nature. Les fissures ou imperfections qui peuvent se produire même au fil du temps sont caractéristiques de ce matériaux et rendent chaque pièce unique et originale. Le teck est un bois riche en huiles. Au fil du temps, ces huiles, par un processus naturel, remontent à la surface et peuvent tacher les coussins en contact direct avec le bois. / SONNENLIEGEN HONOLULU, TEAKHOLZ FSC 100%, NATÜRLICHE OBERFLÄCHE. RÜCKENLEHNE (5 POSITIONEN). METALLTEILE UND SCHRAUBEN AUS EDELSTAHL #304. BEINE ZUM ZUSAMMENBAUEN. ES WIRD EMPFOHLEN, DEN ARTIKEL NICHT DIREKTER SONNENEINSTRALUNG UND WITTERUNGSEINFLÜSSEN AUSZUSETZEN. DIESES PRODUKT ZEICHNET SICH DURCH DAS VORHANDENSEIN VON HOLZDÜBELN DERSELBEN NATUR AUS. EVENTUELLE SPRÜNGE, SPRÜNGE ODER UNVOLLKOMMENHEITEN, DIE AUCH IM LAUFE DER ZEIT ENTSTEHEN KÖNNEN, SIND CHARAKTERISTISCH FÜR DIESES MATERIAL UND MACHEN JEDES STÜCK EINZIGARTIG UND ORIGINELL. TEAKHOLZ IST ÖLREICH. DIESE ÖLE KOMMEN IM LAUFE DER ZEIT DURCH EINEN NATÜRLICHEN PROZESS AN DIE OBERFLÄCHE UND KÖNNEN BEI DIREKTEM KONTAKT MIT DEM HOLZ EVENTUELLE KISSEN VERSCHMUTZEN.

Coussins honolulu, tissu hydrofuge sunproof Olefin (100% polypropylène). Rembourrage en mousse de polyuréthane (densité 26kg/m³). Déhoussable / KISSEN HONOLULU, WASSERABWEISENDES GEWEBE SUNPROOF OLEFIN (100% POLYPROPYLEN). POLSTERUNG AUS POLYURETHANSCHAUM (DICHTHE 26KG/M³). ABNEHMBAR.



Honolulu - 0806975
Mesures - Maß 200a | 210b | 200h | 32.5h1 | moq 1 | inner 1 | master 1_D1

Daybed Honolulu, bois teck FSC 100%, finition naturelle. Dossier inclinable (5 positions). Coussin déhoussable avec tissu hydrofuge sunproof Olefin (100% polypropylène). Rembourrage en mousse de polyuréthane (densité 26kg/m³). Pièces métalliques et visserie en acier inoxydable #304. À assembler. Il est recommandé de ne pas exposer l'article à la lumière directe du soleil et aux intempéries. Toutes fissures ou imperfections, qui peuvent se produire même au fil du temps, sont caractéristiques de ce matériau et rendent chaque pièce unique et originale. Le teck est un bois riche en huiles. Au fil du temps, ces huiles, par un processus naturel, remontent à la surface et peuvent tacher les coussins en contact direct avec le bois. / DAYBED HONOLULU, TEAKHOLZ FSC 100%, NATURFINISH. RÜCKENLEHNE (5 POSITIONEN). ABNEHMBARES KISSEN MIT WASSERABWEISENDEM GEWEBE SUNPROOF OLEFIN (100% POLYPROPYLEN). POLSTERUNG IN POLYURETHAN-SCHAUM (DICHTHE 26KG/M³). METALLTEILE UND SCHRAUBEN AUS EDELSTAHL #304. ZU MONTIEREN. ES WIRD EMPFOHLEN, DEN ARTIKEL NICHT DIREKTER SONNENEINSTRALUNG UND WITTERUNGSEINFLÜSSEN AUSZUSETZEN. DIESES PRODUKT ZEICHNET SICH DURCH DAS VORHANDENSEIN VON HOLZDÜBELN DERSELBEN NATUR AUS. EVENTUELLE SPRÜNGE, SPRÜNGE ODER UNVOLLKOMMENHEITEN, DIE AUCH IM LAUFE DER ZEIT ENTSTEHEN KÖNNEN, SIND CHARAKTERISTISCH FÜR DIESES MATERIAL UND MACHEN JEDES STÜCK EINZIGARTIG UND ORIGINELL. TEAKHOLZ IST ÖLREICH. DIESE ÖLE KOMMEN IM LAUFE DER ZEIT DURCH EINEN NATÜRLICHEN PROZESS AN DIE OBERFLÄCHE UND KÖNNEN BEI DIREKTEM KONTAKT MIT DEM HOLZ EVENTUELLE KISSEN VERSCHMUTZEN.





Zorritos - 0806798
EXTENSIBLE - AUSZIEHBAR - *Mesures - Maß* 220|300a | 100b | 79.5h | moq 1 | inner 1 | master 1

Table Zorritos, teck FSC recyclé, finition rustique avec peinture à base d'eau. Équipé de nr.2 Rallonges externes de 40cm (extensibles dans une solution unique de 80cm) avec logement sous le plateau. Guides de glissement en aluminium. Visserie en acier inoxydable. Le produit en bois recyclé est caractérisé par la présence de chevilles en bois de différentes espèces et couleur. Éventuelle fissures ou imperfections, qui peuvent se produire aussi dans le temps, sont caractéristiques de ce matériau et rendent chaque pièce unique et originale. Pieds à assembler. / TISCH ZORRITOS, RECYCELTES FSC-TEAKHOLZ, RUSTIKALE VEREDELUNG MIT WASSERBASIERTER MATTLACK. AUSGESTATTET MIT NR.2 EXTERNE VERLÄNGERUNGEN VON 40 CM (ERWEITERBAR IN EINER EINZIGEN LÖSUNG VON 80 CM) MIT UNTERFLUR. FÜHRUNGEN AUS ALUMINIUM. SCHRAUBEN AUS EDEL STAHL. DAS PRODUKT AUS RECYCELTEM HOLZ ZEICHNET SICH DURCH HOLZDÜBEL VERSCHIEDENER ART UND FARBE AUS. EVENTUELLE SPRÜNGE, SPRÜNGE ODER UNVOLLKOMMENHEITEN, DIE AUCH IM LAUFE DER ZEIT ENTSTEHEN KÖNNEN, SIND CHARAKTERISTISCH FÜR DIESES MATERIAL UND MACHEN JEDES STÜCK EINZIGARTIG UND ORIGINELL. BEINE ZU MONTIEREN.



Managua - 0806799
Mesures - Maß 300a | 100b | 77h | moq 1 | inner 1 | master 1

Table Managua, teck FSC recyclé, finition rustique avec peinture opaque à base d'eau. Lattes du plateau (épaisseur 5cm) en bois massif. Visserie en acier inoxydable. Le produit en bois recyclé est caractérisé par la présence de chevilles en bois de différentes espèces et couleur. Éventuelles fissures ou imperfections, qui peuvent se produire aussi dans le temps, sont caractéristiques de ce matériau et rendent chaque pièce unique et originale. Pieds réglables. Pieds à assembler. / TISCH MANAGUA, RECYCELTES FSC-TEAKHOLZ, RUSTIKALE OBERFLÄCHE MIT MATTLACK AUF WASSERBASIS. DECKENLAMELLEN (5CM DICKE) AUS MASSIVEM HOLZ. SCHRAUBEN AUS EDEL STAHL. DAS PRODUKT AUS RECYCELTEM HOLZ IST DURCH DIE ANWESENHEIT VON HOLZDÜBELN VERSCHIEDENER ART UND FARBE GEKENNZEICHNET. EVENTUELLE SPRÜNGE, ODER UNVOLLKOMMENHEITEN, DIE AUCH IM LAUFE DER ZEIT ENTSTEHEN KÖNNEN, SIND CHARAKTERISTISCH FÜR DIESES MATERIAL UND MACHEN JEDES STÜCK EINZIGARTIG UND ORIGINELL. VERSTELLBARE FÜSSE. BEINE ZU MONTIEREN.



CT

Adriel - 0804531
Mesures - Maß 59.5a | 57b | 83h | 46h1 | 67h2 | moq 2 | inner 2 | master 2

Chaise Adriel, teck recyclé - SVLK (bois certifié provenant de forêts durables). Finition brossée naturelle. Le produit en bois recyclé est caractérisé par la présence de chevilles en bois de différents espèces et couleur. Toutes fissures ou imperfections, qui peuvent se produire même au fil du temps, sont caractéristiques de ce matériau et rendent chaque pièce unique et originale. Empilable. / STUHL ADRIEL, RECYCELTES TEAKHOLZ - SVLK (ZERTIFIZIERTES HOLZ AUS NACHHALTIGEN WÄLDERN). NATÜRLICHE GEBÜRSTETE OBERFLÄCHE. DAS PRODUKT AUS RECYCELTEM HOLZ ZEICHNET SICH DURCH HOLZDÜBEL VERSCHIEDENER ART UND FARBE AUS. EVENTUELLE SPRÜNGE, SPRÜNGE ODER UNVOLLKOMMENHEITEN, DIE AUCH IM LAUFE DER ZEIT ENTSTEHEN KÖNNEN, SIND CHARAKTERISTISCH FÜR DIESES MATERIAL UND MACHEN JEDES STÜCK EINZIGARTIG UND ORIGINELL. STAPELBAR.





Palmdale - 0804739
Mesures - Maß Ø160a | 77h | moq 1 | inner 1 | master 1_D1



Palmdale - 0804741
Mesures - Maß 240a | 110b | 77h | moq 1 | inner 1 | master 1_D1

Tables Palmdale, plateau en bois teck (classe A) - SVLK (bois certifié provenant de forêts durables). Pieds en aluminium peints à poudre (polyester). Visserie en acier inoxydable. Pieds réglables. Pieds à assembler. / TISCHE PALMDALE, TISCHPLATTE AUS TEAKHOLZ (KLASSE A)-SVLK (ZERTIFIZIERTES HOLZ AUS NACHHALTIGEN WÄLDERN). BEINE AUS ALUMINIUM MIT PULVERBESCHICHTUNG (POLYESTER). SCHRAUBEN AUS EDELSTAHL. VERSTELLBARE FÜSSE. BEINE ZU MONTIEREN.



Maricruz - 0806049
Mesures - Maß 180a | 80b | 105h | moq 1 | inner 1 | master 1

Table bar Maricruz, bois teck FSC recyclé finition rustique naturelle. Visserie en acier inoxydable. Le produit en bois recyclé est caractérisé par la présence de chevilles en bois de différentes espèces et couleurs. Toutes fissures ou imperfections, qui peuvent également générer avec le temps, sont une caractéristique propre de ce matériau et rendent chaque pièce unique et originale. Pieds à assembler. / MARICRUZ BARTISCH, RECYCELTES FSC-TEAKHOLZ, NATÜRLICHE RUSTIKALE OBERFLÄCHE. SCHRAUBEN AUS EDELSTAHL. DAS PRODUKT AUS RECYCELTEM HOLZ ZEICHNET SICH DURCH HOLZDÜBEL VERSCHIEDENER ART UND FARBE AUS. EVENTUELLE SPRÜNGE, SPRÜNGE ODER UNVOLLKOMMENHEITEN, DIE AUCH IM LAUFE DER ZEIT ENTSTEHEN KÖNNEN, SIND CHARAKTERISTISCH FÜR DIESES MATERIAL UND MACHEN JEDES STÜCK EINZIGARTIG UND ORIGINELL. BEINE ZU MONTIEREN.



Coachella - 0804737
Mesures - Maß 56a | 57b | 110h | 80h1 | 96h2 | moq 2 | inner 1 | master 1

Tabouret bar Coachella avec structure en aluminium peint à poudre (polyester). Tressage en corde Olefin 100% polypropylène. Coussin assise déhoussable avec tissu sunproof hydrofuge Olefin (100% polypropylène). Pieds à assembler en teck - SVLK (bois certifié provenant des forêts durables). Visserie en acier galvanisé. / SITZ MIT STRUKTUR AUS PULVERBESCHICHTETEM ALUMINIUM (POLYESTER). GEFLECHT IN SEIL OLEFIN (100% POLYPROPYLEN). SITZKISSEN ABNEHMBAR AUS WASSERABWEISENDEM GEWEBE SUNPROOF OLEFIN (100% POLYPROPYLEN). BEINE AUS TEAKHOLZ - SVLK (ZERTIFIZIERTES HOLZ AUS NACHHALTIGEN WÄLDERN). SCHRAUBEN AUS VERZINKTEM STAHL. BEINE ZU MONTIEREN. ACHTUNG: ACHTEN SIE VOR DER MONTAGE DARAUFG, DASS DIE SITZ-BEINE-NUMMERIERUNG ÜBEREINSTIMMT.



Coachella - 0804733
Mesures - Maß 64a | 64b | 85h | 46.5h1 | 60h2 | moq 2 | inner 2 | master 2



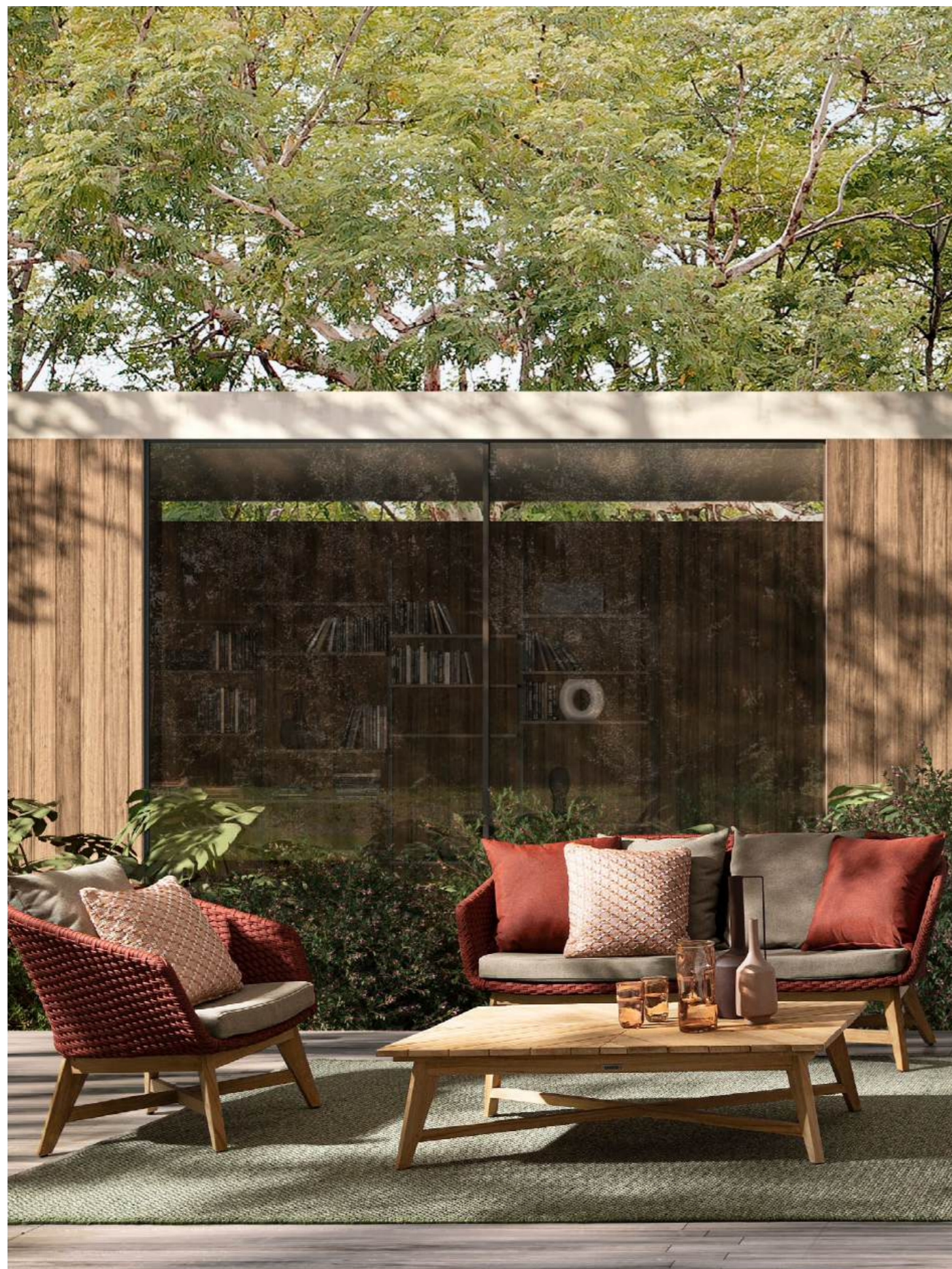
Coachella - 0804744
Mesures - Maß 76a | 78b | 77h | 39h1 | 65h2 | moq 1 | inner 1 | master 1



Coachella - 0804745
Mesures - Maß 168a | 78b | 77h | 39h1 | 65h2 | moq 1 | inner 1 | master 1_D1

Chaise, fauteuil et canapé Coachella, assise avec structure en aluminium peint à poudre (polyester). Tressage en corde Olefin 100% polypropylène. Coussin dossier et assise déhoussable avec tissu sunproof hydrofuge Olefin (100% polypropylène). Pieds en teck - SVLK (bois certifié provenant des forêts durablest). Visserie en acier galvanisé. Pieds à assembler. / STUHL, SESSEL UND SOFA COACHELLA, SITZ MIT STRUKTUR AUS PULVERBESCHICHTETEM ALUMINIUM (POLYESTER). GEFLECHT IN SEIL OLEFIN (100% POLYPROPYLEN). SITZKISSEN UND RÜCKENLEHNE ABNEHMBAR AUS WASSERABWEISENDEM GEWEBE SUNPROOF OLEFIN (100% POLYPROPYLEN). BEINE AUS TEAKHOLZ - SVLK (ZERTIFIZIERTES HOLZ AUS NACHHALTIGEN WÄLDERN). SCHRAUBEN AUS VERZINKTEM STAHL. BEINE ZU MONTIEREN. ACHTUNG: ACHTEN SIE VOR DER MONTAGE DARAUFG, DASS DIE SITZ-BEINE-NUMMERIERUNG ÜBEREINSTIMMT.





Coachella - 0804773
Mesures - Maß 64a | 64b | 85h | 46.5h1 | 60h2 | moq 2 | inner 2 | master 2



Coachella - 0804775
Mesures - Maß 56a | 57b | 110h | 80h1 | 96h2 | moq 2 | inner 1 | master 1



Coachella - 0804778
Mesures - Maß 76a | 78b | 77h | 39h1 | 65h2 | moq 1 | inner 1 | master 1



Coachella - 0804779
Mesures - Maß 168a | 78b | 77h | 39h1 | 65h2 | moq 1 | inner 1 | master 1_D1



Coachella - 0804746
Mesures - Maß 120a | 70b | 33h | moq 1 | inner 1 | master 1

Chaise, tabouret bar, fauteuil et canapé Coachella, assise avec structure en aluminium peinte à poudre (polyester). Tressage en corde Olefin (100% polypropylène). Coussin dossier et assise déhoussable avec tissu sunproof hydrofuge Olefin (100% polypropylène). Pieds en teck - SVLK (bois certifié provenant des forêts durables). Visserie en acier galvanisé. Pieds à assembler. / STUHL, SESSEL UND SOFA COACHELLA, SITZ MIT STRUKTUR AUS PULVERBESCHICHTETEM ALUMINIUM (POLYESTER). GEFLECHT IN SEIL OLEFIN (100% POLYPROPYLEN). SITZKISSEN UND RÜCKENLEHNE ABNEHMBAR AUS WASSERABWEISENDEM GEWEBE SUNPROOF OLEFIN (100% POLYPROPYLEN). BEINE AUS TEAKHOLZ - SVLK (ZERTIFIZIERTES HOLZ AUS NACHHALTIGEN WÄLDERN). SCHRAUBEN AUS VERZINKTEM STAHL. BEINE ZU MONTIEREN. ACHTUNG: ACHTEN SIE VOR DER MONTAGE DARAUFG, DASS DIE SITZ-BEINE-NUMMERIERUNG ÜBEREINSTIMMT.

Table basse Coachella, bois teck (classe A) - SVLK (bois certifié provenant de forêts durables). Visserie en acier inoxydable. Pieds à assembler. / COUCHTISCH COACHELLA, TEAKHOLZ (KLASSE A)-SVLK (ZERTIFIZIERTES HOLZ AUS NACHHALTIGEN WÄLDERN). SCHRAUBEN AUS EDEL STAHL. BEINE ZU MONTIEREN.



Ramsey - 0804456
Mesures - Maß 240a | 100b | 77h | moq 1 | inner 1 | master 1_D1



Ramsey - 0804457
Mesures - Maß 240a | 100b | 77h | moq 1 | inner 1 | master 1_D1

Tables Ramsey, plateau en bois teck recyclé - SVLK (bois certifié provenant de forêts durables). Finition naturelle brossée. Pieds en aluminium peint à poudre (polyester). Visserie en acier inoxydable. Pieds réglables. Le produit en bois recycle se caractérise par la présence de chevilles en bois de différentes espèces et couleurs. Toutes fissures ou imperfections, qui peuvent également être générées au fil du temps, sont des caractéristiques typiques de ce matériau, et rendent chaque pièce unique et originale. Pieds à assembler/
TISCHE RAMSEY, PLATTE AUS RECYCELTEM TEAKHOLZ - SVLK (ZERTIFIZIERTES HOLZ AUS NACHHALTIGEN WÄLDERN). NATÜRLICHE GEBÜRSTETE OBERFLÄCHE. BEINE AUS ALUMINIUM PULVERBESCHICHTET (POLYESTER). SCHRAUBEN AUS EDELSTAHL. VERSTELLBARE FÜSSE. DAS PRODUKT AUS RECYCELTEM HOLZ ZEICHNET SICH DURCH HOLZDÜBEL VERSCHIEDENER ART UND FARBE AUS. EVENTUELLE SPRÜNGE, SPRÜNGE ODER UNVOLLKOMMENHEITEN, DIE AUCH IM LAUFE DER ZEIT ENTSTEHEN KÖNNEN, SIND CHARAKTERISTISCH FÜR DIESES MATERIAL UND MACHEN JEDES STÜCK EINZIGARTIG UND ORIGINELL. BEINE ZU MONTIEREN.

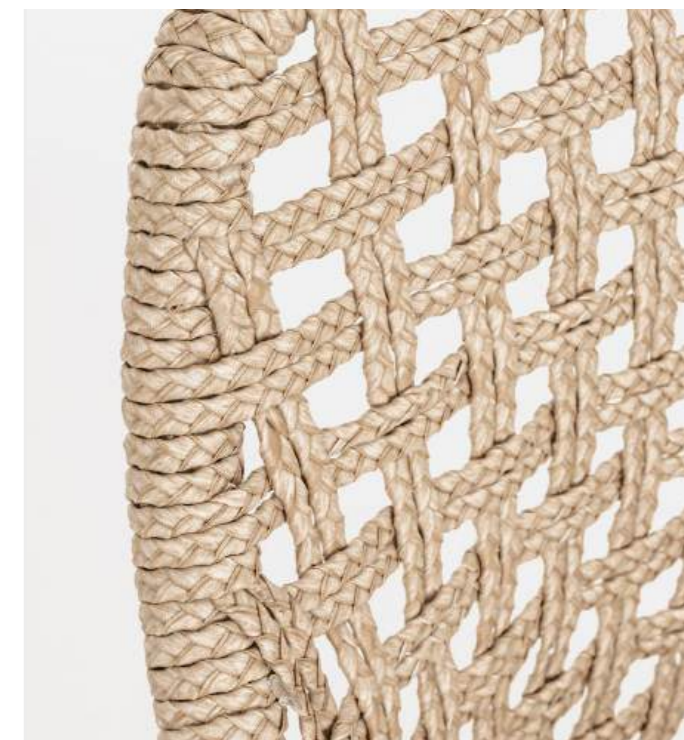


Madison - 0804701
Mesures - Maß 46a | 46b | 82h | 48.5h1 | 63h2 | moq 2 | inner 2 | master 2



Madison - 0804703
Mesures - Maß 46a | 46b | 82h | 48.5h1 | 63h2 | moq 2 | inner 2 | master 2

Chaises Madison, assise avec structure en aluminium peint à poudre (polyester). Tressage en fibre synthétique viro avec pliage un original pliage en tresse (effet cuir). Coussin assise déhoussable avec tissu sunproof hydrofuge Olefin (100% polypropylène). Pieds à assembler en teck - SVLK (bois certifié provenant des forêts durables). Visserie en acier galvanisé. Avant le montage, assurez-vous que la numérotation du siège et des pieds correspond. / STUHLE MADISON, SITZFLÄCHE MIT GESTELL AUS ALUMINIUM MIT PULVERBESCHICHTUNG (POLYESTER). GEFLECHT AUS VIRO-KUNSTFASER MIT ORIGINAL FLECHTSTRUKTUR (LEDER-EFFEKT). KISSEN DER SITZFLÄCHE MIT ABNEHMBAREM BEZUG AUS SUNPROOF WASSERABWEISENDEM OLEFIN (100% POLYPROPYLEN). BEINE AUS TEAK - SVLK (ZERTIFIZIERTES HOLZ AUS NACHHALTIGER FORSTWIRTSCHAFT). BEINE ZU MONTIEREN. SCHRAUBEN AUS FEUERVERZINKTEM STAHL. ACHTUNG: BEVOR SIE MIT DER MONTAGE FORTFAHREN, STELLEN SIE SICHER, DASS DIE NUMMERIERUNG DES SITZES UND DER BEINE ÜBEREINSTIMMEN.







Maverick - 0804478
Mesures - Maß 240a | 100b | 77h | moq 1 | inner 1 | master 1_D1

Table Maverick, plateau et pieds en teck recyclé - SVLK (bois certifié provenant de forêts durables). Finition brossée naturelle. Visserie en acier inoxydable. Le produit en bois recyclé est caractérisé par la présence de chevilles en bois de différentes espèces et couleurs. Toutes fissures ou imperfections, qui peuvent se produire même dans le temps, sont caractéristiques de ce matériau et rendent chaque pièce unique et originale. Pieds à assembler. / TISCH MAVERICK, PLATTE UND BEINE AUS RECYCELTEM TEAKHOLZ - SVLK (ZERTIFIZIERTES HOLZ AUS NACHHALTIGEN WÄLDERN). NATÜRLICHE GEBÜRSTETE OBERFLÄCHE. SCHRAUBEN AUS EDEL STAHL. DAS PRODUKT AUS RECYCELTEM HOLZ IST DURCH DIE ANWESENHEIT VON HOLZDÜBELN VERSCHIEDENER ART UND FARBE GEKENNZEICHNET. EVENTUELLE SPRÜNGE, SPRÜNGE ODER UNVOLLKOMMENHEITEN, DIE AUCH IM LAUFE DER ZEIT ENTSTEHEN KÖNNEN, SIND CHARAKTERISTISCH FÜR DIESES MATERIAL UND MACHEN JEDES STÜCK EINZIGARTIG UND ORIGINELL. BEINE ZU MONTIEREN.



Genesis - 0804784
Mesures - Maß 62a | 57b | 84h | 40h1 | 62h2 | moq 2 | inner 2 | master 2

Chaise Genesis, assise avec structure en aluminium peint à poudre (polyester). Tressage en fibre synthétique effet abaca. Coussin d'assise déhoussable avec tissu sunproof hydrofuge Olefin (100% polypropylène). Pieds en teck - SVLK (bois certifié provenant de forêts durables). Visserie en acier galvanisé. Pieds à assembler. Attention: avant le montage, assurez-vous que la numérotation du siège et des pieds correspond. / STUHL GENESIS, SITZFLÄCHE MIT GESTELL AUS ALUMINIUM MIT PULVERBESCHICHTUNG (POLYESTER). GEFLECHT AUS SYNTHETISCHER FASER MIT ABACA-OPTIK. ABZIEHBARES KISSEN DER SITZFLÄCHE MIT SUNPROOF WASSERABWEISENDEM OLEFIN-STOFF (100% POLYPROPYLEN). BEINE AUS TEAK - SVLK (ZERTIFIZIERTES HOLZ AUS NACHHALTIGEN WÄLDERN). SCHRAUBEN AUS VERZINKTEM STAHL. BEINE ZU MONTIEREN. ACHTUNG: BEVOR SIE MIT DER MONTAGE FORTFAHREN, STELLEN SIE SICHER, DASS DIE NUMMERIERUNG DES SITZES UND DER BEINE ÜBEREINSTIMMEN.



Maricruz - 0806049
Mesures - Maß 180a | 80b | 105h | moq 1 | inner 1 | master 1

Table bar Maricruz, bois teck FSC recyclé finition rustique naturelle. Visserie en acier inoxydable. Le produit en bois recyclé est caractérisé par la présence de cheville en bois de différentes espèces et couleurs. Toutes fissures ou imperfections, qui peuvent également générer avec le temps, sont une caractéristique de ce matériau et rendent chaque pièce unique et originale. Pieds à assembler. / MARICRUZ BAR TISCH, RECYCELTES FSC-TEAKHOLZ, NATÜRLICHE RUSTIKALE OBERFLÄCHE. SCHRAUBEN AUS EDELSTAHL. DAS PRODUKT AUS RECYCELTEM HOLZ ZEICHNET SICH DURCH HOLZDÜBEL VERSCHIEDENER ART UND FARBE AUS. EVENTUELLE SPRÜNGE, SPRÜNGE ODER UNVOLLKOMMENHEITEN, DIE AUCH IM LAUFE DER ZEIT ENTSTEHEN KÖNNEN, SIND CHARAKTERISTISCH FÜR DIESES MATERIAL UND MACHEN JEDES STÜCK EINZIGARTIG UND ORIGINELL. BEINE ZU MONTIEREN.



Hesperia - 0804734
Mesures - Maß 49a | 57b | 112h | 80h1 | moq 2 | inner 1 | master 1

Hesperia - 0804735
Mesures - Maß 49a | 57b | 112h | 80h1 | moq 2 | inner 1 | master 1

Tabourets Hesperia, assise avec structure en aluminium peint à poudre (polyester). Tressage en corde Olefin (polypropylène). Coussin assise déhoussable avec tissu sunproof hydrofuge Olefin (100% polypropylène). Pieds en teck - SVLK (bois certifié provenant des forêts durables). Visserie en acier galvanisé. Pieds à assembler. Attention: avant le montage, assurez-vous que la numérotation du siège et des pieds correspondent. / BARHOCKER HESPERIA, SITZ MIT STRUKTUR AUS PULVERBESCHICHTETEM ALUMINIUM (POLYESTER). GEFLECHT IN SEIL OLEFIN (100% POLYPROPYLEN). ABNEHMBARES SITZKISSEN AUS WASSERABWEISENDEM GEWEBE SUNPROOF OLEFIN (100% POLYPROPYLEN). BEINE AUS TEAKHOLZ - SVLK (ZERTIFIZIERTES HOLZ AUS NACHHALTIGEN WÄLDERN). SCHRAUBEN AUS VERZINKTEM STAHL. BEINE ZU MONTIEREN. ACHTUNG: ACHTEN SIE VOR DER MONTAGE DARAUF, DASS DIE SITZ-BEINE-NUMMERIERUNG ÜBEREINSTIMMT.



Bali - 0806775
Mesures - Maß B 206a | 87b | 79h | 37h1 | 52h2 | 72h3 / B 206a | 87b | 79h | 37h1 | 52h2 | 72h3 | moq 1 | inner 1 | master 1_D1



Bali - 0805140
Mesures - Maß 90a | 90b | 81h | 36h1 | 50h2 | moq 1 | inner 1 | master 1_D1



Bali - 0805141
Mesures - Maß 190a | 112b | 81h | 36h1 | 50h2 | moq 1 | inner 1 | master 1_D1



Bali - 0805142
Mesures - Maß 120a | 80b | 30h | moq 1 | inner 1 | master 1

Set2 lounge, fauteil et sofa Bali bois de teck FSC® 100%, finition sablée et vieillie à base d'eau. Coussins déhoussables en tissu hydrofuge sunproof Olefin (100% polypropylène). Il est recommandé de ne pas exposer l'article à la lumière directe du soleil et aux intempéries. Ce produit est caractérisé par la présence de chevilles en bois de la même nature. Eventuelles fissures, ou imperfections qui peuvent se générer même dans le temps, sont caractéristiques de ce matériel et rendent chaque pièce unique et original. Le teck est un bois riche en huiles. Avec le temps, ces huiles, par un processus naturel, remontent à la surface et peuvent tacher les coussins en contact direct avec le bois. Emballage sans carton. / DAYBED BALI, 100% FSC TEAK-HOLZ, MATTE UND GEÄLTERTE FEINBEARBEITUNG. ABNEHMBARE KISSEN AUS SUNPROOF WASSERABWEISENDEM OLEFIN-STOFF (100% POLYPROPYLEN). ES WIRD EMPFOHLEN, DEN ARTIKEL NICHT DEM DIREKTEN LICHT DER SONNE UND SCHLECHTEM WETTER AUSZUSETZEN. DIESES PRODUKT IST DURCH DAS VORHANDENSEIN VON HOLZDÜBELN DER GLEICHEN ART GEKENNZEICHNET. JEGLICHE SPRÜNGE, ODER UNVOLLKOMMENHEITEN, DIE AUCH MIT DER ZEIT ENTSTEHEN KÖNNEN, SIND MERKMALE DIESES MATERIALS UND MACHEN JEDES STÜCK EINZIGARTIG UND ORIGINAL. VERPACKUNG OHNE KARTON.

Table basse Bali, structure en bois teck FSC 100%, finition sablée et vieillie à base d'eau. Il est recommandé de ne pas exposer le meuble à la lumière directe du soleil et aux intempéries. Ce produit est caractérisé par la présence de chevilles en bois de la même nature. Eventuelles fissures ou imperfections, qui peuvent également être générées au fil du temps, sont des caractéristiques typiques de ce matériau, et rendent chaque pièce unique et originale. Emballage sans carton. / COUCHTISCH BALI, TEAKHOLZ FSC 100%, SANDGESTRAHLT UND ANTIK AUF WASSERBASIS. ES WIRD EMPFOHLEN, DEN ARTIKEL NICHT DIREKTER SONNENEINSTRALUNG UND WITTERUNGSEINFLÜSSEN AUSZUSETZEN. DIESES PRODUKT ZEICHNET SICH DURCH DAS VORHANDENSEIN VON HOLZDÜBELN DERSELBEN NATUR AUS. EVENTUELLE SPRÜNGE, SPRÜNGE ODER UNVOLLKOMMENHEITEN, DIE AUCH IM LAUFE DER ZEIT ENTSTEHEN KÖNNEN, SIND CHARAKTERISTISCH FÜR DIESES MATERIAL UND MACHEN JEDES STÜCK EINZIGARTIG UND ORIGINELL. VERPACKUNG OHNE KARTON.



Bali - 0806778
Mesures - Maß B 206a | 87b | 79h | 37h1 | 52h2 | 72h3 / B 206a | 87b | 79h | 37h1 | 52h2 | 72h3 | moq 1 | inner 1 | master 1_D1



Bali - 0806777
Mesures - Maß B 206a | 87b | 79h | 37h1 | 52h2 | 72h3 / B 206a | 87b | 79h | 37h1 | 52h2 | 72h3 | moq 1 | inner 1 | master 1_D1

Set2 lounge, Bali bois de teck FSC® 100%, finition sablée et vieillie à base d'eau. Coussins déhoussables en tissu hydrofuge sunproof Olefin (100% polypropylène). Il est recommandé de ne pas exposer l'article à la lumière directe du soleil et aux intempéries. Ce produit est caractérisé par la présence de chevilles en bois de la même nature. Eventuelles fissures, ou imperfections qui peuvent se générer même dans le temps, sont caractéristiques de ce matériel et rendent chaque pièce unique et original. Le teck est un bois riche en huiles. Avec le temps, ces huiles, par un processus naturel, remontent à la surface et peuvent tacher les coussins en contact direct avec le bois. Emballage sans carton. / DAYBED BALI, 100% FSC TEAK-HOLZ, MATTE UND GEÄLTERTE FEINBEARBEITUNG. ABNEHMBARE KISSEN AUS SUNPROOF WASSERABWEISENDEM OLEFIN-STOFF (100% POLYPROPYLEN). ES WIRD EMPFOHLEN, DEN ARTIKEL NICHT DEM DIREKTEN LICHT DER SONNE UND SCHLECHTEM WETTER AUSZUSETZTEN. DIESES PRODUKT IST DURCH DAS VORHANDENSEIN VON HOLZDÜBELN DER GLEICHEN ART GEKENNZEICHNET. JEGLICHE SPRÜNGE, ODER UNVOLLKOMMENHEITEN, DIE AUCH MIT DER ZEIT ENTSTEHEN KÖNNEN, SIND MERKMALE DIESES MATERIALS UND MACHEN JEDES STÜCK EINZIGARTIG UND ORIGINAL. VERPACKUNG OHNE KARTON.



Bali - 0806776
Mesures - Maß B 206a | 87b | 79h | 37h1 | 52h2 | 72h3 / B 206a | 87b | 79h | 37h1 | 52h2 | 72h3 | moq 1 | inner 1 | master 1_D1



Bali - 0806780
Mesures - Maß 90a | 90b | 81h | 36h1 | 50h2 | moq 1 | inner 1 | master 1_D1



Bali - 0806781
Mesures - Maß 190a | 112b | 81h | 36h1 | 50h2 | moq 1 | inner 1 | master 1_D1



Bali - 0805142
Mesures - Maß 120a | 80b | 30h | moq 1 | inner 1 | master 1

Set2 lounge, fauteil et sofa Bali bois de teck FSC® 100%, finition sablée et vieillie à base d'eau. Coussins déhoussables en tissu hydrofuge sunproof Olefin (100% polypropylène). Il est recommandé de ne pas exposer l'article à la lumière directe du soleil et aux intempéries. Ce produit est caractérisé par la présence de chevilles en bois de la même nature. Eventuelles fissures, ou imperfections qui peuvent se générer même dans le temps, sont caractéristiques de ce matériau et rendent chaque pièce unique et original. Le teck est un bois riche en huiles. Avec le temps, ces huiles, par un processus naturel, remontent à la surface et peuvent tacher les coussins en contact direct avec le bois. Emballage sans carton. / DAYBED BALI, 100% FSC TEAK-HOLZ, MATTE UND GEÄLTERTE FEINBEARBEITUNG. ABNEHMBARE KISSEN AUS SUNPROOF WASSERABWEISENDEM OLEFIN-STOFF (100% POLYPROPYLEN). ES WIRD EMPFOHLEN, DEN ARTIKEL NICHT DEM DIREKTEN LICHT DER SONNE UND SCHLECHTEM WETTER AUSZUSETZEN. DIESES PRODUKT IST DURCH DAS VORHANDENSEIN VON HOLZDÜBELN DER GLEICHEN ART GEKENNZEICHNET. JEGLICHE SPRÜNGE, ODER UNVOLLKOMMENHEITEN, DIE AUCH MIT DER ZEIT ENTSTEHEN KÖNNEN, SIND MERKMALE DIESES MATERIALS UND MACHEN JEDES STÜCK EINZIGARTIG UND ORIGINAL. VERPACKUNG OHNE KARTON.

Table basse Bali, structure en bois teck FSC 100%, finition sablée et vieillie à base d'eau. Il est recommandé de ne pas exposer le meuble à la lumière directe du soleil et aux intempéries. Ce produit est caractérisé par la présence de chevilles en bois de la même nature. Eventuelles fissures ou imperfections, qui peuvent également être générées au fil du temps, sont des caractéristiques typiques de ce matériau, et rendent chaque pièce unique et originale. Emballage sans carton. / COUCHTISCH BALI, TEAKHOLZ FSC 100%, SANDGESTRAHLT UND ANTIK AUF WASSERBASIS. ES WIRD EMPFOHLEN, DEN ARTIKEL NICHT DIREKTER SONNENEINSTRALUNG UND WITTERUNGSEINFLÜSSEN AUSZUSETZEN. DIESES PRODUKT ZEICHNET SICH DURCH DAS VORHANDENSEIN VON HOLZDÜBELN DERSELBEN NATUR AUS. EVENTUELLE SPRÜNGE, SPRÜNGE ODER UNVOLLKOMMENHEITEN, DIE AUCH IM LAUFE DER ZEIT ENTSTEHEN KÖNNEN, SIND CHARAKTERISTISCH FÜR DIESES MATERIAL UND MACHEN JEDES STÜCK EINZIGARTIG UND ORIGINELL. VERPACKUNG OHNE KARTON.

Adriel, P. 143
 Aminta, P. 41, 45
 Apollus, P. 17
 Arnold, P. 31
 Bali, P. 159, 161, 162
 Canar, P. 97
 Carles, P. 97
 Coachella, P. 144, 145, 149
 Cooper, P. 70
 Corbeta, P. 83
 Emery, P. 28
 Eularia, P. 7
 Everly, P. 109
 Florencia, P. 50, 51, 54, 55, 57
 Garita, P. 19
 Genesis, P. 155
 Gulizar, P. 71
 Harlow, P. 108
 Hercules, P. 37
 Hesperia, P. 157
 Honolulu, P. 138, 139
 Ibisco, P. 119
 Infinity, P. 126, 127, 128, 129
 Isabela, P. 37
 Ivissa, P. 88
 Ivissa, P. 88, 89, 90, 91
 Jacinta, P. 39, 41, 45
 Jalisco, P. 119, 123
 Jersey, P. 94
 Julian, P. 87
 Kollar, P. 99
 Lanai, P. 77, 80, 81, 82
 Legend, P. 39
 Leonida, P. 24, 25, 117
 Madison, P. 151
 Makena, P. 77, 81
 Managua, P. 142
 Maricruz, P. 144, 157
 Matrix, P. 59
 Maverick, P. 14, 39, 47, 155
 Maynard, P. 135
 Molokai, P. 77, 81
 Nestor, P. 28
 Noelia, P. 47
 Otavio, P. 114, 115
 Palmdale, P. 50, 54, 144
 Pardis, P. 103, 104, 105
 Piper, P. 63, 64, 65
 Presley, P. 131
 Ramsey, P. 150
 Rolland, P. 44
 Ropery, P. 28, 29
 Samson, P. 24
 Sparky, P. 108
 Spike, P. 103, 104, 105
 Spyro, P. 103
 Talaia, P. 94, 95, 96
 Tamires, P. 10, 11, 14, 15

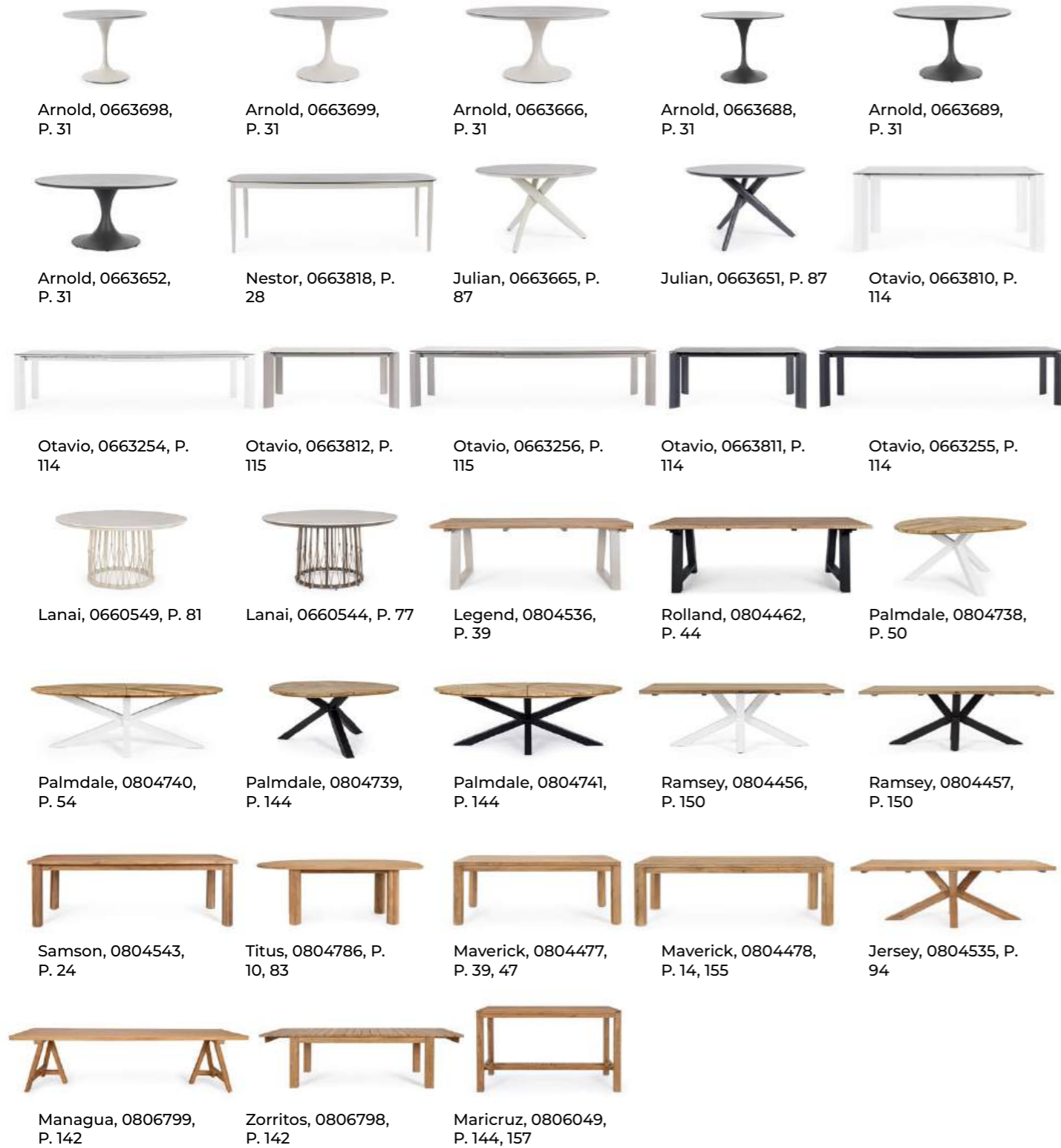
Theodore, P. 33
 Titus, P. 10, 83
 Viper, P. 66, 67
 Zorritos, P. 142

0660536, P. 80
 0660537, P. 80
 0660538, P. 82
 0660539, P. 82
 0660541, P. 77
 0660542, P. 77
 0660543, P. 77
 0660544, P. 77
 0660546, P. 81
 0660547, P. 81
 0660548, P. 81
 0660549, P. 81
 0660600, P. 14
 0660601, P. 15
 0660602, P. 15
 0660604, P. 15
 0660610, P. 15
 0660611, P. 15
 0660612, P. 88
 0660613, P. 88
 0660614, P. 88
 0660615, P. 88
 0660617, P. 89
 0660620, P. 90
 0660621, P. 90
 0660622, P. 90
 0660623, P. 90
 0660625, P. 91
 0660632, P. 94
 0660633, P. 95
 0660634, P. 95
 0660635, P. 95
 0660637, P. 95
 0660639, P. 96
 0660640, P. 96
 0660641, P. 96
 0660644, P. 7
 0660645, P. 7
 0660646, P. 7
 0660647, P. 7
 0660649, P. 7
 0660651, P. 97
 0660652, P. 97
 0660653, P. 97
 0660654, P. 97
 0660655, P. 97
 0660656, P. 19
 0660657, P. 19
 0660658, P. 19
 0660659, P. 10
 0660660, P. 11
 0660661, P. 11
 0660662, P. 11
 0660663, P. 11
 0660664, P. 83
 0660665, P. 83
 0660666, P. 83
 0660667, P. 83
 0662795, P. 55

0662796, P. 55
 0662797, P. 55
 0662798, P. 57
 0662799, P. 57
 0662800, P. 57
 0662801, P. 54
 0662802, P. 57
 0662860, P. 65
 0662861, P. 64
 0662862, P. 65
 0662863, P. 64
 0662864, P. 64, 65
 0662865, P. 63
 0662866, P. 63
 0662867, P. 63
 0663254, P. 114
 0663255, P. 114
 0663256, P. 115
 0663412, P. 54
 0663413, P. 57
 0663414, P. 123
 0663415, P. 123
 0663419, P. 37
 0663422, P. 59
 0663423, P. 59
 0663424, P. 128
 0663425, P. 128
 0663426, P. 128
 0663427, P. 128
 0663428, P. 128
 0663429, P. 129
 0663430, P. 129
 0663431, P. 126
 0663432, P. 126
 0663433, P. 126
 0663434, P. 126
 0663435, P. 126
 0663436, P. 127
 0663437, P. 127
 0663471, P. 47
 0663472, P. 47
 0663473, P. 131
 0663474, P. 131
 0663475, P. 50
 0663476, P. 50
 0663477, P. 51
 0663478, P. 51
 0663479, P. 51
 0663480, P. 39
 0663481, P. 44
 0663484, P. 41
 0663485, P. 45
 0663486, P. 41
 0663487, P. 41
 0663488, P. 45
 0663489, P. 45
 0663490, P. 41
 0663491, P. 45
 0663514, P. 103

0663515, P. 103
 0663523, P. 103
 0663526, P. 103
 0663529, P. 103
 0663542, P. 109
 0663548, P. 109
 0663551, P. 109
 0663553, P. 109
 0663557, P. 108
 0663560, P. 108
 0663563, P. 108
 0663582, P. 108
 0663585, P. 108
 0663620, P. 66
 0663621, P. 67
 0663622, P. 66
 0663623, P. 67
 0663651, P. 87
 0663652, P. 31
 0663665, P. 87
 0663666, P. 31
 0663688, P. 31
 0663689, P. 31
 0663698, P. 31
 0663699, P. 31
 0663736, P. 99
 0663737, P. 99
 0663738, P. 99
 0663739, P. 99
 0663740, P. 71
 0663741, P. 71
 0663742, P. 71
 0663743, P. 71
 0663744, P. 71
 0663745, P. 70
 0663746, P. 70
 0663750, P. 105
 0663751, P. 105
 0663752, P. 104
 0663753, P. 104
 0663754, P. 105
 0663755, P. 104
 0663810, P. 114
 0663811, P. 114
 0663812, P. 115
 0663813, P. 37
 0663814, P. 37
 0663815, P. 28
 0663816, P. 29
 0663817, P. 28
 0663818, P. 28
 0663819, P. 119
 0663820, P. 119
 0663847, P. 123
 0663892, P. 24
 0663893, P. 117
 0663894, P. 24
 0663895, P. 117
 0663896, P. 117

0663897, P. 25
 0663898, P. 17
 0663922, P. 33
 0804456, P. 150
 0804457, P. 150
 0804462, P. 44
 0804477, P. 39, 47
 0804478, P. 14, 155
 0804531, P. 143
 0804535, P. 94
 0804536, P. 39
 0804543, P. 24
 0804544, P. 135
 0804545, P. 135
 0804546, P. 135
 0804701, P. 151
 0804703, P. 151
 0804733, P. 145
 0804734, P. 157
 0804735, P. 157
 0804737, P. 144
 0804738, P. 50
 0804739, P. 144
 0804740, P. 54
 0804741, P. 144
 0804744, P. 145
 0804745, P. 145
 0804746, P. 149
 0804773, P. 149
 0804775, P. 149
 0804778, P. 149
 0804779, P. 149
 0804784, P. 155
 0804785, P. 10
 0804786, P. 10, 83
 0805140, P. 159
 0805141, P. 159
 0805142, P. 159, 162
 0806049, P. 144, 157
 0806775, P. 159
 0806776, P. 162
 0806777, P. 161
 0806778, P. 161
 0806780, P. 162
 0806781, P. 162
 0806798, P. 142
 0806799, P. 142
 0806970, P. 138
 0806971, P. 138
 0806972, P. 138
 0806973, P. 138
 0806974, P. 138
 0806975, P. 139





Piper, 0662865, P. 63



Piper, 0662860, P. 65



Piper, 0662861, P. 64



Leonida, 0663896, P. 117



Bali, 0806778, P. 161



Bali, 0806775, P. 159



Bali, 0805141, P. 159



Bali, 0806781, P. 162



Leonida, 0663897, P. 25



Ropery, 0663816, P. 29



Lanai, 0660538, P. 82



Lanai, 0660536, P. 80



Honolulu, 0806975, P. 139



Theodore, 0663922, P. 33



Infinity, 0663424, P. 128



Infinity, 0663431, P. 126



Hercules, 0663813, P. 37



Hercules, 0663814, P. 37



Presley, 0663473, P. 131



Presley, 0663474, P. 131



Ibisco, 0663820, P. 119



Isabela, 0663419, P. 37



Apollus, 0663898, P. 17



Lanai, 0660539, P. 82



Lanai, 0660537, P. 80



Talaia, 0660637, P. 95



Ivissa, 0660617, P. 89



Ivissa, 0660625, P. 91



Jacinta, 0663484, P. 41



Jacinta, 0663485, P. 45



Everly, 0663553, P. 109



Tamires, 0660662, P. 11



Tamires, 0660604, P. 15



Bali, 0806776, P. 162



Bali, 0806777, P. 161



Jacinta, 0663486,
P. 41



Jacinta, 0663488,
P. 45



Harlow, 0663582, P.
108



Everly, 0663548, P.
109



Talaia, 0660639, P.
96



Talaia, 0660633, P. 95



Corbeta, 0660665,
P. 83



Ivissa, 0660613, P. 88



Ivissa, 0660621, P. 90



Florencia, 0663477,
P. 51



Florencia, 0662795,
P. 55



Florencia, 0662798,
P. 57



Pardis, 0663752, P.
104



Pardis, 0663750, P.
105



Pardis, 0663514, P.
103



Kollar, 0663738, P. 99



Kollar, 0663736, P. 99



Emery, 0663817, P.
28



Infinity, 0663425, P.
128



Infinity, 0663432,
P. 126



Carles, 0660651, P. 97



Garita, 0660656, P. 19



Eularia, 0660645,
P. 7



Tamires, 0660660,
P. 11



Tamires, 0660601,
P. 15



Coachella, 0804778,
P. 149



Coachella, 0804744,
P. 145



Maynard, 0804544,
P. 135



Bali, 0806780, P. 162



Bali, 0805140, P. 159



Jacinta, 0663487,
P. 41



Jacinta, 0663489,
P. 45



Harlow, 0663585, P.
108



Everly, 0663551, P.
109



Florencia, 0663478,
P. 51



Florencia, 0662796,
P. 55



Florencia, 0662799,
P. 57



Talaia, 0660640, P.
96



Talaia, 0660634, P.
95



Corbeta, 0660666,
P. 83



Ivissa, 0660614, P. 88



Ivissa, 0660622, P. 90



Pardis, 0663753, P.
104



Pardis, 0663751, P.
105



Pardis, 0663515, P.
103



Matrix, 0663422, P.
59



Piper, 0662866, P. 63



Piper, 0662862, P. 65



Piper, 0662863, P. 64



Cooper, 0663745,
P. 70



Cooper, 0663746,
P. 70



Garita, 0660657, P. 19



Eularia, 0660646,
P. 7



Tamires, 0660661,
P. 11



Tamires, 0660602,
P. 15



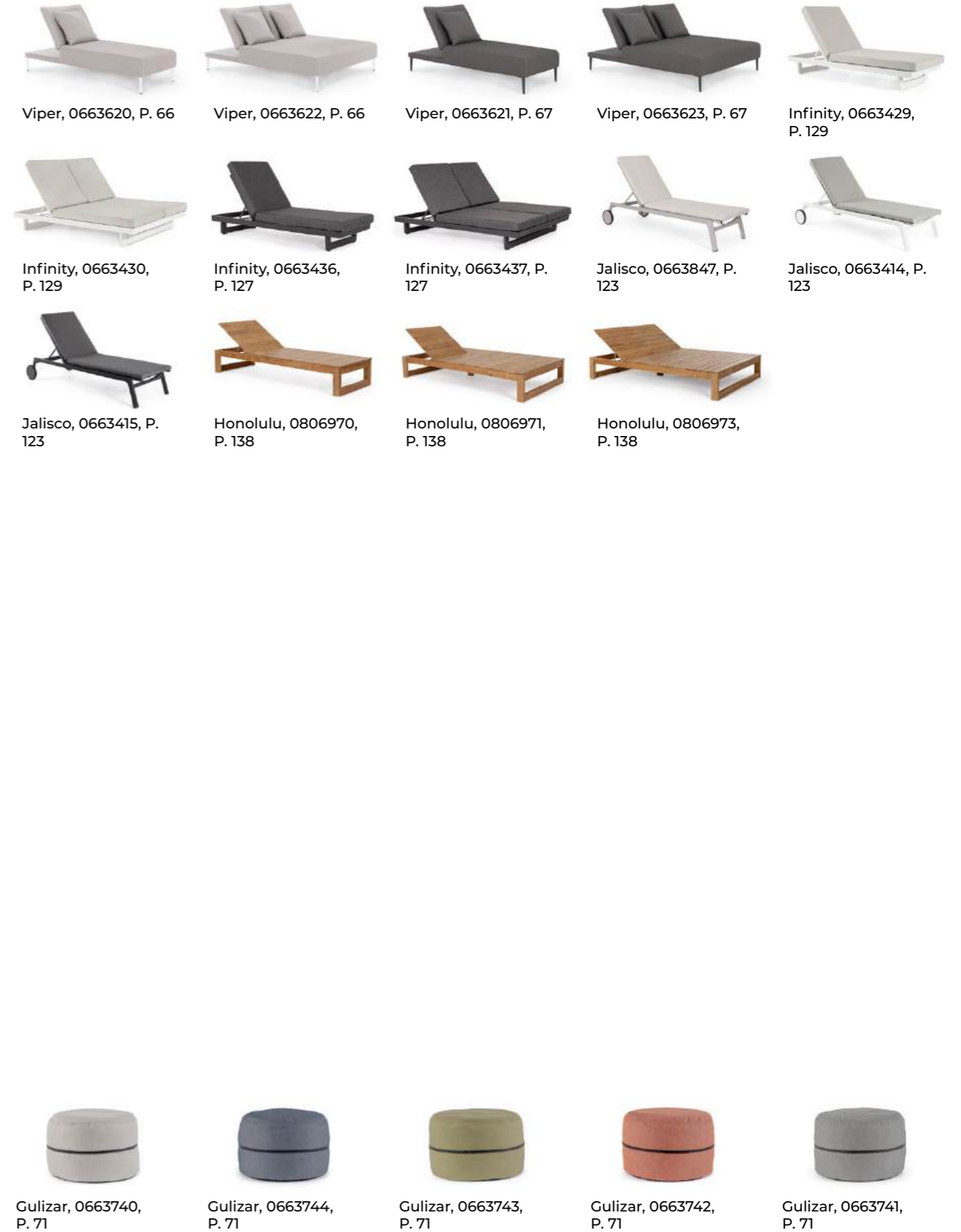
Coachella, 0804779,
P. 149



Coachella, 0804745,
P. 145



Maynard, 0804545,
P. 135



Il est strictement interdit, sans l'autorisation d'Andrea Bizzotto SpA, la reproduction complète ou partielle des informations et images contenues dans ce catalogue par tous les moyens ou procédures, y compris la manipulation reprographie et informatique. Nos produits sont conçus et conçus exclusivement pour le marché final des consommateurs pour utilisation domestique (tel que défini par l'article 3 lett. A - D. Lgs. 206/2005 Code de consommation).

Andrea Bizzotto SpA ne peut donc être tenu responsable si ces marchandises sont distribuées ou vendues pour être utilisées dans des lieux publics (par exemple et non limitées aux bars, restaurants, clubs, piscines, parcs, événements de toute nature), sous des articles. 1470 et ss. c.c., art. 114 et ss. et 128 et ss. de D. Lgs. 206/2005. Les articles de ce catalogue sont tous importés. Veuillez contacter notre bureau des ventes et/ou nos agents pour savoir quelle disponibilité peut varier, selon le produit et l'heure, entre 30 et 90 jours. Andrea Bizzotto SpA se réserve le droit d'apporter, sans préavis, tout changement visant à l'amélioration fonctionnelle et qualitative de ses produits.

Les textes et les images de cette estampe ont un but populaire : pour chaque aspect technique et dimensionnel, consultez les listes de l'entreprise et leurs mises à jour.

Les échantillons de couleurs et de matériaux ont une valeur indicative.

Ces termes font partie intégrante de l'accord de vente pour tout produit contenu dans ce catalogue.

Ohne die Genehmigung der Andrea Bizzotto SpA ist die vollständige oder teilweise Vervielfältigung der in diesem Katalog enthaltenen Angaben und Abbildungen mithilfe von beliebigen Mittel oder Verfahren, darunter die Reprographie und Computermanipulation, strengstens verboten. Unsere Produkte sind ausschließlich für den Endverbrauchermarkt konzipiert und hergestellt (siehe entsprechende Definition in Art. 3, Buchstabe A der Gesetzesverordnung 206/2005 des Verbrauchergesetzbuches).

Die Andrea Bizzotto SpA haftet demnach nicht, wenn diese Produkte zur Verwendung für gewerbliche Betriebe (z.B., aber nicht darauf beschränkt: Bars, Restaurants, Diskotheken, Schwimmbäder, Parks, Veranstaltungen aller Art) gehandelt oder verkauft werden (gemäß Artikel 1470 ff des italienischen Zivilgesetzbuches, Artikel 114 ff und 128 ff der Gesetzesverordnung 206/2005).

Alle in diesem Katalog enthaltenen Artikel sind Importware. Bitte kontaktieren Sie unser Vertriebsbüro und/oder unsere Vertreter, um Angaben über die Verfügbarkeit zu erhalten. Abhängig von Produkt und Jahreszeit, kann die Lieferzeit zwischen 30 und 90 Tagen betragen. Die Andrea Bizzotto SpA behält sich das Recht vor, ohne vorherige Ankündigung, Änderungen zur Verbesserung der Funktionalität und Qualität der Produkte vorzunehmen.

In diesem Katalog enthaltene Texte und Abbildungen dienen nur als Angabe. Für technische und die Abmessungen betreffende Aspekte siehe die Preislisten des Unternehmens sowie die entsprechenden Updates.

Die Farb- und Materialmuster dienen als Beispiel.

Diese AGBs sind fester Bestandteil des Kaufvertrags für alle in diesem Katalog enthaltenen Produkte.

bizzotto
homemotion

Andrea Bizzotto SpA, via Motton 9, 36061 Bassano del Grappa VI, Italy

Headquarters & Showroom, via Spin 71/73, 36060 Romano d'Ezzelino VI, Italy
Ph +39 0424 832311, **Fax** +39 0424 511861

e-mail info@bizzotto.com, **web** www.bizzotto.com

Cap. Soc. i.v. € 5.000.000, **C.F. - Part. IVA** 02576930248

CREATED BY MARKETING & COMMUNICATION DEPT. ANDREA BIZZOTTO SPA
© Copyright - All rights reserved Andrea Bizzotto SpA

Stampato ad ottobre 2025

CAT 254LFR / DE



8 0 5 1 8 3 6 8 0 1 5 2 3 1

